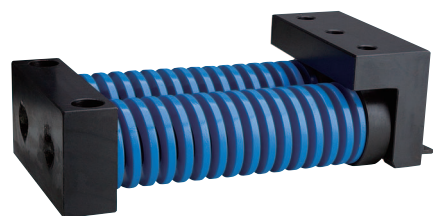


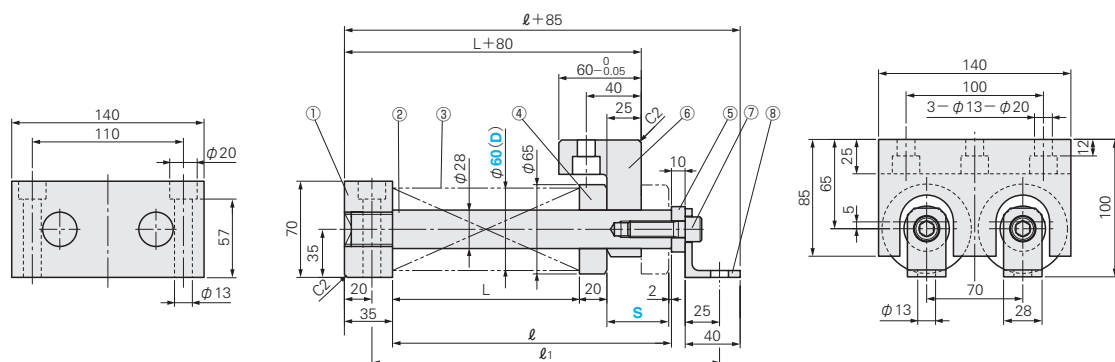
# カム戻し用スプリングユニット 並列タイプ 斜楔复位用弹簧组件 并列型



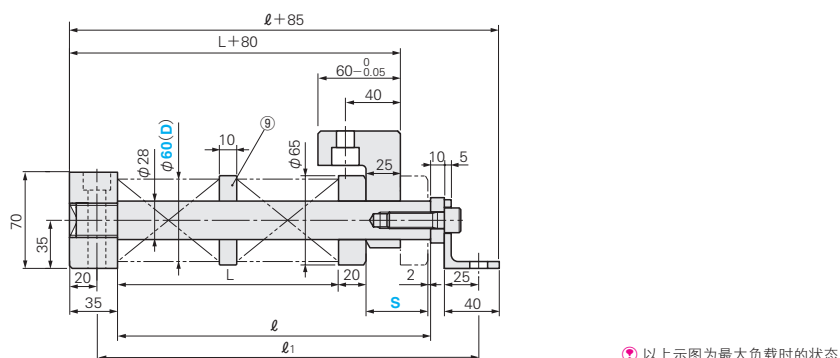
RoHS10

CUSWL 60  
CUSWM 60

● 单弹簧型



● 双弹簧型



以上示图为最大负载时的状态。

■ 构成零件表

No.	名称	数量	材质、备注	No.	名称	数量	材质、备注
①	弹簧块	1	SS400	⑥	回位板	1	SS400
②	弹簧导销	2	S45C 55HRC~	⑦	内六角螺栓	2	SCM435 M12×40
③	弹簧	2(4)	请参阅规格表。	⑧	角铁	2	SS400
④	弹簧压块	2	FC250	⑨	轴环	2	FC250
⑤	垫圈	2	SS400				

弹簧 型号	弹簧型	负载N(kgf)		L		ℓ	ℓ <sub>1</sub>	Catalog No.	D	S			
		min.	Max.	min.时	max.时								
X-SWL 60-100	单	2856 (291.2)	7780 (793.3)	88	68	110	160	CUSWL	60	20			
X-SWL 60-125	单	2862 (291.8)		110	85	132	182			25			
X-SWL 60-150	单	2862 (291.8)		132	102	154	204			30			
X-SWL 60-150	单	2067 (210.8)		137	102	159	209			35			
X-SWL 60-175	单	2179 (222.2)		159	119	181	231			40			
X-SWL 60-200	单	2265 (230.9)		181	136	203	253			45			
X-SWL 60-250	单	2862 (291.8)		220	170	242	292			50			
X-SWL 60-250	单	2385 (243.2)		225	170	247	297			55			
X-SWL 60-300	单	2866 (292.2)		264	204	286	336			60			
X-SWL 60-300	单	2468 (251.6)		269	204	291	341			65			
X-SWL 60-300	单	2070 (211.0)		274	204	296	346			70			
X-SWM60-125	单	4224 (430.7)		11280 (1150.2)	113	93	135			185	CUSWM	60	20
X-SWM60-150	单	4116 (419.7)			136	111	158			208			25
X-SWM60-200	单	4620 (471.1)			179	149	201			251			30
X-SWM60-225	单	4312 (439.7)	203		168	225	275	35					
X-SWM60-250	单	4234 (431.7)	226		186	248	298	40					
X-SWM60-300	单	4557 (464.7)	269		224	291	341	45					
X-SWM60-350	单	4914 (501.1)	311		261	333	383	50					
X-SWM60-350	单	4284 (436.8)	316		261	338	388	55					
X-SWM60-200	双	5720 (583.3)	358		298	380	430	60					
X-SWM60-200	双	5170 (527.2)	363		298	385	435	65					
X-SWM60-225	双	5488 (559.6)	404	334	426	476	70						



Order 订货范例  
Catalog No. D - S  
CUSWL 60 - 50  
CUSWM 60 - 50



Delivery 交货期  
请通过 **MISUMI** 询价。  
(<https://www.misumi.com.cn>)



Alterations 追加加工  
Catalog No. D - S - (T)  
CUSWM 60 - 50 - T  
Code Spec.  
T 弹簧改为东发弹簧