

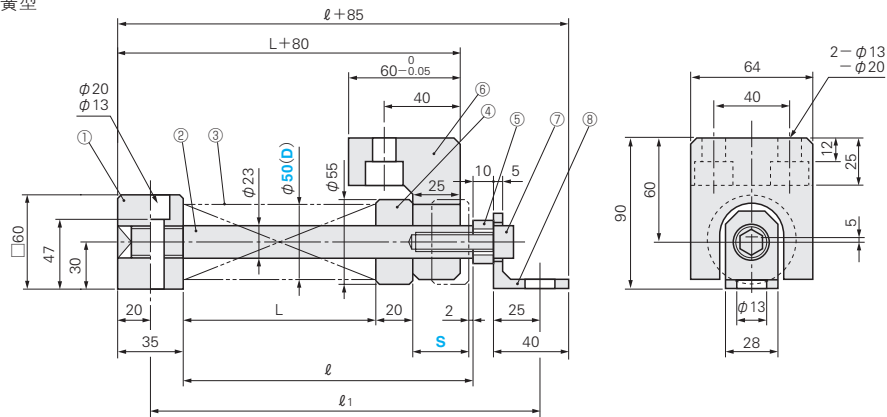
カム戻し用スプリングユニット 斜楔复位用弹簧组件



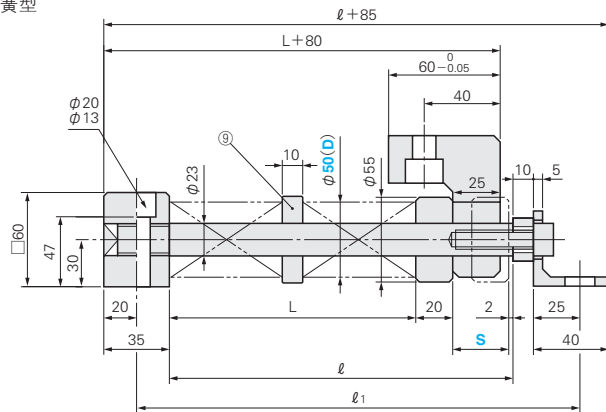
RoHS10

CUSSL 50 CUSSM 50

● 单弹簧型



● 双弹簧型



⊕ 以上示图为最大负载时的状态。

■ 构成零件表

No.	名称	数量	材质、备注	No.	名称	数量	材质、备注
①	弹簧块	1	SS400	⑥	回位板	1	SS400
②	弹簧导销	1	S45C 55HRC~	⑦	内六角螺栓	1	SCM435 M12×40
③	弹簧	1(2)	请参阅规格表。	⑧	角铁	1	SS400
④	弹簧压块	1	FC250	⑨	轴环	1	FC250
⑤	垫圈	1	SS400				

弹簧		负载 N (kgf)		L		ℓ	ℓ1	Catalog No.	D	S
型号	弹簧型	min.	max.	min.时	max.时					
X-SWL 50-100	单	994 (101.4)	2700 (275.3)	88	68	110	160	CUSSL	50	20
X-SWL 50-125	单	993 (101.3)		110	85	132	182			25
X-SWL 50-150	单	994 (101.4)		132	102	154	204			30
X-SWL 50-150	单	718 (73.2)		137	102	159	209			35
X-SWL 50-175	单	757 (77.2)		159	119	181	231			40
X-SWL 50-200	单	787 (80.2)		181	136	203	253			45
X-SWL 50-250	单	993 (101.3)		220	170	242	292			50
X-SWL 50-250	单	828 (84.4)		225	170	247	297			55
X-SWL 50-300	单	994 (101.4)		264	204	286	336			60
X-SWL 50-300	单	856 (87.2)		269	204	291	341			65
X-SWL 50-300	单	718 (73.2)		274	204	296	346			70
X-SWL 50-175	双	875 (89.2)		323	248	345	395			75
X-SWL 50-200	双	994 (101.4)		362	282	384	434			80
X-SWL 50-200	双	890 (90.8)		367	282	389	439			85
X-SWL 50-200	双	787 (80.2)		372	282	394	444			90
X-SWL 50-200	双	683 (69.7)		377	282	399	449			95
X-SWL 50-250	双	993 (101.3)		450	350	472	522			100
X-SWL 50-250	双	910 (92.8)		455	350	477	527			105
X-SWL 50-250	双	828 (84.4)		460	350	482	532			110
X-SWL 50-250	双	745 (75.9)		465	350	487	537			115
X-SWL 50-300	双	994 (101.4)	538	418	560	610	120			
X-SWL 50-300	双	925 (94.3)	543	418	565	615	125			
X-SWL 50-300	双	856 (87.2)	548	418	570	620	130			
X-SWL 50-300	双	787 (80.2)	553	418	575	625	135			
X-SWL 50-300	双	718 (73.2)	558	418	580	630	140			
X-SWL 50-300	双	649 (66.1)	563	418	585	635	145			
X-SWL 50-300	双	580 (59.1)	568	418	590	640	150			
X-SWM50-125	单	1476 (150.5)	3920 (399.7)	113	93	135	185	CUSSM	50	20
X-SWM50-150	单	1428 (145.6)		136	111	158	208			25
X-SWM50-200	单	1609 (164.0)		179	149	201	251			30
X-SWM50-225	单	1498 (152.8)		203	168	225	275			35
X-SWM50-250	单	1471 (150.0)		226	186	248	298			40
X-SWM50-300	单	1581 (161.2)		269	224	291	341			45
X-SWM50-350	单	1708 (174.2)		311	261	333	383			50
X-SWM50-350	单	1489 (151.9)		316	261	338	388			55
X-SWM50-200	双	1992 (203.1)		358	298	380	430			60
X-SWM50-200	双	1800 (183.6)		363	298	385	435			65
X-SWM50-225	双	1907 (194.4)		404	334	426	476			70
X-SWM50-250	双	1931 (196.9)		447	372	469	519			75
X-SWM50-250	双	1778 (181.3)		452	372	474	524			80



Order
订货范例

Catalog No.	D	-	S
CUSSL	50	-	40
CUSSM	50	-	70



Delivery
交货期

请通过 **MISUMI** 询价。
(<https://www.misumi.com.cn>)



Alterations
追加工

Catalog No.	D	-	S	-	(T)
CUSSM	50	-	70	-	T

Code	Spec.
T	弹簧改为东发弹簧