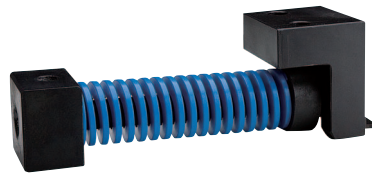


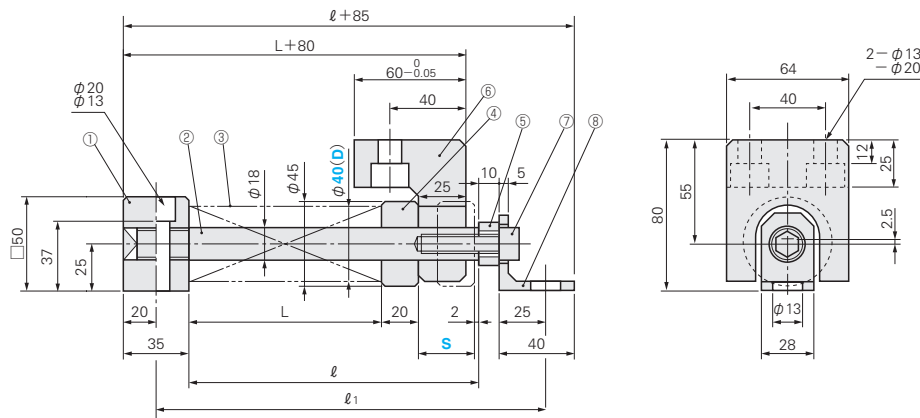
# カム戻し用スプリングユニット 斜楔复位用弹簧组件



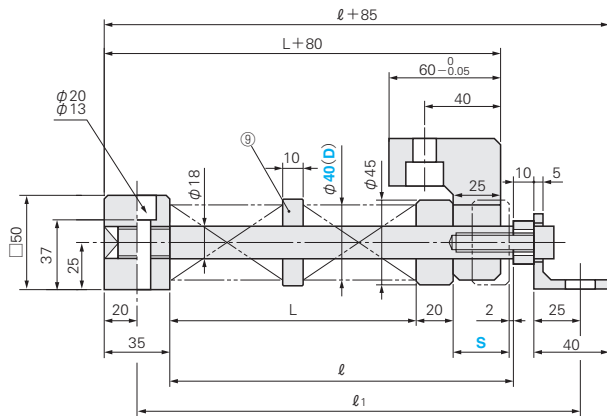
RoHS10

## CUSSL 40 CUSSM 40

### ● 单弹簧型



### ● 双弹簧型



以上示图为最大负载时的状态。

### ■ 构成零件表

No.	名称	数量	材质、备注	No.	名称	数量	材质、备注
①	弹簧块	1	SS400	⑥	回位板	1	SS400
②	弹簧导销	1	S45C 55HRC~	⑦	内六角螺栓	1	SCM435 M12×40
③	弹簧	1(2)	请参阅规格表。	⑧	角铁	1	SS400
④	弹簧压块	1	FC250	⑨	轴环	1	FC250
⑤	垫圈	1	SS400				

弹簧		负载 N (kgf)		L		ℓ	ℓ1	Catalog No.	D	S
型号	弹簧型	min.	max.	min.时	max.时					
X-SWL 40-100	单	635 ( 64.8)	1694 (173)	88	68	110	160	CUSSL	40	20
X-SWL 40-125	单	635 ( 64.8)		110	85	132	182			25
X-SWL 40-150	单	635 ( 64.8)		132	102	154	204			30
X-SWL 40-150	单	459 ( 46.8)		137	102	159	209			35
X-SWL 40-175	单	483 ( 49.3)		159	119	181	231			40
X-SWL 40-200	单	504 ( 51.3)		181	136	203	253			45
X-SWL 40-250	单	636 ( 64.9)		220	170	242	292			50
X-SWL 40-250	单	530 ( 54.0)		225	170	247	297			55
X-SWL 40-150	双	635 ( 64.8)		274	214	196	346			60
X-SWL 40-150	双	547 ( 55.8)		279	214	301	351			65
X-SWL 40-175	双	634 ( 64.7)		318	248	340	390			70
X-SWL 40-175	双	559 ( 57.0)		323	248	345	395			75
X-SWL 40-200	双	636 ( 64.9)		362	282	384	434			80
X-SWL 40-200	双	570 ( 58.1)		367	282	389	439			85
X-SWL 40-200	双	504 ( 51.3)		372	282	394	444			90
X-SWL 40-200	双	437 ( 44.6)		377	282	399	449			95
X-SWL 40-250	双	636 ( 64.9)		450	350	472	522			100
X-SWL 40-250	双	583 ( 59.4)	455	350	477	527	105			
X-SWL 40-250	双	530 ( 54.0)	460	350	482	532	110			
X-SWM40-125	单	942 ( 96.1)	2510 (256)	113	93	135	185	CUSSM	40	20
X-SWM40-150	单	916 ( 93.4)		136	111	158	208			25
X-SWM40-200	单	1029 (104.9)		179	149	201	251			30
X-SWM40-225	单	959 ( 97.8)		203	168	225	275			35
X-SWM40-250	单	941 ( 96.0)		226	186	248	298			40
X-SWM40-300	单	1014 (103.4)		269	224	291	341			45
X-SWM40-175	双	1120 (114.2)		320	270	342	392			50
X-SWM40-175	双	980 ( 99.9)		325	270	347	397			55
X-SWM40-200	双	1029 (104.9)		368	308	390	440			60
X-SWM40-200	双	907 ( 92.4)		373	308	395	445			65
X-SWM40-225	双	1003 (102.3)		414	344	436	486			70
X-SWM40-250	双	1039 (105.9)		457	382	479	529			75
X-SWM40-250	双	941 ( 96.0)		462	382	484	534			80



Order  
订货范例

Catalog No.	D	-	S
CUSSL	40	-	50
CUSSM	40	-	30



Delivery  
交货期

请通过 **MISUMI** 询价。  
(<https://www.misumi.com.cn>)



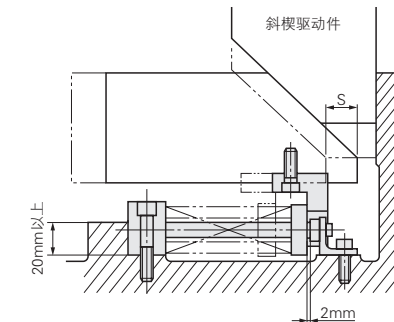
Alterations  
追加工

Catalog No.	D	-	S	-	(T)
CUSSL	40	-	50	-	T

Code	Spec.
T	弹簧改为东发弹簧



Example  
使用范例



斜楔

斜楔组件

斜楔·  
相关零件