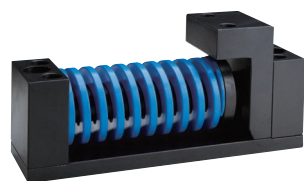


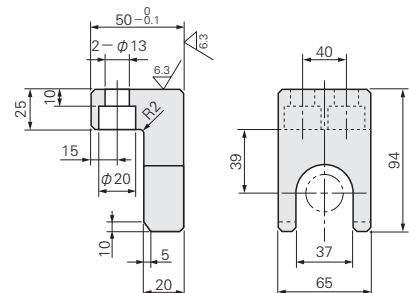
カム戻し用スプリングユニット 初圧無しタイプ  
斜楔复位用弹簧组件 无初压型

カム

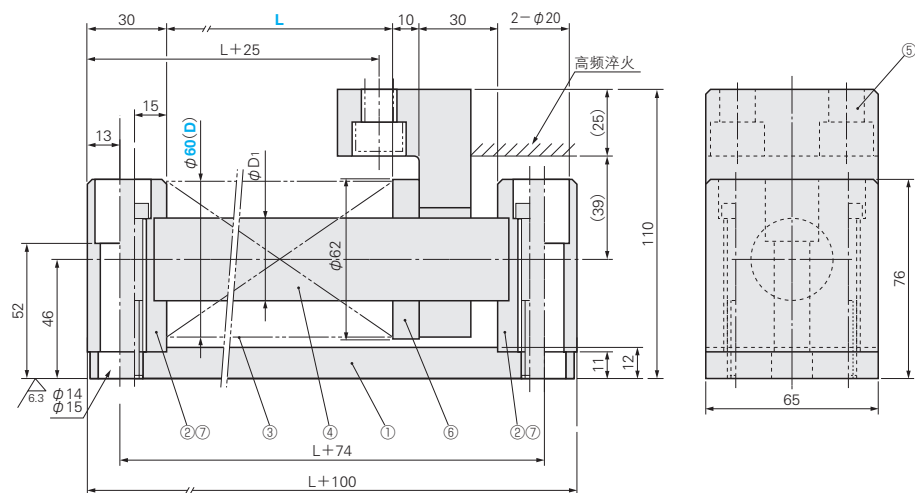


RoHS10

⑤ SURP (回位板)



CUSL 60  
CUSF 60



■构成零件表

No.	名称	数量	材质、备注	No.	名称	数量	材质、备注
①	底板	1	SS400	⑤	回位板	1	SS400
②	弹簧块	2	SS400	⑥	垫圈	1	FC250
③	弹簧	1	米思米“X-”弹簧	⑦	内六角螺栓	4	SCM435
④	弹簧导销	1	S45C				

弹簧	标准值100万次		标准值30万次		弹簧常数 N/mm (kgf/mm)	D1	Catalog No.	D	L
	行程	负载 N (kgf)	行程	负载 N (kgf)					
X-SWL60-125	40	3816 (389)	50	4770 (486)	95.4 [9.73]	28.6	CUSL	60	125
X-SWL60-150	48		60		79.5 [8.11]				150
X-SWL60-175	56		70		68.1 [6.95]				175
X-SWL60-200	64		80		59.6 [6.08]				200
X-SWL60-250	80		100		47.7 [4.86]				250
X-SWL60-300	96		120		39.8 [4.05]				300
X-SWF60-125	50	2256 (230)	62.5	2820 (288)	45.1 [4.60]	31.8	CUSF	60	125
X-SWF60-150	60		75		37.6 [3.83]				150
X-SWF60-175	70		87.5		32.2 [3.29]				175
X-SWF60-200	80		100		28.2 [2.88]				200
X-SWF60-250	100		125		22.6 [2.30]				250
X-SWF60-300	120		150		18.8 [1.92]				300

Order 订货范例 Catalog No. D - L  
CUSL 60 - 200

Delivery 交货期 请通过 **MISUMI** 询价。  
(<https://www.misumi.com.cn>)

Alterations 追加加工 Catalog No. D - L - (T)  
CUSL 60 - 200 - T  
Code Spec.  
T 弹簧改为东发弹簧

⑤回位板

适用	Catalog No.	D
CUSL60	SURP	60
CUSF60		

Order 订货范例 Catalog No. D  
SURP 60

Delivery 交货期 请通过 **MISUMI** 询价。  
(<https://www.misumi.com.cn>)

斜楔

斜楔组件

斜楔·  
相关零件