

# 材料导正架

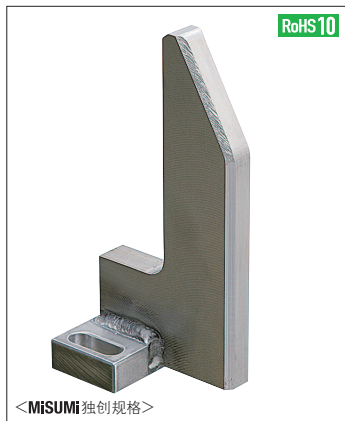
- 上模避让型 -



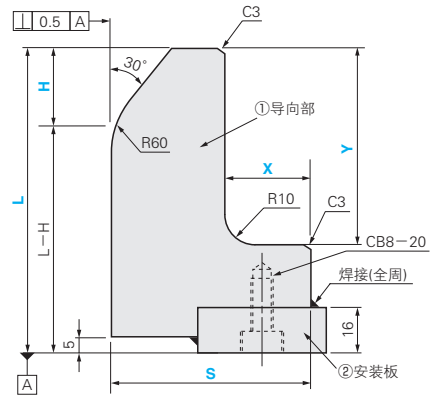
交货期短缩

# 材料导正架

- 强化型/经济型 -

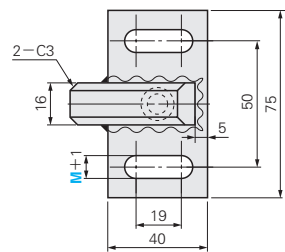


RoHS 10

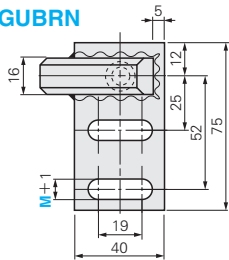


<MISUMI 独创规格>

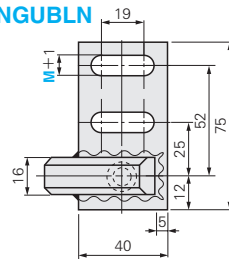
## NGUA



## NGUBRN



## NGUBLN



### ■ 安装螺栓・附件

M	附件
M10	CB10-35(2个) M10用弹簧垫圈(2个)
M12	CB12-35(2个) M12用弹簧垫圈(2个)

安装侧	Catalog No.	材质
中央	NGUA	①S45C
右手位	NGUBRN	②SS400
左手位	NGUBLN	②SS400

Catalog No.	指定单位5mm					安装螺栓孔 M
	L	H	S	$(S-X) \geq 30$	$(L-Y) \geq 40$	
NGUA NGUBRN NGUBLN	75~100	20~40	50~100	20~70	35~60	M10
	105~150				65~110	
	155~200				115~160	

- ①H为R60・GRC加工前的尺寸。
- ②导向部与②安装板利用焊接+螺栓固定。
- ③由于①导向部采用S45C, 因此, 通过火焰淬火、HTC追加加工等可提高导向部的硬度。

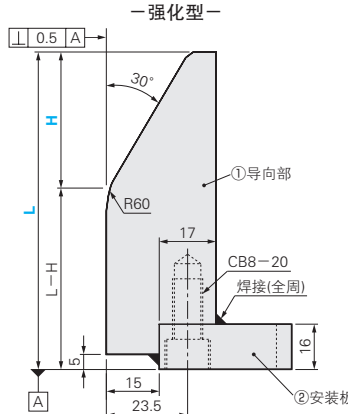
Order 订货范围 **NGUA - 90 - 40 - S60 - X40 - Y40 - M10** Delivery 交货期 **7** 天发货

Alterations 追加加工 **NGUBLN - 150 - 40 - S70 - X35 - Y85 - M12 - GRC20 - WSS**

Alteration	Code	Spec.
	HTC	①导向部进行淬火处理。 ②~45HRC
	GRC	导向部R(R60)缩小 R10~30 指定单位10
	WSS	用腰形孔用垫圈 WSS(2个)替换附件 弹簧垫圈。

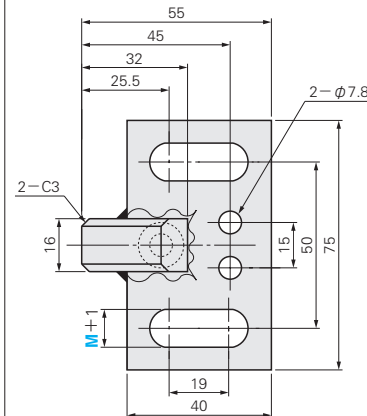


RoHS 10

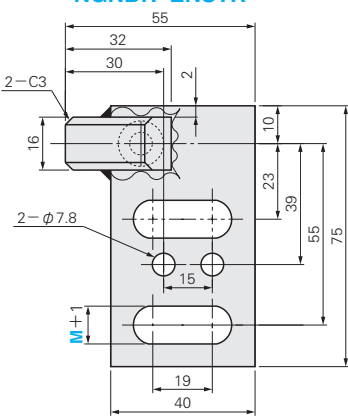


<MISUMI 独创规格>

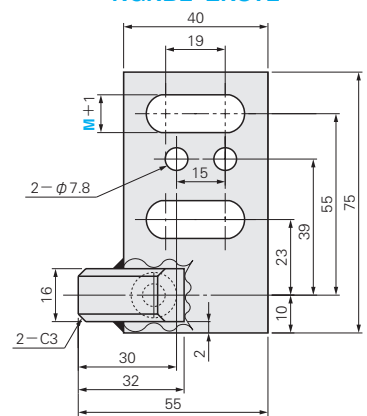
## NGNA ENSTB



## NGNBR ENSTR



## NGNBL ENSTL



①H为R60・GRC加工前的尺寸。

### ■ 安装螺栓・附件

M	附件
M10	CB10-35(2个) M10用弹簧垫圈(2个)
M12	CB12-35(2个) M12用弹簧垫圈(2个)

类型	安装侧	Catalog No.	材质
强化型	中央	NGNA	①S45C
	右手位	NGNBR	②SS400
	左手位	NGNBL	②SS400

类型	安装侧	Catalog No.	材质
经济型	中央	ENSTB	①SS400
	右手位	ENSTR	②SS400
	左手位	ENSTL	②SS400

■ 强化型			■ 经济型				
Catalog No.	L 指定单位5mm	H 指定单位5mm	安装螺栓孔 M	Catalog No.	L 指定单位5mm	H 指定单位5mm	安装螺栓孔 M
NGNA NGNBR NGNBL	65~100	20~40	M10 M12	ENSTB ENSTR ENSTL	65~100	20~40	M10 M12
	105~150						
	155~200						
	205~250						
	255~300						
305~350							

- ①导向部与②安装板利用焊接+螺栓固定。
- ②由于①导向部采用S45C, 因此, 通过火焰淬火、HTC追加加工等可提高导向部的硬度。

Order 订货范围 **NGNA - 185 - 30 - M12**  
**ENSTB - 185 - 40 - M10**

Delivery 交货期 **10** 天发货

Alterations 追加加工 **NGNBL - 120 - 35 - M12 - HTC - WSS**

Alterations	Code	Spec.
	HTC	①导向部分进行高频淬火。 ②~45HRC ③仅强化型适用
	GRC	导向部R(R60)缩小 R10~30 指定单位10
	WSS	用腰形孔用垫圈 WSS(2个)替换附件 弹簧垫圈。