

投入检测开关

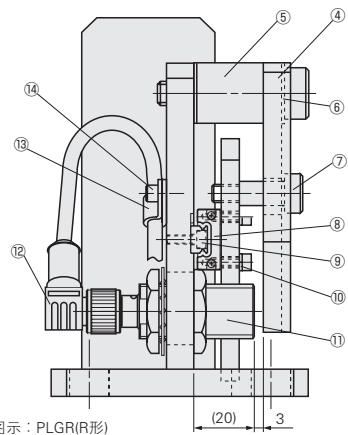
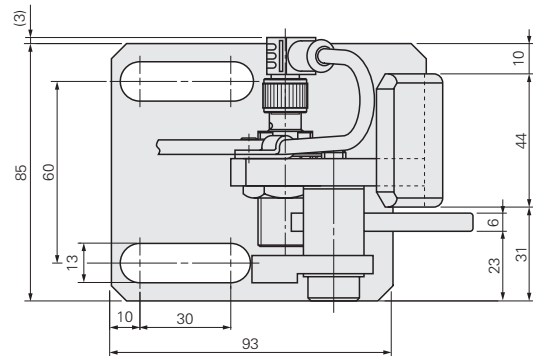
— 直线型 —

RoHS 10

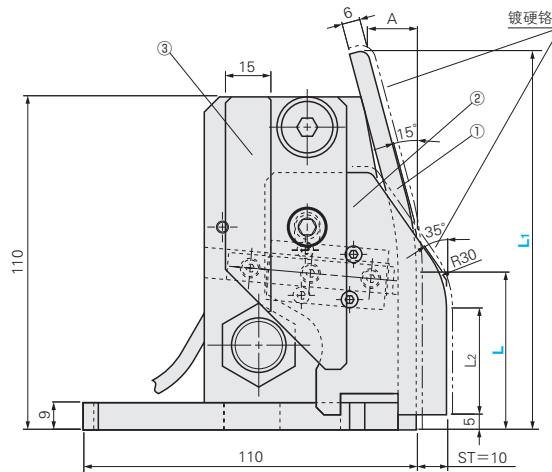
PLGL (L形)
PLGR (R形)



照片: PLGL(L形)



图示: PLGR(R形)



■ 构成零件

No.	名称	数量	备注
①	定位块主体	1	SS400
②	检测杆	1	SS400
③	检测板	1	SS400
④	肩型螺栓	1	MSB12-30
⑤	检测板用衬圈	1	SS400
⑥	自润滑衬套	2	MDZF12-12
⑦	肩型螺栓	1	MSB8-15

No.	名称	数量	备注
⑧	直线导轨	1	SSEBZ10-55
⑨	内六角螺栓	7	SCB3-10
⑩	弹簧垫圈	4	CBW3
⑪	接近开关	1	欧姆龙制
⑫	接插电线	1	TURCK制
⑬	电线夹	1	UC-0.5
⑭	内六角螺栓	1	CB4-10

A	L2	Catalog No. Type	L	L1
(16.1)	35	L形 PLGL R形 PLGR	50	125
(17.4)	55		70	150
(24.1)			75	175
(18.7)	75		90	200
(25.5)		110	225	
(32.2)				



Alterations 追加加工

Catalog No. - L - L1 - (STC · LHC...etc.)
PLGL - 50 - 125 - CLC

Alterations	Code	Spec.
变更检测杆的行程长度ST ST=10→5mm	STC	
变更前定位块的高度L1 L50: 115 ≤ LHC ≤ L1max. L70 · 90: 130 ≤ LHC ≤ L1max. 指定单位5mm L1=125不适用 18天发货 上海·广州发货 数量 ≥ 5时, 请另询交货期。	LHC	
变更电线长度	CLC	变更电线长度5m→10m。
无开关 无接插电线	SCN	不附带接近开关、接插电线。

Order 订货范例
Catalog No. - L - L1
PLGL - 50 - 125

Delivery 交货期
11天发货
上海·广州发货
数量 ≥ 21时, 请另询交货期。

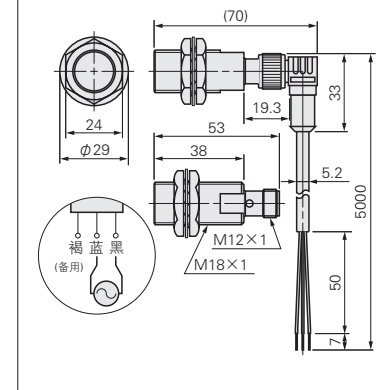
■ 特长

- 1) 检测杆平行移动……和旧型摆动式检测杆不同, 不会受面板位置偏差的影响, 能获得稳定的检测效果。
- 2) 动作顺畅……采用滑轨及自润滑衬套, 工作负载更轻。
- 3) 接近开关
 - 采用接插形式, 装、拆简便, 维护容易。
 - 底板固定……可减少上模的让位处理, 减轻对上模的强度削弱。

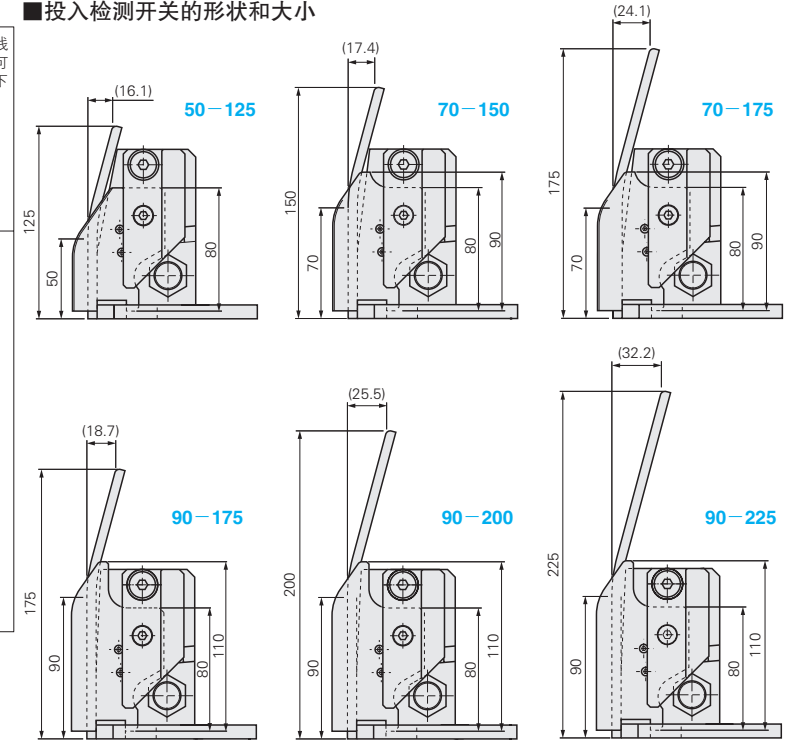
■ 接近开关 · 电线规格

接近传感器(欧姆龙制) 根据接近开关及电线
型号: E2E-X5Y1 厂商的型号更新, 可
电 源: AC24~240V 能在无告知的情况下
环境温度: 85℃以下 更换新型号。敬请
谅解。

传感器电线(TURCK制)
型号: WWAKW 4T-5
电 源: 4A



■ 投入检测开关的形状和大小



铸件金型用品
位置決め部品

铸件金型用品
定位零件
模具用