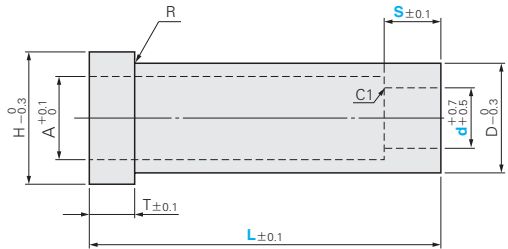




行程限位螺钉用行程调整轴套

RoHS10 CSRE



材 质 SS400
表面処理 四氧化三铁保护膜(Fe₃O₄)

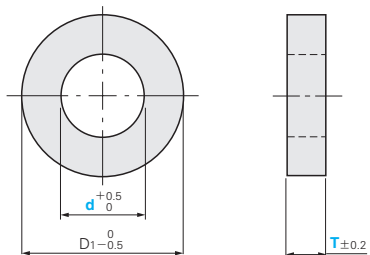
| 适用CSR规格 | | H | T | A | D | R | Catalog No. | | L | S |
|---------|----|----|----|----|-----|-----|-------------|----|----------|---------|
| Type | D | | | | | | Type | d | 指定单位10mm | 指定单位5mm |
| CSR | 10 | 36 | 5 | 16 | 28 | 1.0 | CSRE | 10 | 50~100 | 10~25 |
| | 13 | 40 | 5 | 19 | 30 | | | 13 | | |
| | 16 | 46 | 8 | 25 | 36 | | | 16 | | |
| | 20 | 55 | 10 | 29 | 44 | | | 20 | | |
| | 25 | 60 | 13 | 37 | 50 | | | 25 | | |
| 32 | 70 | 16 | 46 | 60 | 1.5 | 32 | 60~100 | | | |

Order 订货范例 Catalog No. - L - S
CSRE 13 - 100 - S25

Delivery 交货期 7 天发货
上海·广州发货
数量≥101时, 请另询交货期。

行程限位螺钉用聚氨酯垫圈
CSRUR

RoHS10



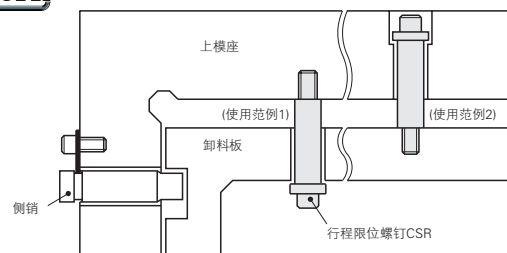
硬度 肖氏A90

| 适用规格 | | D ₁ | d | Catalog No. | | T(选择) |
|------|----|----------------|----|-------------|----|--------|
| Type | D | | | Type | d | |
| CSR | 16 | 24 | 16 | CSRUR | 16 | 5 · 10 |
| | 20 | 28 | 20 | | 20 | |
| | 25 | 36 | 25 | | 25 | |
| | 32 | 45 | 32 | | 32 | |

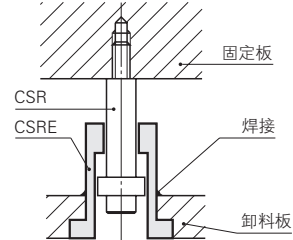
Order 订货范例 Catalog No. - T
CSRUR 20 - 10

Delivery 交货期 5 天发货
上海·广州发货
数量≥201时, 请另询交货期。

Example 使用范例 侧销与行程限位螺钉并用范例

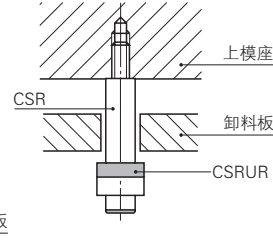


行程限位螺钉用行程调整轴套



●将行程限位螺钉(CSR)用于连续模或连续自动送进模等的卸料板时, 可用轴环(CSRE)延长行程。

行程限位螺钉用聚氨酯垫圈



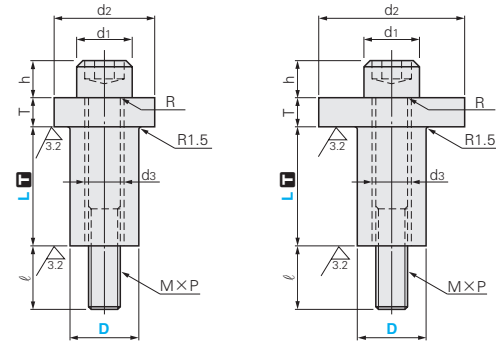
●使用聚氨酯垫圈(CSRUR), 可起到吸收冲击、震动并消音的效果。

RoHS10

壁厚型 CSRH

RoHS10

肩部加宽型 CSRTA



| L | L _T |
|---------|----------------|
| L ≤ 100 | L ± 0.03 |
| L ≥ 110 | L ± 0.05 |

① CSRH · CSRTA 内六角螺栓(CB)
材 质 SCM435
强度分类 12.9(M10~20)
10.9(M24)

② 材 质 S45C
硬 度 25~30HRC
表面処理 四氧化三铁保护膜(Fe₃O₄)

| De9 | d ₁ | d ₂ | d ₃ | M×P | R | h | T | ℓ | Catalog No. | | L | | | | | | | | | | | | | | | | | | | | | |
|-------------|----------------|----------------|----------------|--------|-----|----|---|----|-------------|----------|----------------|----------------|------------------------|-----------------|-----------------|-----------------|--|--|--|--|--|--|--|--|--|--|--|--|--|--|--|--|
| | | | | | | | | | Type | D | | | | | | | | | | | | | | | | | | | | | | |
| 壁厚型 CSRH | 18 | 27 | 10.7 | 10×1.5 | 1.0 | 10 | 8 | 22 | 18 | 60 70 80 | 90 100 110 120 | 130 140 150 | | | | | | | | | | | | | | | | | | | | |
| | | | | | | | | | | 22 | 60 70 80 | 90 100 110 120 | 130 140 150 | | | | | | | | | | | | | | | | | | | |
| | | | | | | | | | | | 30 | 60 70 80 | 90 100 110 120 130 140 | 150 160 170 180 | | | | | | | | | | | | | | | | | | |
| | | | | | | | | | | | | 36 | 80 90 100 | 110 120 130 140 | 150 160 170 180 | | | | | | | | | | | | | | | | | |
| | | | | | | | | | | | | | 44 | 80 90 100 | 110 120 130 140 | 150 160 170 180 | | | | | | | | | | | | | | | | |

| De9 | d ₁ | d ₂ | d ₃ | M×P | R | h | T | ℓ | Catalog No. | | L | | | | | | | | | | | | | | | | | | | | |
|----------------|----------------|----------------|----------------|---------|-----|----|----|----|-------------|----|--------|-------------|-------------|-------------|-------------|---------|--|--|--|--|--|--|--|--|--|--|--|--|--|--|--|
| | | | | | | | | | Type | D | | | | | | | | | | | | | | | | | | | | | |
| 肩部加宽型 CSRTA | 22 | 30 | 12.7 | 12×1.75 | 1.0 | 12 | 10 | 20 | 22 | 80 | 90 100 | 110 120 130 | | | | | | | | | | | | | | | | | | | |
| | | | | | | | | | | 30 | 80 | 90 100 | 110 120 130 | | | | | | | | | | | | | | | | | | |
| | | | | | | | | | | | 36 | 100 | 110 120 130 | 140 150 | | | | | | | | | | | | | | | | | |
| | | | | | | | | | | | | 44 | 100 | 110 120 130 | 140 150 | | | | | | | | | | | | | | | | |
| | | | | | | | | | | | | | 44 | 100 | 110 120 130 | 140 150 | | | | | | | | | | | | | | | |

Order 订货范例 Catalog No. - L
CSRH 30 - 150
CSRTA 36 - 100

Alterations 追加加工 Catalog No. - L(LC)
CSRH 30 - LC175.0 11 天发货
上海·广州发货
数量≥101时, 请另询交货期。

Delivery 交货期

- CSRH 库存品
隔日上海·广州发货 (P.41 (17:00前订购的库存品可当日发货。))
数量≥101时, 请另询交货期。
- CSRTA 7 天发货
上海·广州发货
数量≥101时, 请另询交货期。

| Alteration | Code | Spec. | | | |
|------------|---------|-------|---------|----|------------|
| | LC | D | ℓ | D | CSRH/CSRTA |
| | | 18 | 22~31.9 | 18 | ○ |
| | | 22 | 20~29.9 | 22 | ○ |
| | | 30 | 27~36.9 | 30 | ○ |
| | | 36 | 34~43.9 | 36 | ○ |
| 44 | 42~51.9 | 44 | ○ | | |

变更定位销衬套的L尺寸
L_{min} ≤ LC < L_{max}.
指定单位0.1mm
按右述ℓ尺寸安装螺栓。

Example 使用范例 P.1015