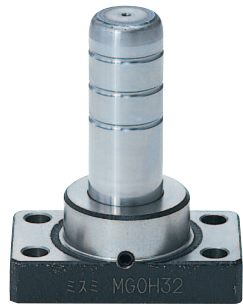


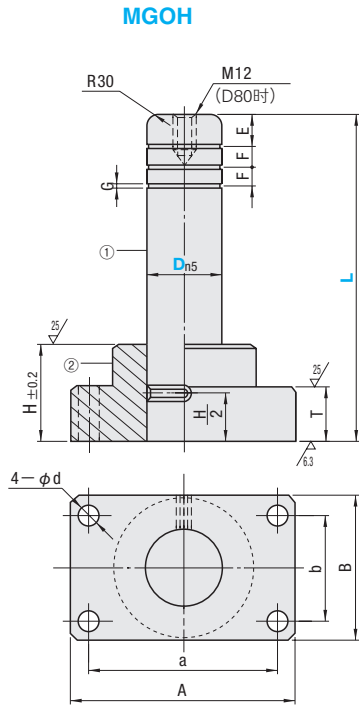


油溝付ガイドポストセット/ガイドポストセット
油槽型独立导柱组件/导柱组件

RoHS 10

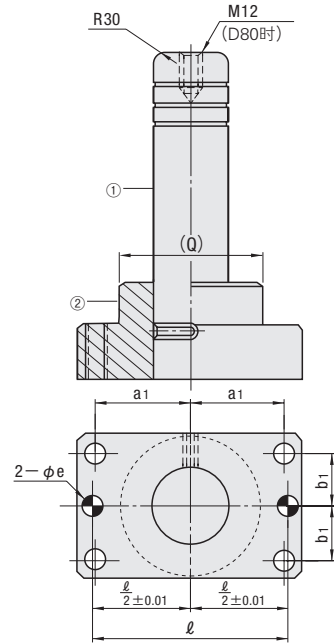


- ① 材质 S45C
- ② 硬度 55HRC~(高频淬火)
- ③ 材质 FC250



①导柱座底面与导柱之间的垂直度：0.02以下/100(请参阅P.964)

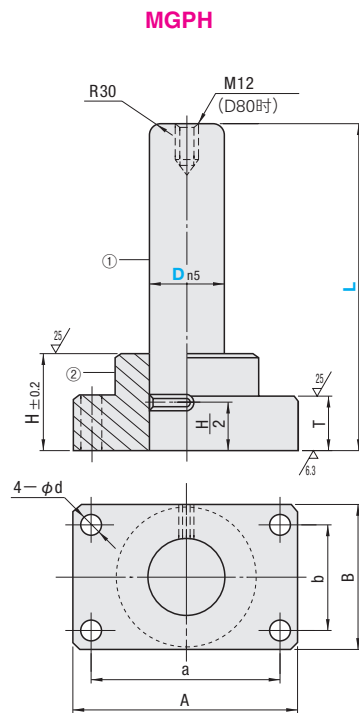
MGOHP (定位孔型)



RoHS 10



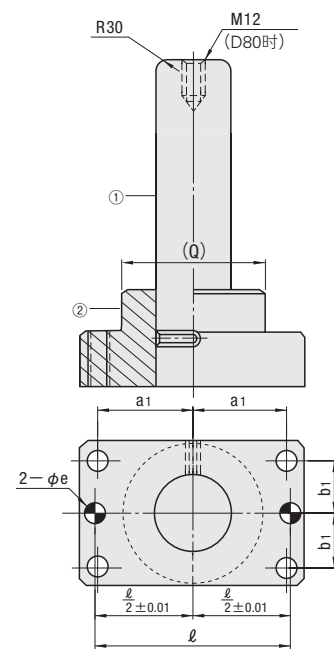
- ① 材质 S45C
- ② 硬度 55HRC~(高频淬火)
- ③ 材质 FC250



①()内的尺寸为参考值。

②导柱座底面与导柱之间的垂直度：0.02以下/100(请参阅P.964)

MGPHP (定位孔型)



Dn5	M	D	A	B	a	b	d	H	T	参考值	E	F	G	h	ℓ	a1	b1	φH7	③附属螺栓	④附属定位销		
25	±0.024 +0.015	—	25	84	48	66	30	9	30	20	46	13	13	15	66	33	15	8	—	CB 8-35	MSTM 8-30	
32	—	—	32	100	58	76	36	11	40	20	56	15	15	3	20	76	38	18	8	+0.015 0	CB10-40	MSTM 8-30
38	+0.028 +0.017	—	38	130	75	100	44	11	50	25	73	18	18	—	25	100	50	22	10	—	CB10-45	MSTM10-40
50	—	—	50	155	90	125	60	14	65	25	87	25	20	—	32.5	125	62.5	30	10	—	CB12-50	MSTM10-40
60	+0.033 +0.020	—	60	190	120	150	80	18	75	30	117	25	20	5	37.5	150	75	40	13	+0.018 0	CB16-60	MSTM13-50
80	—	12	80	230	150	180	110	22	100	35	145	30	25	—	50	190	90	55	16	—	CB20-75	MSTM16-60

Catalog No.		L													
Type	D														
MGOH	25	80	90	100	110	120									
	32	130 140 150 160 170 180 200													
MGOHP	38	100 110 120 130 140													
	50	150 160 170 180 200 220 250													
MGPH	60	120 130 140 150 160 170 180													
	80	200 220 250 280 300													
MGPHP	50	160 170 180 200 220 250													
	60	280 300 350													
80	180	200 220 250 280 300													
	250	280 300 350													
		400 450													

①根据重物搬运安全基准，φ80 导柱带有M12螺纹，可用吊环螺栓(☞P.1599)进行起吊搬运。

Order 订货范例
Catalog No. — L
MGOH 32 — 200

Delivery 交货期
3 天发货
①上海·广州发货
②数量≥51时，请另询交货期。

Alterations 追加加工
Catalog No. — L — (M·H·HKC...etc.)
MGOHP 50 — 250 — H

Alterations	Code	Spec.
	导柱座 M	行程限位块安装加工 加工行程限位块安装用螺纹。 追加加工详细 ☞ P.964
	导柱座 H	导柱座逆型加工 加工凸缘面。如果逆型使用， 可降低模具高度。 ①导柱长度自导柱座底面开始 计算。 追加加工详细 ☞ P.964
	LC	变更导柱长度 指定单位1mm LCmin. ≤ LC ≤ Lmax. 追加加工详细 ☞ P.964 ①适用于MGPH, MGPHP。

Alterations	Code	Spec.
	HKC	变更导柱座侧H尺寸公差 H±0.2 ⇄ ±0.1
	C	定位销孔加工 中心1处 在导柱的中心加工定位销孔。 ①不带定位销

ホルダーガイドポスト
セット

独立导柱
组件