



ボールガイドポストセット - 固定ストッパー (アルミ製・樹脂製ボールリテーナ)

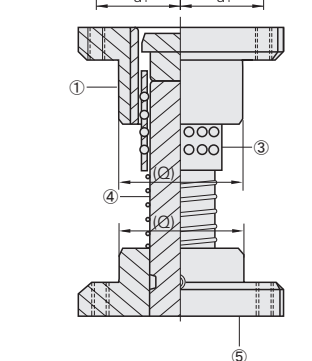
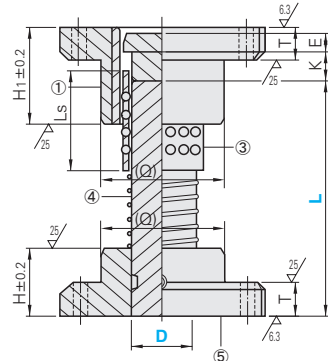
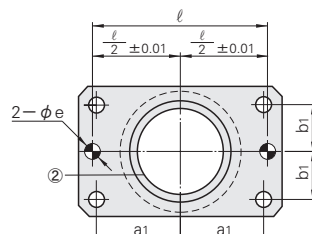
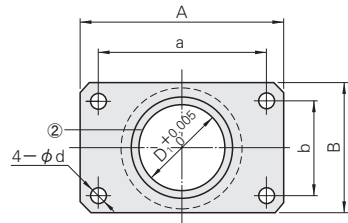
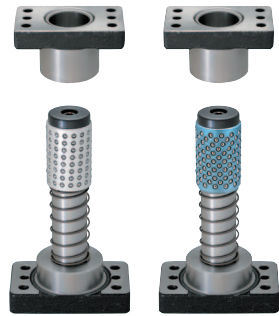
钢球型独立导柱组件

— 固定挡块 — (铝合金・树脂钢球衬套)

RoHS 10

MYAK (铝合金型)
MYAKH (高刚性铝合金型)

MYKP (定位孔・铝合金型)
MYKPH (定位孔・高刚性铝合金型)



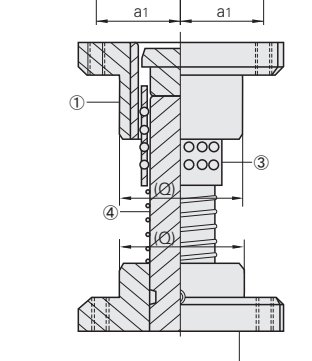
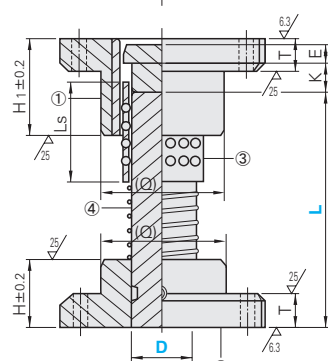
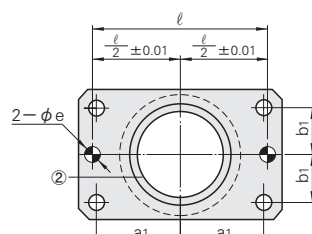
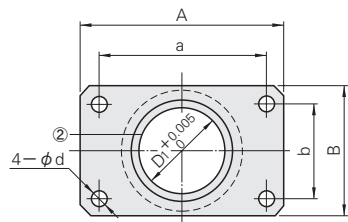
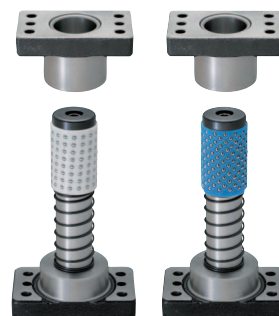
- ① 交换零件 P.963
- ② 弹簧尺寸 P.976

- ① ⑤ 材质 FC250
- ② ③ 材质 SUJ2
- ④ ⑥ 材质 铝合金
- ⑦ ⑧ 材质 SUJ2
- ⑨ ⑩ 硬度 58HRC~(高频淬火)

RoHS 10

MYJK (树脂型)
MYJKH (高刚性树脂型)

MJKP (定位孔・树脂型)
MJKPH (定位孔・高刚性树脂型)



- ① 交换零件 P.963
- ② 弹簧尺寸 P.976

- ① ⑤ 材质 FC250
- ② ③ 材质 SUJ2
- ④ ⑥ 材质 POM(聚缩醛树脂)
- ⑦ ⑧ 材质 SUJ2
- ⑨ ⑩ 硬度 58HRC~(高频淬火)

① 导柱座底面与导柱之间的垂直度: 0.02以下/100(请参阅P.964)

D	D1	A	B	a	b	d	H	H1	T	Q参考值	K挡块固定	E	Ls	ℓ	a1	b1	eH7	⑥附属螺栓	⑦附属定位销	
25	31	84	48	66	30	9	30	50	20	46	20	5	50	66	33	15	8	+0.015 0	CB 8-35	MSTM 8-30
32	40	100	58	76	36	11	40	60	20	56	25	5	60	76	38	18	8		CB10-40	MSTM 8-30
38	48	130	75	100	44	11	50	70	25	73	30	10	70	100	50	22	10	+0.018 0	CB10-45	MSTM10-40
50	60	155	90	125	60	14	65	90	25	87	40	10	90	125	62.5	30	10		CB12-50	MSTM10-40
60	70	190	120	150	80	18	75	100	30	117	50	15	100	150	75	40	13	CB16-60	MSTM13-50	

Catalog No.		L															
Type	D																
MYAK MYKP MYJK MJKP MYAKH MYKPH MYJKH MJKPH	25	90 100 110 120	130 140 150 160	170 180 200													
		110 120 130 140 150	160 170 180 200	220 240 260													
	32	130 140 150 160	170 180 200 220	240 260 300													
		170 180 200	220 240 260	300 350													
	38	200 220	240 260	300 350													
		240 260	300 350														



Catalog No. — L
MYKP 50 — 200



• MYKP
库存品

- 隔日上海・广州发货 P.41 (17:00前订购的库存品可当日发货。)
- 数量 ≥ 51时, 请另询交货期。

• 左述以外
3 天发货

- 上海・广州发货
- 数量 ≥ 51时, 请另询交货期。



Catalog No. — L(LC) — (M・B・H・N・C...etc.)
MYJK 50 — LC230 — B-H
3 天发货
上海・广州发货
数量 ≥ 51时, 请另询交货期。

Alterations	Code	Spec.
	LC	变更导柱长度 指定单位1mm LCmin. ≤ LC < Lmax. 追加加工详细 P.964
	导柱座 M	行程限位块安装加工 加工行程限位块安装用螺纹。 追加加工详细 P.964
	滑动导座 B	滑动导座・导柱座逆型加工 加工凸缘面, 如果逆型使用, 可降低模具高度。 B・H可并用。 导柱长度自导柱座底面开始计算。 追加加工详细 P.964
	导柱座 H	

Alterations	Code	Spec.																		
	BKC	变更滑动导座侧H1尺寸公差 H1 ± 0.2 ⇔ ± 0.1																		
	HKC	变更导柱座侧H尺寸公差 H ± 0.2 ⇔ ± 0.1																		
	N	定位销孔加工 在导柱座上加工2处定位销孔。 适用于 MYAK・MYJK 不带定位销。 <table border="1"> <thead> <tr> <th>D</th> <th>ℓ</th> <th>e</th> </tr> </thead> <tbody> <tr> <td>25</td> <td>66</td> <td>8</td> </tr> <tr> <td>32</td> <td>76</td> <td>8</td> </tr> <tr> <td>38</td> <td>100</td> <td>10</td> </tr> <tr> <td>50</td> <td>125</td> <td>10</td> </tr> <tr> <td>60</td> <td>150</td> <td>13</td> </tr> </tbody> </table>	D	ℓ	e	25	66	8	32	76	8	38	100	10	50	125	10	60	150	13
D	ℓ	e																		
25	66	8																		
32	76	8																		
38	100	10																		
50	125	10																		
60	150	13																		
	C	定位销孔加工 中心1处 在导柱的中心加工定位销孔。 不带定位销。																		
	BSC	变更钢球衬套 将附件钢球衬套变更为高刚性型。 铝合金: MBSH 树脂: MBJH																		