

RGBL
(无挡块)



RGSL
(可动挡块用)

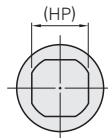


RGKL
(固定挡块用)

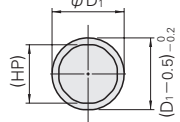


RoHS10

<MISUMI独创规格>



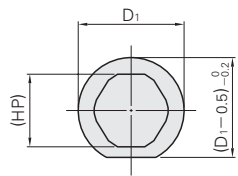
④ D6・9・16为4面导向。



④ 仅D80为8面导向。

Catalog No.	构成零件						
	①	②	③	④	⑤	⑥	⑦
RGBL	○	○	○	○	○	—	—
RGSL	○	○	○	○	○	○	—
RGKL	○	○	○	○	○	—	—

④ D6没有附属弹簧。



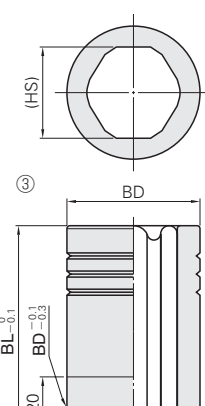
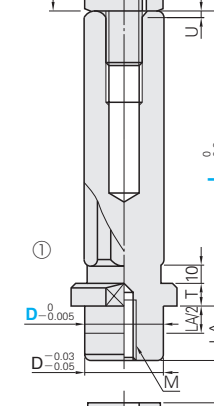
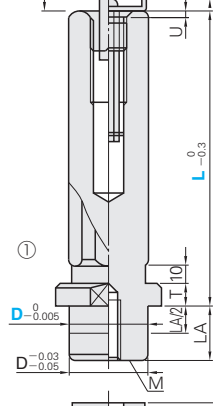
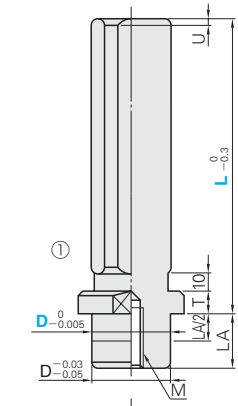
④ 仅D16为4面导向。



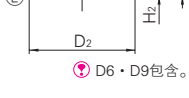
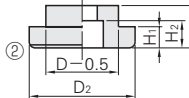
④ 仅D80为8面导向。



④ 仅D80为8面导向。



*D13・16为0。

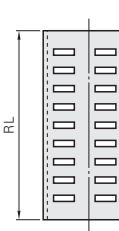


④ D6・D9包含。

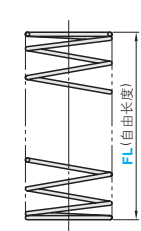
名称	M材质	H硬度
① 导柱	SKS3	60~62HRC
② 紧固垫片	S45C	—
③ 导套	SKS3	60~62HRC
④ 滚针衬套	SUJ2 超级工程塑料	—
⑤ 弹簧	SWP-B	—
⑥ 可动挡块	S45C SPC-1	—
⑦ 固定挡块	S45C	—

④滚针衬套 ⑤弹簧 ⑥可动挡块 ⑦固定挡块
4种零件可单独销售。P.937~938

④ RBJ (P.937)



⑤ RSWP (P.938)



④ 组装时，请参照P.934“滚针导柱·模架精度基准”的精度要求。

④ SUS440C材质的导柱·导套的模架滚针导柱组件也有销售，请联络技术窗口。

D	导柱														导套			
	D1	D2	LA	H	H1	H2	(HP)	T	M	附属螺栓	U	t	S	S1	BD	BL	(HS)	槽数
6	9	9	6	5	—	3.4	4.7	2.5	3×6	CB 3×6	2.8	—	—	—	13	0	25	7.7
9	14	14	9	6	—	4.2	7.9	3.5	4×8	CB 4×8	3.5	—	—	—	17	-0.005	30	10.9
13	19	17	12	7	3	5.5	11.0	5	5×8	CB 5×10	2.5	—	—	—	23	0	40	15
16	24	22	16	10	4	6.5	14.6	6	6×10	CB 6×10	4.3	1.2	11	14	30	-0.006	40	18.6
20	29	28	16	14	7	8.5	19	8	8×20	CB 8×15	3.0	1.6	20	23	37	0	60	23
25	35	35	18	16	8	10.5	24						25	28	45	-0.007	70	28
28	37	36	20	16	8	10.5	26.7	10	10×20	CB 10×20	3.5	2.0	27	30	47	0	75	31.7
32	42	40	23	16	8	10.5	31						28	31	55	-0.008	78	36
40	54	50	35	18	9	12.5	39	12	12×30	CB 12×25	4.0	5.0	33	36	68	0	92	45
50	64	60	35	18	9	12.5	48.6						35	38	80	-0.008	96	54.6
60	74	72	42	20	12	14.5	58.4	15	14×30	CB 14×30	5.0	—	51	54	95	0	120	66.4
80	98	105	45	26	13	17.5	79.4						62	62	120	-0.010	145	87.4

Catalog No.	指定单位5mm		
Type	D	L	FL
RGBL (无挡块)	6	30~60	—
	9	50~80	30~60
	13	70~100	30~100
RGBL (无挡块)	16	75~100	—
	20	105~120	30~110
	25	125~140	40~120
RGSL (可动挡块用)	28	95~120	60~140
	32	125~140	50~140
	32	145~160	70~155

Catalog No.	指定单位10mm		
Type	D	L	FL
RGBL (无挡块)	40	120~140	—
	50	150~170	70~200
	60	180~200	70~210
RGSL (可动挡块用)	80	210~230	90~230
	80	240~250	100~220
	80	270~280	100~220

④ D6没有附属弹簧
④ D80只有RGBL和RGKL规格

Order 订货范例
Catalog No. - L - FL
RGBL 25 - 120 - FL80

Delivery 交货期
• φD6~32
9 天发货
④ 上海·广州发货
④ 数量≥21时，请另询交货期。

• φD40~60
12 天发货
④ 上海·广州发货
④ 数量≥21时，请另询交货期。

Alterations 追加加工
Catalog No. - L(LC) - FL - (LAC)
RGBL 20 - LC78 - FL40

Alteration	Code	Spec.
	LC	变更导柱长度 D 指定单位1mm 6 30<LC<60 9 50<LC<80 13 70<LC<120 16 75<LC<135 20 75<LC<140 25 95<LC<160 28 95<LC<160 32 115<LC<180 40 120<LC<220 50 150<LC<250 60 150<LC<250 80 180<LC<280

Alteration	Code	Spec.
	LAC	变更LA尺寸 LA/2+1≤LAC<LA 指定单位1mm 螺纹长度变短。

Catalog No.	指定单位5mm			指定单位10mm		
Type	D	LC	FL	D	LC	FL
RGBL	20	145~200	110~200	20	145~200	110~200
	25	165~200	120~190	25	165~200	120~190
	28	165~200	120~190	28	165~200	120~190
	32	185~240	140~230	32	185~240	140~230

Order 订货范例
Catalog No. - LC - FL
RGBL 25 - LC200 - FL160

Delivery 交货期
13 天发货
④ 上海·广州发货
④ 数量≥21时，请另询交货期。