

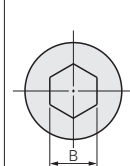


スクリーンプラグ 螺塞

●M2.5~M10为粗牙、M12~M45为细牙(螺距1.5)。

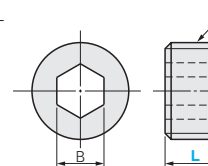
RoHS10

MSW MSWS (短型)



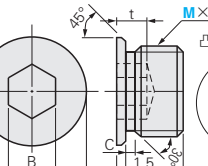
材 质 MSW SCM435(M2.5~10)
S45C(M12~45)
MSWS S45C
硬 度 MSW 45~53HRC(M2.5~10)
34~43HRC(M12~45)
MSWS 34~43HRC
表 面 处 理 四氧化三铁保护膜(Fe₃O₄)
(JIS B 0207 2级)

MSWA MSWAS (通孔型·短型)



材 质 S45C
硬 度 34~43HRC
表 面 处 理 四氧化三铁保护膜(Fe₃O₄)
(JIS B 0207 2级)

MSWZ MSWZS (凸缘型·短型)



材 质 S45C
硬 度 33~38HRC
表 面 处 理 四氧化三铁保护膜(Fe₃O₄)
(JIS B 0207 2级)

■标准型

M×P	L	B	t	Catalog No. Type	M-L
2.5 0.45	3	1.3	1.2	MSW	2.5
3 0.5	3	1.5	1.2		3*
4 0.7	4	2	1.5		4*
5 0.8	5	2.5	2		5*
6 1.0	6	3	3.5		6
8 1.25	8	4	5		8
10 1.5	10	5	6		10
12	10	6	5.5		12
14	10	8	5.5		14
16	10	10	5.5		16
18	10	12	5.5		18
20	10	14	5.5		20
22	10	16	5.5		22
24	10	18	5.5		24
25	10	20	5.5		25
26	10	22	5.5		26
27	10	24	5.5		27
28	10	26	5.5		28
30	10	28	5.5		30
33	10	30	5.5		33
36	12	14	6.5	36	
38	12	17	6.5	38	
40	12	20	6.5	40	
42	12	22	6.5	42	
45	12	25	6.5	45	

●MSW3·4·5的前端部为“凹口”。(P.842)

■短型

M×P	L	B	t	Catalog No. Type	M-L
8 1.25	4	4	8-6	MSWS (短型)	8-6
10 1.5	5	5	10-6		10-6
12	6	6	12-6		12-6
14	6	8	14-6		14-6
16	8	8	16-6		16-6
18	8	10	18-6		18-6
20	10	10	20-8		20-8
22	12	12	22-8		22-8
24	12	14	24-8		24-8
25	12	15	25-8		25-8
26	14	14	26-8	26-8	
27	14	16	27-8	27-8	
28	14	18	28-8	28-8	
30	17	17	30-8	30-8	
33	17	17	33-8	33-8	

M×P	L	B	t	Catalog No. Type	M
8 1.25	8	4	8	MSWA (通孔型)	8
10 1.5	5	5	10		10
12	6	6	12		12
14	6	8	14		14
16	8	8	16		16
18	8	10	18		18
20	10	10	20		20
22	12	12	22		22
24	12	14	24		24
25	12	15	25		25
26	14	14	26	26	
27	14	16	27	27	
28	14	18	28	28	
30	17	17	30	30	
33	17	17	33	33	

M×P	L	B	t	Catalog No. Type	M-L
8 1.25	4	4	8-6	MSWAS (通孔型·短型)	8-6
10 1.5	5	5	10-6		10-6
12	6	6	12-6		12-6
14	6	8	14-6		14-6
16	8	8	16-6		16-6
18	8	10	18-6		18-6
20	10	10	20-8		20-8
22	12	12	22-8		22-8
24	12	14	24-8		24-8
25	12	15	25-8		25-8
26	14	14	26-8		26-8
27	14	16	27-8		27-8
28	14	18	28-8		28-8
30	17	17	30-8		30-8
33	17	17	33-8		33-8

M×P	L	B	H	t	C	Catalog No. Type	M
6 1.0	8	3	9	6	MSWZ (凸缘型)	6	
8 1.25	10	4	11	8		8	
10 1.5	12	5	13	10		10	
12	12	6	15	12		12	
14	12	6	17	14		14	
16	12	8	19	16		16	
18	12	8	21	18		18	
20	12	10	23	20		20	
22	12	10	25	22		22	
24	12	12	27	24		24	
25	12	12	28	25	25		
26	14	14	29	26	26		
27	14	16	30	27	27		
28	14	18	31	28	28		
30	17	17	33	30	30		
33	17	17	36	33	33		

M×P	L	B	H	t	C	Catalog No. Type	M-L
10 1.5	5	13	10-10	MSWZS (凸缘型·短型)	10-10		
12	6	15	12-10		12-10		
14	8	17	14-10		14-10		
16	10	19	16-10		16-10		
18	10	21	18-10		18-10		
20	12	23	20-10		20-10		
22	12	25	22-10		22-10		
24	12	27	24-10		24-10		
25	12	28	25-10		25-10		
26	14	29	26-10		26-10		
27	14	30	27-10	27-10			
28	14	31	28-10	28-10			
30	17	33	30-12	30-12			
33	17	36	33-12	33-12			

●与标准型(MSW·MSWA·MSWZ)相比,短型的L尺寸较短,螺距数也较少。使用时,请注意施加到螺塞上的负载以及螺纹孔加工板材的材质。

Order 订货范例 Catalog No. MSW 18 MSWS 18-6

Delivery 交货期

库存品

●隔日上海·广州发货 P.41 (17:00前订购的库存品可当日发货。)
●数量≥2001时,请另询交货期。
●MSWZ、MSWZS数量≥501时,请另询交货期。

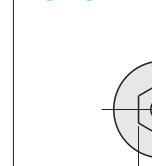
Example 使用范例 右页

スクリーンプラグ -穴付タイプ- 螺塞 -孔型-



RoHS10

MSWH MSWSH (短型)



材 质 S45C
硬 度 34~43HRC
表 面 处 理 四氧化三铁保护膜(Fe₃O₄)
(JIS B 0207 2级)

MSWZH MSWZSH (凸缘型·短型)



材 质 S45C
硬 度 33~38HRC
表 面 处 理 四氧化三铁保护膜(Fe₃O₄)
(JIS B 0207 2级)

■标准型

M×P	L	B	d	t	Catalog No. Type	M
12	10	6	3	5	MSWH	12
14		8				14
16		10				16
18		12				18
20		14				20
22		16	22			
24		18	24			
25		20	25			
26		22	26			
27		24	27			
28	26	28				
30	28	30				
33	30	33				

M×P	L	B	H	d	t	C	Catalog No. Type	M
10	12	5	13	3	5	2.5	MSWZH (凸缘型)	10
12		6	15					12
14		8	17					14
16		10	19					16
18		12	21					18
20		14	23	20				
22		16	25	22				
24		18	27	24				
25		20	28	25				
26		22	29	26				
27	24	30	27					
28	26	31	28					
30	28	33	30					
33	30	36	33					

■短型

M×P	L	B	d	t	Catalog No. Type	M-L
12	6	6	3	3	MSWSH (短型)	12-6
14		8				14-6
16		10				16-6
18		12				18-6
20		14				20-8
22		16	22-8			
24		18	24-8			
25		20	25-8			
26		22	26-8			
27		24	27-8			
28	26	28-8				
30	28	30-8				
33	30	33-8				

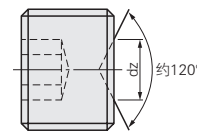
M×P	L	B	H	d	t	C	Catalog No. Type	M-L
10	10	5	13	3	4	2.0	MSWZSH (凸缘型·短型)	10-10
12		6	15					12-10
14		8	17					14-10
16		10	19					16-10
18		12	21					18-10
20		14	23	20-10				
22		16	25	22-10				
24		18	27	24-10				
25		20	28	25-10				
26		22	29	26-10				
27	24	30	27-10					
28	26	31	28-10					
30	28	33	30-12					
33	30	36	33-12					

Order 订货范例 Catalog No. MSWZH 30 MSWSH 18-6

Delivery 交货期 5天发货
●上海·广州发货
●数量≥2001时,请另询交货期。
●MSWZH、MSWZSH数量≥201时,请另询交货期。

Example 使用范例

■MSW: 关于凹口形状·尺寸



Catalog No.	dz max.
MSW3	1.4
MSW4	2.0
MSW5	2.5

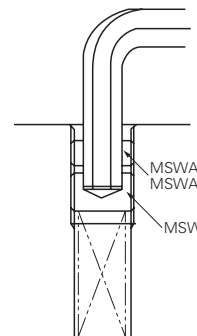
●MSW3·4·5的前端部为“凹口”。请注意。

■MSW
●易于调整紧固位置。

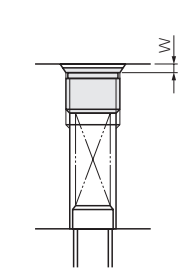
■通孔型
●可与MSW同时紧固,作为双螺母。

■短型
●由于L尺寸较短,因此可用于空间狭窄的地方。

●由于螺距数较少,因此请注意施加到螺塞上的负载以及螺纹孔加工板材的材质。



■凸缘型
●凸缘部分具有防松动的效果。
●倒角深度W可防止对弹簧的超载紧固。



■孔型
●空气和油通过孔溢出,可防止销产生动作不良。

