

球锁紧固定块

— 轻载・紧凑・单螺栓固定型 —

交货期短缩

球锁紧固定块

— 构成零件 —

交货期短缩

● 请确认 P.792 的注意事项。

圆形凸模用

RoHS10

● 请使用轻型凸模。不能使用重型凸模。

适用	Catalog No.	构成零件						
		①	②	③	④	⑤	⑥	⑦
圆形凸模用	CLN-PS	○	○	○	○	○	○	○
主体+螺塞	CLN-PN	○	○	○	○	○	○	○

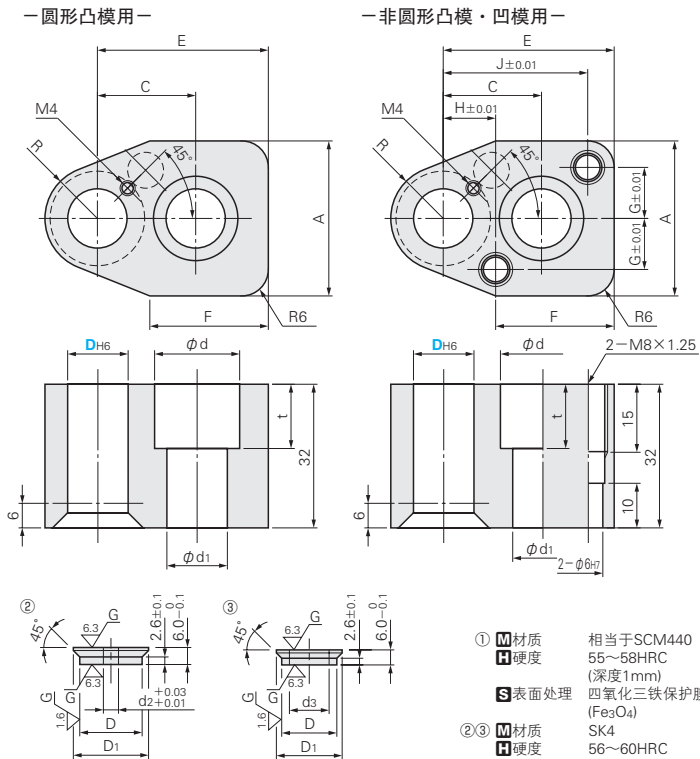
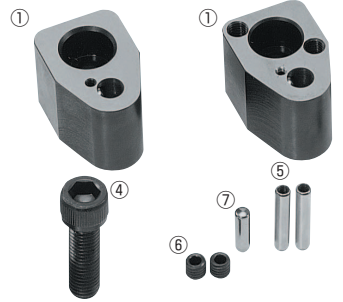
● 圆形凸模用，不带⑤MSTM和⑥MSW。

非圆形凸模・凹模用

适用	Catalog No.	构成零件						
		①	②	③	④	⑤	⑥	⑦
非圆形凸模用	CLN-FS	○	○	○	○	○	○	○
凹模用	CLN-DS	○	○	○	○	○	○	○
非圆形凸模主体+螺塞	CLN-FSN	○	○	○	○	○	○	○
凹模用主体+螺塞	CLN-DSN	○	○	○	○	○	○	○

● 凹模用仅D13・D16。

圆形凸模用 非圆形凸模・凹模用



Catalog No.		DH6	A	C	E	F	G	H	J	R	D1	d	d1	t	d2	d3	
Type	D																
(圆形凸模用)																	
①②④⑦	10	+0.009 0									16						
①②			34	22	38	26	11		32	11.5		19	13	14			
(非圆形凸模・凹模用)								12			19				6	6.2	
①②④⑤⑥⑦	13	+0.011 0															
①③④⑤⑥⑦			36	26	45	33	12		39	13	22	25	17	18			
①②	16																
①③																	

● D10只有凸模用。

Catalog No.		圆形用 A 附件 ④ ⑦	非圆形 A 用附件 ④ ⑤ ⑥ ⑦
Type	D		
CLN-PS CLN-PN	10	④M12-40 ⑦MS6-20	④M12-40 ⑤MSTM6-30 ⑥MSW8 ⑦MS6-20
CLN-FS CLN-DS CLN-FSN CLN-DSN	13		
	16	④M16-40 ⑦MS6-20	④M16-40 ⑤MSTM6-30 ⑥MSW8 ⑦MS6-20

Order 订货范例 Catalog No. CLN-PS 10

Delivery 交货期 7 天发货
● 上海・广州发货
● 数量≥101时，请另询交货期。

球锁紧螺塞



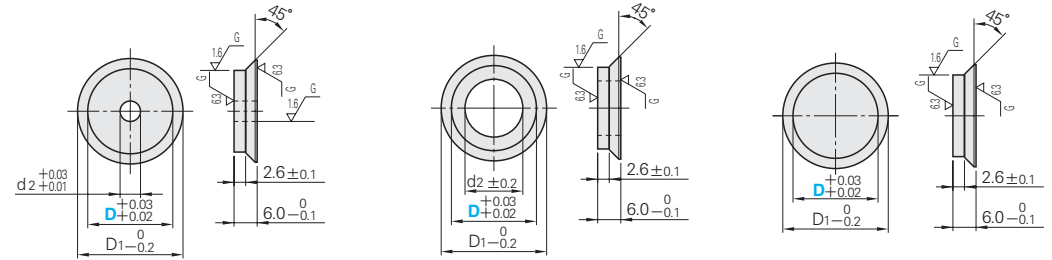
RoHS10

球锁紧垫板

BPN-LR (凸模用)

BDN-LR (凹模用)

BNN-BR (无定位孔)



适用固定块	D1	d2	Catalog No.	
			Type	D
CRN-P BRN-P CLN-P CBN-P CCRN	16 19 22 26 31 38	6	BPN-LR	10
				13
				16
				20
				25
				32
CRN-D CLN-D	19 22 26 31 38 44	6.2	BDN-LR	13
				16
				20
				25
				32
BRN-P CBN-PN	16 19 22 26 31 38	-	BNN-BR	10
				13
				16
				20
				25

球锁紧固定块用钢球

适用固定块		D	Catalog No.
CLN-P	CRN-P		
CLN-PS	CLN-FS	10~38	BB 8
CLN-D	CRN-D		
CBN-P	CRN-P	10	BB 10
CBN-PN	BRN-PN	13~32	BB 13

球锁紧固定块用弹簧

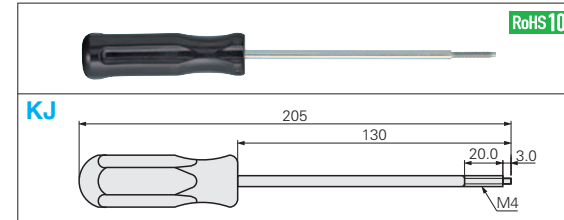
适用固定块		D	Catalog No.
CLN-P	CRN-P		
CLN-PS	CLN-FS	10~38	BF 8
CLN-D	CRN-D		
CBN-P	CRN-P	10	BF 10
CBN-PN	BRN-PN	13~32	BF 13

Order 订货范例 Catalog No. BPN-LR25

Delivery 交货期 7 天发货
● 上海・广州发货
● 数量≥51时，请另询交货期。



凸模拉拔器



RoHS10

Order 订货范例 Catalog No. KJ

Delivery 交货期 5 天发货
● 上海・广州发货
● 数量≥51时，请另询交货期。

凹球锁紧凸模固定块