

# 可选型固定块组件

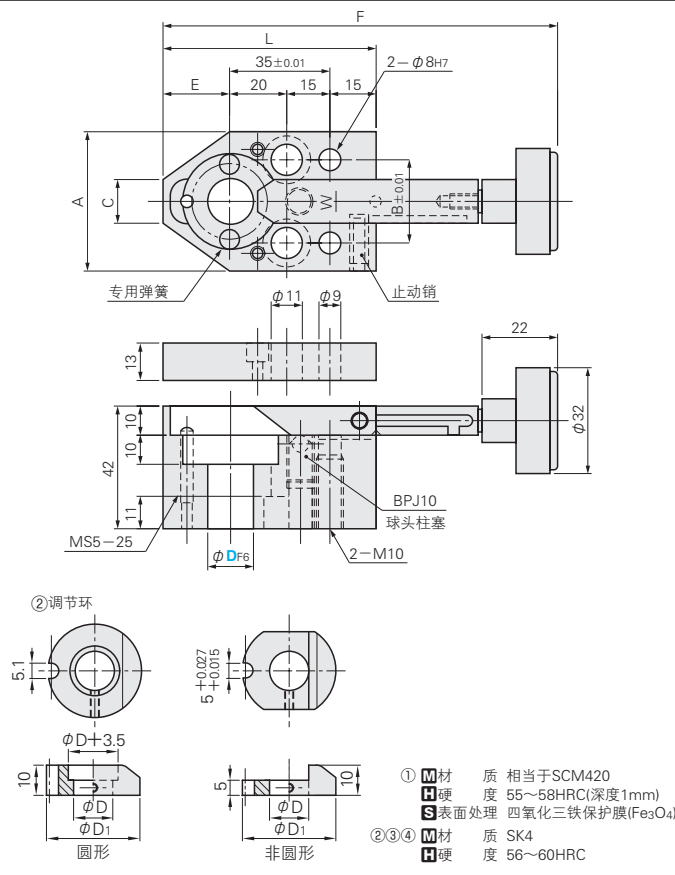
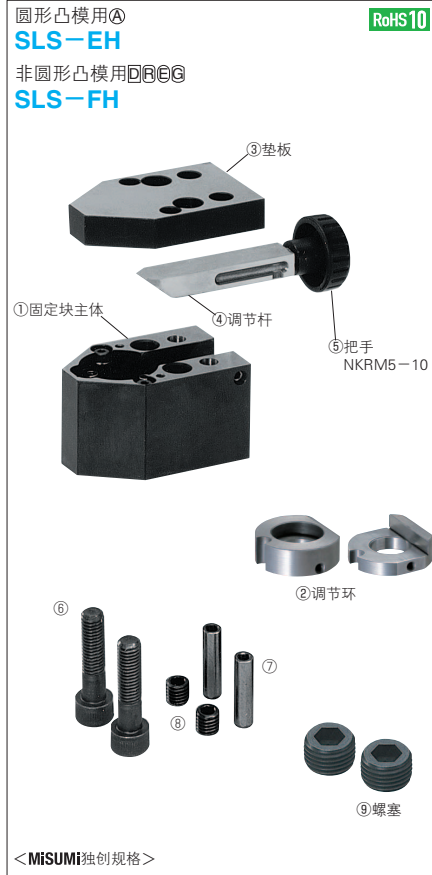
ー标准型・手动式ー

ST=10mm

# 可选型固定块组件

ー厚板冲裁型・气动式ー

ST=10mm



① M 材质 相当于SCM420  
H 硬度 55~58HRC(深度1mm)  
S 表面处理 四氧化三铁保护膜(Fe<sub>3</sub>O<sub>4</sub>)  
②③④ M 材质 SK4  
H 硬度 56~60HRC

Catalog No.		A	B	C	E	L	W	D1*	F	附件
Type	D									
圆形凸模用 SLS-EH	10	44	24	12	20	70	11	25	94~124	⑥CB10-60 ⑦MSTM8-45 ⑧MSW10 ⑨MSW3
	13	48	28	15	23	73	15	31	97~127	
	16	48	28	15	23	73	15	31	97~132	
非圆形凸模用 SLS-FH	20	50	30	20	25	75	17	35	99~139	⑥CB10-60 ⑦MSTM8-45 ⑧MSW10 ⑨MSW3
	25	58	38	25	27	77	23	40	101~141	
	32	68	48	32	31	81	30	47	105~155	

\*D1尺寸为②调节环的尺寸。

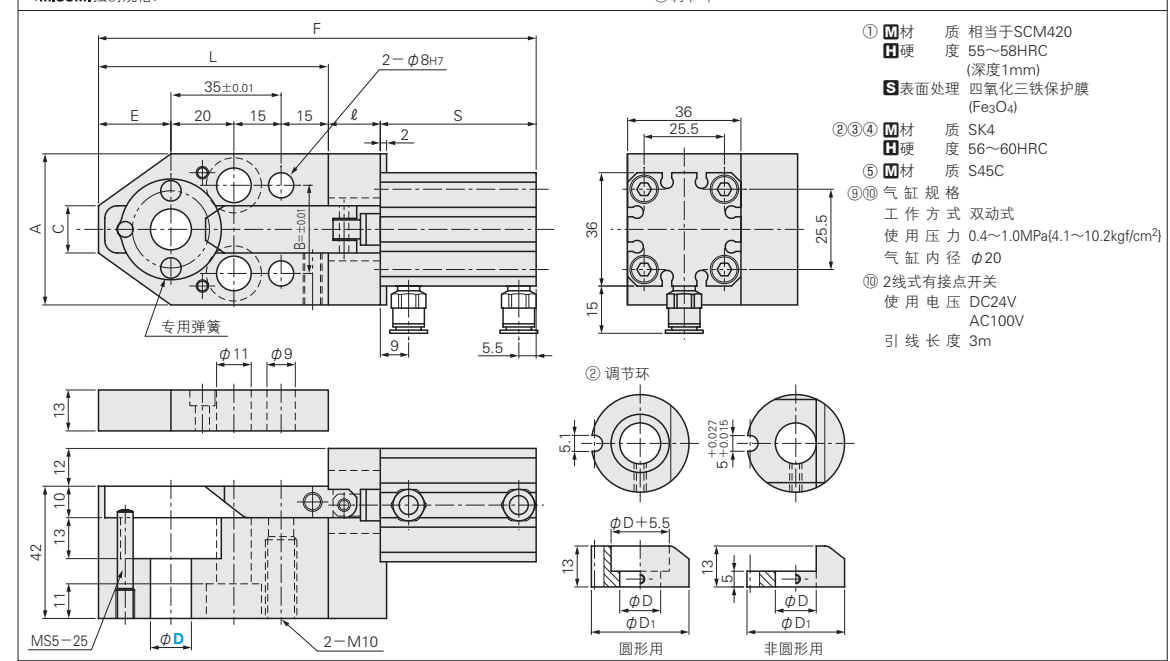
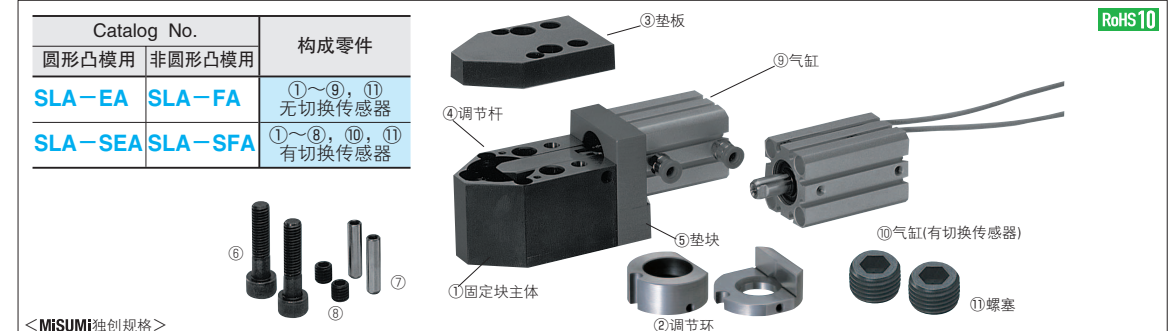
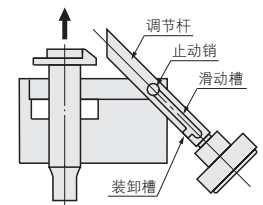
Order 订货范例 Catalog No. SLS-EH10

Delivery 交货期 3 天发货  
①上海·广州发货  
②数量≥101时, 请另询交货期。

■特长  
·冲裁时, 由于球头设置在调节杆的凹部, 因此产生的振动不会使调节杆脱落。  
·由于止动销的作用, 调节杆不会从固定块主体脱出。

■「更换凸模」  
·拆下垫板, 抬起调节杆, 即可简单地更换凸模。  
·拆卸调节杆时, 利用装卸槽即可简单地拆卸。

■注意事项  
·该构造通过球头柱塞锁定调节杆, 但如果垂直安装主体, 调节杆会因冲裁时的振动而向下移动, 导致动作不良。  
·请使用凸缘厚5<sup>+0.05</sup>的凸模。  
·请确认P.769的注意事项。



① M 材质 相当于SCM420  
H 硬度 55~58HRC(深度1mm)  
S 表面处理 四氧化三铁保护膜(Fe<sub>3</sub>O<sub>4</sub>)  
②③④ M 材质 SK4  
H 硬度 56~60HRC  
⑤ M 材质 S45C  
⑥⑩ 气缸规格  
工作方式 双动式  
使用压力 0.4~1.0MPa(4.1~10.2kgf/cm<sup>2</sup>)  
气缸内径 φ20  
⑦⑧ 2线式有接点开关  
使用电压 DC24V  
AC100V  
引线长度 3m

Catalog No.		A	B	C	E	L	ℓ	D1	无传感器		有传感器		附件
Type	D								S	F	S	F	
一无切换传感器型 圆形凸模用 非圆形凸模用 SLS-EA SLS-FA	10	44	24	12	20	70	13.5	25	49.5	133	59.5	143	⑥CB10-60 ⑦MSTM8-45 ⑧MSW10 ⑨MSW3
	13	48	28	15	23	73	16.5	31	139	149	149		
	16	48	28	15	23	73	21.5	31	149	149	159		
一有切换传感器型 圆形凸模用 非圆形凸模用 SLS-SEA SLS-SFA	20	50	30	20	25	75	28.5	35	59.5	163	69.5	173	

Order 订货范例 Catalog No. SLS-EA10

Delivery 交货期 7 天发货  
①上海·广州发货  
②数量≥101时, 请另询交货期。

■特长  
·可使用厚板冲裁型凸模。  
·高耐久性: 主体经渗碳处理, 硬度达到55~58HRC, 因此不必担心咬合或偏磨损。  
·高刚性: 主体开口部较小, 不必担心因变形而导致工作不良。

■注意事项  
·请使用凸缘厚8<sup>+0.05</sup>的凸模。  
·请确认P.769的注意事项。

Alterations 追加加工 Catalog No. SLS-EA10 - JLC

Alterations	Code	Spec.
	JLC	将附属的快速管接头变更为L型(弯头)。
	JNC	无配管接头 气缸螺纹(M5×0.8)
	TLC	变更接头位置(变更气缸接头方向) 标准位置 TLC90 TLC180 TLC270
	BPC	在调节杆上安装球头柱塞, 在模具垫板上进行凹面加工。