

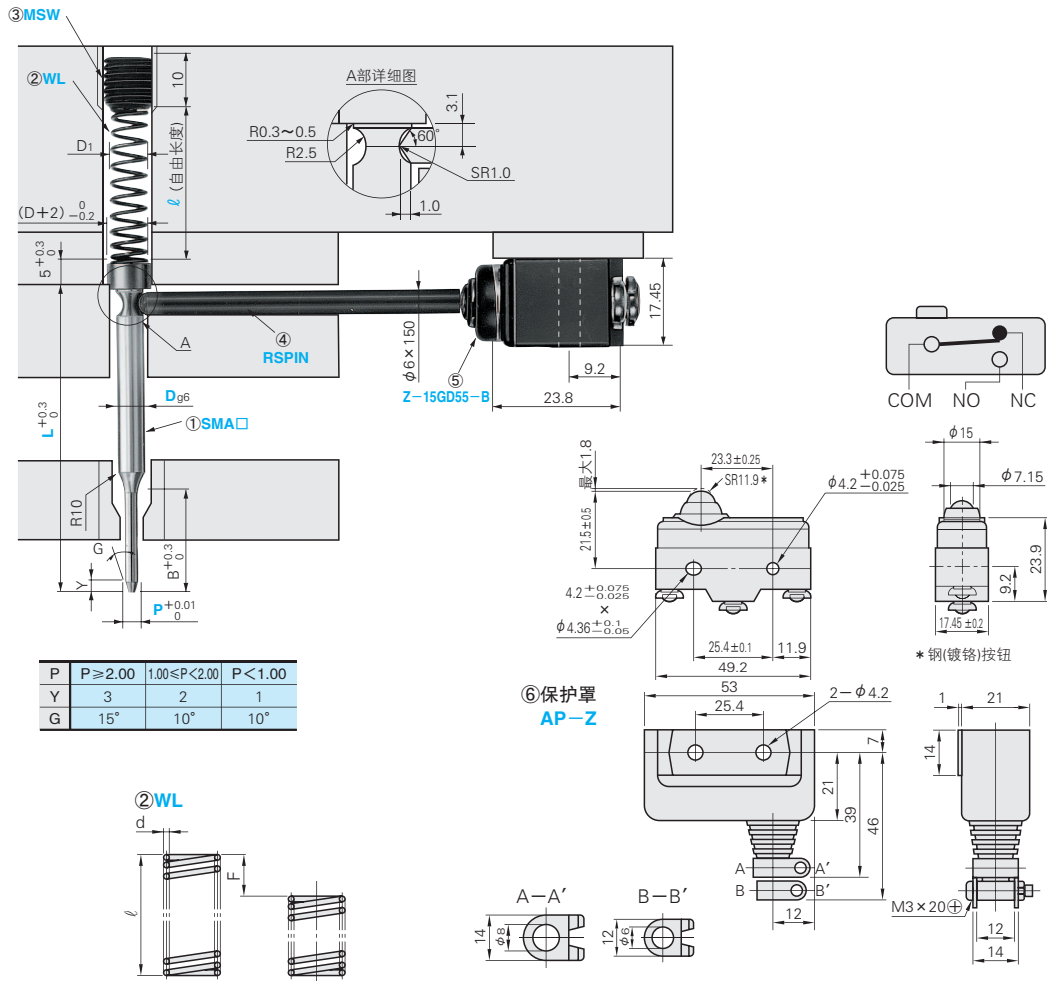
微动开关式误送料检测部件

-槽加工型-



槽加工型必须在凸模固定板上进行④关联销安装用槽加工。

RoHS10



P	P ≥ 2.00	1.00 ≤ P < 2.00	P < 1.00
Y	3	2	1
G	15°	10°	10°

零件No.	名称	Catalog No.	材质	硬度	零件No.	名称	Catalog No.	材质	硬度
①	误送料检测销	SMAS SMAL SMAX	M 材质 相当于SKD11 H 硬度 60~63HRC		④	关联销	RSPIN	M 材质 SK4 S 表面 四氧化三铁保护膜	
②	误送料检测销用弹簧	WL		P.1504	⑤	微动开关	Z-15GD55-B		欧姆龙制
③	螺塞	MSW		P.841	⑥	保护罩	AP-Z		欧姆龙制

①	WL弹簧常数1N/mm {0.1kgf/mm}										⑤微动开关 (Z-15GD55-B)	
	D4		D5		D6		D8		D10			
Type	φ D1	ℓ	d	max.F	d	max.F	d	max.F	d	max.F	d	max.F
②WL	25	0.65	10	0.65	10	0.75	10	0.9	10	0.9	10	
	30	0.7	12	0.7	12	0.8	12	0.9	12	0.9	12	
	35	0.7	14	0.7	14	0.8	14	0.9	14	0.9	14	
	40	0.7	16	0.7	16	0.8	16	0.9	16	0.9	16	
	45	0.75	18	0.75	18	0.85	18	1.0	18	1.0	18	
	50	0.75	20	0.75	20	0.85	20	1.0	20	1.0	20	
	55	0.75	22	0.75	22	0.85	22	1.0	22	1.0	22	
③MSW	60	0.8	24	0.8	24	0.9	24	1.0	24	1.0	24	
	65	0.8	26	0.8	26	0.9	26	1.1	26	1.1	26	
	70	0.85	28	0.85	28	1.0	28	1.1	28	1.1	28	

弹簧负载(N)=弹簧常数(N/mm)×压缩量F(mm) (N)=kgf×9.80665

- 动作所必需的力OF 540g
- 最小复位力RF 114g
- 动作前的最大行程PT 1.8mm
- 动作后的最小行程OT 1.6mm
- 最大差动行程MD 0.06mm
- 动作位置OP 21.5±0.5mm
- 使用环境温度：-15~80°C

①误送料检测销

B	Catalog No.		L						P
	Type	D	4	5	6	8	10	15	指定单位0.01mm
10	SMAS	4	50	60	70	80			1.00~3.97
		5	50	60	70	80	90	100	2.00~4.97
		6	50	60	70	80	90	100	2.00~5.97
15	SMAL	4	50	60	70	80			1.00~3.97
		5	50	60	70	80	90	100	2.00~4.97
		6	50	60	70	80	90	100	2.00~5.97
21	SMAX	4	60	70	80				1.00~3.97
		5	60	70	80	90	100		2.00~4.97
		6	60	70	80	90	100		2.00~5.97
27	SMAX	4	60	70	80				1.00~3.97
		5	60	70	80	90	100		2.00~4.97
		6	60	70	80	90	100		2.00~5.97
32	SMAX	4	70	80	90				1.00~3.97
		5	70	80	90	100			2.00~4.97
		6	70	80	90	100	110		2.00~5.97

米思米不承诺此产品品牌。

Alterations 追加加工 Catalog No. - L(LC) - P(PC) - (BC·HC·NTC·PKC) SMAS 8 - LC79 - PC2.50

Alterations	Code	Spec.
	PC	变更前端尺寸 PC ≥ Pmin. / 2 ≥ 0.50 指定单位0.01mm 指定PC时, B尺寸可能会变小。
	BC	变更前端长度 Y+2 ≤ BC ≤ Bmax. BC ≤ L(LC) - 30 指定单位0.1mm
	LC	变更L尺寸 (B)+30 ≤ LC < L 指定单位0.1mm L尺寸一端长度为30mm以下时, 前端长度为L-30mm。

Order 订货范例 Catalog No. - L - P SMAS 6 - 80 - P3.00

Delivery 交货期 3 天发货

上海·广州发货
数量 ≥ 51时, 请另询交货期。

瞬达T 瞬达A P.42
同规格10支以内适用。

②③④⑤⑥检测部件

Catalog No.		②	
Type	D	Type	ℓ
MFD	4	WL	25 30 35 40 45
	5		50 55 60 65 70
	6		
	8		
	10		

米思米不承诺此产品品牌。

构成零件(单体)

零件No.	名称	Catalog No.
④	关联销	RSPIN
⑤	微动开关	Z-15GD55-B
⑥	保护罩	AP-Z

米思米不承诺此产品品牌。

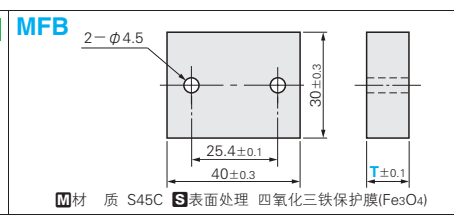
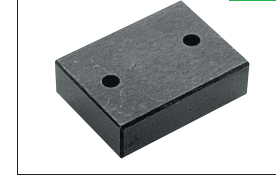
Order 订货范例 Catalog No. Z-15GD55-B

Delivery 交货期 库存品

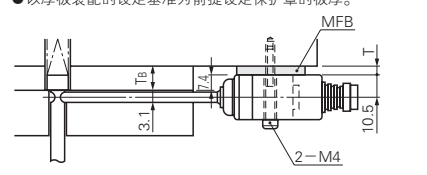
隔日上海·广州发货 P.41 (17:00前订购的库存品可当日发货。)

数量 ≥ 51时, 请另询交货期。

微动开关装配板



微动开关装配板厚度(T)选择基准



Order 订货范例 Catalog No. MFB 11.2

Delivery 交货期 库存品

隔日上海·广州发货 P.41 (17:00前订购的库存品可当日发货。)

数量 ≥ 51时, 请另询交货期。

垫板厚度(Tb)	安装板厚度(T)
10	2.6
13	5.6
16	8.6
20	12.6

●MFB8.2·11.2·14.2·18.2为侧面孔加工型(P.657)的规格。

ミス検知関連部品

误送料检测相关零件