

# 防废料堆积硬质合金凹模

— 肩型 · 直杆型 —

产品数据  
P.1663

防废料堆积凹模

关联产品  
P.1115

■ 废料真空吸出部件



超硬ボタンダイ

Type	材質 硬度	杆径 D公差	Catalog No.	形 状
— 肩型 —	RoHS10 V40(HIP) 87~88HRA	Dm5	SV-WHD	
		D <sup>+0.005</sup> <sub>0</sub>	SVA-WHD	
— 直杆型 —	RoHS10 V40(HIP) 87~88HRA	Dn5	SV-WSD	
		D <sup>+0.005</sup> <sub>0</sub>	SVA-WSD	

杆径公差D 可选择m5 · <sup>+0.005</sup><sub>0</sub>  
<MISUMI独创规格>

杆径公差D 可选择n5 · <sup>+0.005</sup><sub>0</sub>  
<MISUMI独创规格>

D	3~5	6~10
R	R≤0.2	R≤0.5

D公差			Catalog No.		L	指定单位0.01mm min. P max.	V	G	d	H	T
D	m5	n5	Type	D							
3	+0.006 +0.002	+0.008 +0.004	肩型 (Dm5) SV-WHD	直杆型 (Dn5) SV-WSD	3	0.50~1.00	0.4	0.2	1.4	4	3
4					4	0.50~1.50			2.0	5	
5	+0.009 +0.004	+0.013 +0.008	直杆型 (Dn5) SV-WSD	肩型 (Dm5) SV-WHD	5	0.50~2.50	0.8	0.3	3.0	6	5
6					6	1.00~3.00			3.4	9	
8	+0.012 +0.006	+0.016 +0.010	直杆型 (Dn5) SV-WSD	肩型 (Dm5) SV-WHD	8	1.00~4.00	0.8	0.3	4.4	11	5
10					10	2.00~6.00			6.4	13	

Order 订货范例 Catalog No. — L — P  
SV-WHD 10 — 25 — P4.50

Delivery 交货期 7 天发货  
● 上海·广州发货  
● 数量≥21时, 请另询交货期。

Alterations 追加加工 Catalog No. — L(LC·SLC) — P(PC) — (HC·TC·CKC·MKC...etc.)  
SV-WSD8 — LC18 — PC4.20 — LKC

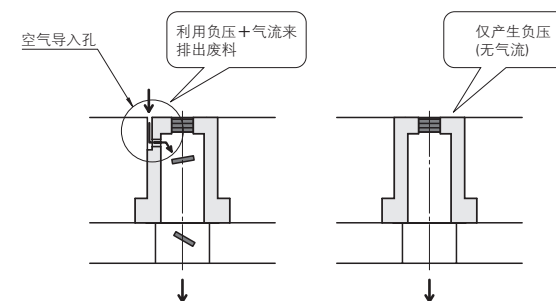
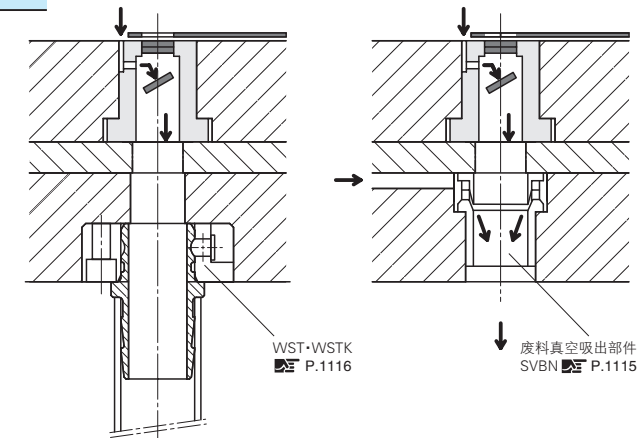
Alterations	Code	Spec.
刃口追加加工	PC	变更刃口直径 min.: P > PC ≥ $\frac{P_{min}}{2} \geq 1.00$ 指定单位0.01mm max.: P < PC ≤ Pmax. + 0.2 指定单位0.01mm
	LC	变更全长 8 ≤ LC < L 指定单位0.1mm (LKC、LKZ并用时, 指定单位可为0.01mm) ● 导入部缩短(L-LC)。 ● 肩型不适用
全长追加加工	LKC	变更全长公差 L ± 0.2 ⇄ +0.05
	LKZ	变更全长公差 L ± 0.2 ⇄ +0.01
	CKC	通过1个代码 变更凸缘厚度公差 + 变更全长公差 即可同时变更凸缘厚度公差、全长公差。加工范围 请确认各单体的追加加工栏。 TKM LKC 变更凸缘厚度公差 + 变更全长公差 T + 0.3 ⇄ +0.02 L ± 0.2 ⇄ +0.05 ● L(LC) < 16 不适用
	MKC	TKM LKC 变更凸缘厚度公差 + 变更全长公差 T + 0.3 ⇄ -0.02 L ± 0.2 ⇄ +0.05 ● L(LC) < 16 不适用
	SLC	通过1个代码即可同时变更全长、全长公差、指定范围、 指定单位、订货方法、注意事项(●)与LC相同。 LC LKC 变更 + 变更 全长 全长公差 L + 0.4 + 0.05 L + 0.2 ⇄ 0

Alterations	Code	Spec.
凸缘部追加加工	KC	凸缘部单面止回加工 单面止回加工 ● D3~5不适用
	WKC	止回平行加工(双面) ● 不可与KC、KFC并用 ● 直杆型不适用
	KFC	止回0°和角度指定加工(双面) 指定单位1° ● 直杆型不适用 ● L(LC) < 16 不适用 ● 不可与KC、WKC并用
	HC	变更凸缘直径 D ≤ HC < H 指定单位0.1mm
	TC	变更凸缘厚度 2 ≤ TC < T 指定单位0.1mm (TKC、TKM、CKC、MKC并用时, 指定单位可为 0.01mm) ● 全长L缩短(T-TC)。 LC并用时, 全长与LC相同。
	TKC	变更凸缘厚度公差 T + 0.3 ⇄ +0.02 ● L(LC) < 16 不适用
	TKM	变更凸缘厚度公差 T + 0.3 ⇄ -0.02 ● L(LC) < 16 不适用

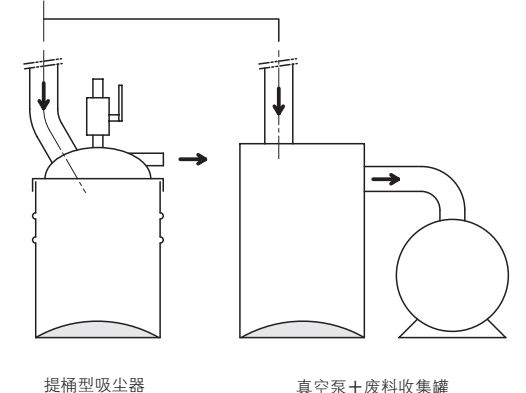
ex Example 使用范例

■ 特长

- 防废料堆积凹模需与真空泵等真空装置配合使用。
- 刃口附近设有空气导入孔, 使用真空吸出装置时, 凹模内部会产生气流。与用无空气导入孔的凹模相比, 废料的排出效果更好。[图1]
- 真空装置中也可以用废料真空吸出部件(■ P.1115)或市售的提桶型吸尘器来代替真空泵。此时压缩机产生的压缩空气是驱动源。[图2]
- 防废料堆积凹模[产品数据] ■ P.1663



[图1] 空气导入孔的效果



[图2] 与各种真空装置组合使用范例

硬质合金凹模