

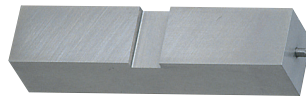
# ジェクタブロックパンチプランク 基本型方形顶料型凸模



顶料销详情请参阅方形凸模用顶料销 P.490

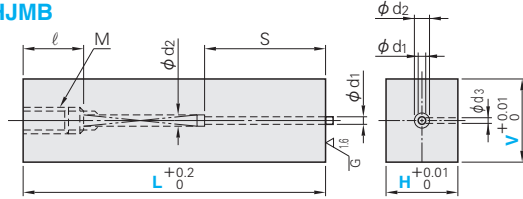
RoHS10

材质	Catalog No.			
硬度	螺纹固定型	键槽型	单边凸缘型	双边凸缘型
相当于SKD11 60~63HRC	HJMB	HJKB	HJFB	HJWB

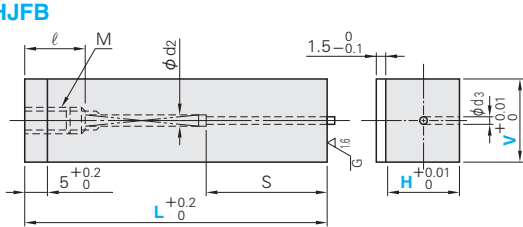


< MISUMI 独创规格 >

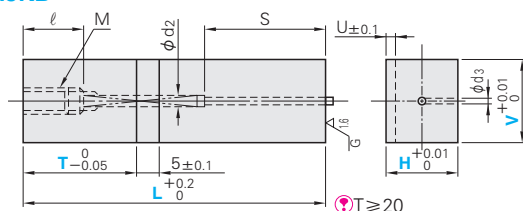
## 螺纹固定型 HJMB



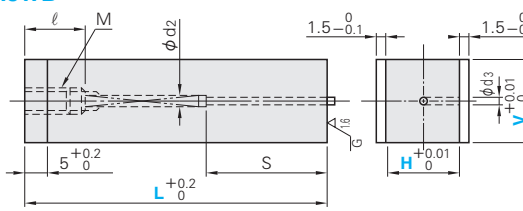
## 单边凸缘型 HJFB



## 键槽型 HJKB



## 双边凸缘型 HJWB



φd3孔有时位于H侧。

键槽部详图

凸缘部详图



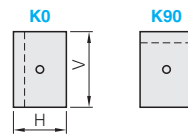
Catalog No. Type	V H	L									L	0.1mm		d1 × S			d2	d3	M	ℓ	U
		6	8	10	13	16	20	22	25	28		30	T	L=40	L=50	L=60~80					
螺纹固定型 HJMB	6	○	○	○	○	○	○	○	○	○	40	T≥20	0.7×15	0.7×20	2.6	1.0	4	12	1.0		
	8	○	○	○	○	○	○	○	○	○			1.1×15	1.1×27						3.4	5
键槽型 HJKB	10			○	○	○	○	○	○	○	50	T≥20	1.5×15	1.5×28	4.4	1.5	8	12	1.5		
	13			○	○	○	○	○	○	○			1.8×15	1.8×28							
单边凸缘型 HJFB	16					○	○	○	○	○	60	T≥20	2.8×17	2.8×24	2.8×36	4.4	1.5	8	12	1.5	
	20						○	○	○	○											
双边凸缘型 HJWB	22							○	○	○	70	T≥20									
	25									○											



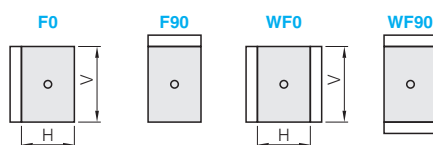
Order  
订货范例

Catalog No.	V	H	L	指定单位0.1mm	K·F·WF
HJMB	08	06	-	70	
HJKB	25	20	-	80	T30.5 - K0
HJFB	13	10	-	60	- F90
HJWB	13	10	-	60	- WF90

■指定键槽位置



■指定凸缘位置



Delivery  
交货期

**7** 天发货  
上海·广州发货  
数量≥101时, 请另询交货期。



Alterations  
追加加工



Catalog No. V H L(LC) T K·F·WF (HC·TC·TKC...etc)  
HJKB 28 20 LC65.5 T20.5 K0

Alterations	Code	Spec.
全长追加加工	LC	变更全长 30 ≤ LC < L 指定单位0.1mm S尺寸缩短(L-LC)。
键槽追加加工	TKC	变更键槽 位置公差 T <sup>-0.05</sup> ⇒ -0.02
	RTC	变更键槽 位置公差 T <sup>-0.05</sup> ⇒ +0.05
凸缘部追加加工	HC	变更凸缘宽度 0 ≤ HC < 1.5 指定单位0.1mm
	TC	变更凸缘厚度 指定单位0.1mm(TKC、TKM并用时, 指定单位可为0.01mm) 全长缩短(5-TC)。 LC并用时, 全长与LC相同。
	TKC	变更凸缘 厚度公差 T <sup>+0.2</sup> ⇒ +0.02
	TKM	变更凸缘 厚度公差 T <sup>+0.2</sup> ⇒ -0.02

Alterations	Code	Spec.
其他	CC	杆部4处C倒角 杆角4处进行C0.5倒角处理。
	CCP	杆部1处C倒角(错误防止用) 杆角1处进行C1.0倒角处理。 刃口角至杆部的a、b距离为以下条件时适用。 a+b ≥ 1.3 刃口角 指定C倒角位置 仅螺纹固定型适用 CCP0 CCP90 CCP180 CCP270
	AC	AIR 用作通气孔时, 拔出顶料销, 装入环状树脂(ABS)从内侧塞住横向孔。
	NC	拔出顶料销。 不可与AC并用

ブロックパンチ

方形凸模