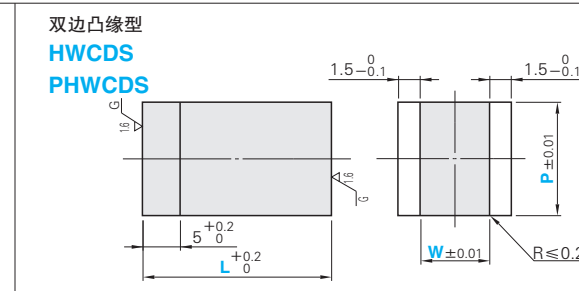
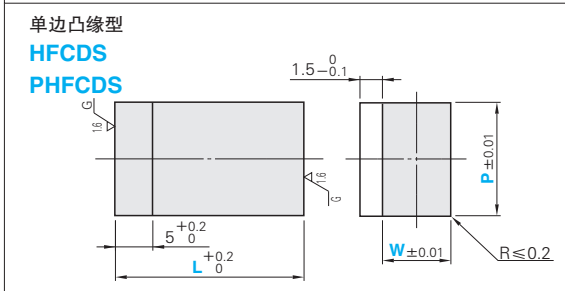
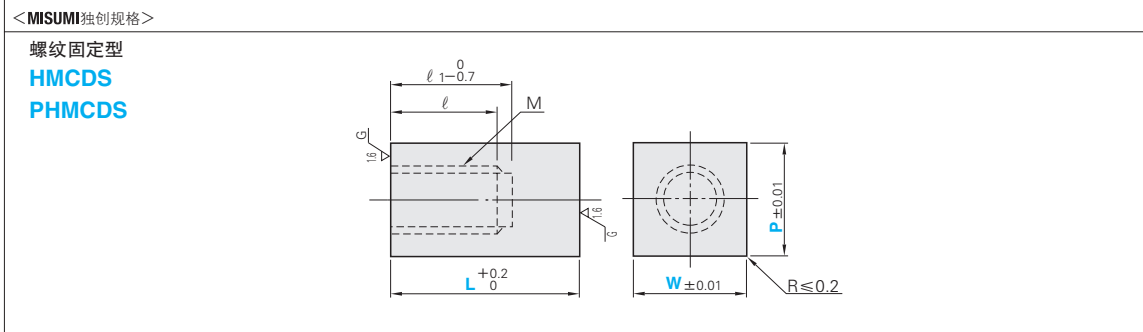


材质 硬度	Catalog No.			<p>RoHS10</p> <p>● 刃口加工限度 □ 刃口形状</p> <p>① W ≤ P ② R = 0可指定</p>
相当于SKD11 60~63HRC	HMCDS	HFCDS	HWCDS	
粉末高速钢 64~67HRC	PHMCDS	PHFCDS	PHWCDS	
螺纹固定型 单边凸缘型 双边凸缘型				



Catalog No.	L	W	P	5.01 8.00	6.01 8.00	8.01 10.00	10.01 13.00	13.01 16.00	16.01 20.00	M	ℓ	ℓ ₁
螺纹固定型 HMCDS PHMCDS	(13)	5.01~6.00		○	○	○	○	○	○	4	6	8.5
		6.01~8.00			○	○	○	○	○	5	7.5	10.0
单边凸缘型 HFCDS PHFCDS	(16)	8.01~10.00			○	○	○	○	○	6	9	12.5
		10.01~13.00					○	○	○	8	12	15.5
双边凸缘型 HWCDS PHWCDS	25	13.01~16.00					○	○				
		16.01~20.00						○				

● 螺纹固定型(HMCDS・PHMCDS) ● L(13) ● L13仅适用于W5.01~W8.00
● L(16) ● L16仅适用于W5.01~W10.00

Order 订货范例

Catalog No. - L - 指定单位0.01mm - P - W - F・WF

HMCDS - 16 - P9.51 - W6.22

Delivery 交货期

7 天发货

① 上海・广州发货
② 数量 ≥ 101时，请另询交货期。

- 特长
1. 可适用于卸料板安装的直杆短型凸模。
 2. 螺纹固定型的螺纹长度・底孔长度已比原来缩短。

Alterations 追加加工

Catalog No. - L(LC) - P - W - F・WF - (HC・TC・TKC...etc)

HFCDS - LC24.5 - P10.50 - W8.50 - F0 - TC2.5

Alterations	Code	Spec.													
刃口追加加工	PKC	变更刃口尺寸公差 P·W±0.01 ⇒ $\begin{matrix} +0.01 \\ 0 \end{matrix}$													
	PKV	变更刃口尺寸公差 P·W±0.01 ⇒ ±0.005													
全长追加加工	LC	变更全长 指定单位0.1mm Lmin.<LC<25 (LKC・LKZ并用时，指定单位可为0.01mm) ① HMCDS・PHMCDS 20<LC<25													
	LKC	变更全长公差 $\begin{matrix} +0.2 \\ 0 \end{matrix} \Rightarrow \begin{matrix} +0.05 \\ 0 \end{matrix}$													
	LKZ	变更全长公差 $\begin{matrix} +0.2 \\ 0 \end{matrix} \Rightarrow \begin{matrix} +0.01 \\ 0 \end{matrix}$													
螺纹部追加加工	MC	变更螺纹直径													
		<table border="1"> <tr><td>W</td><td>P</td><td>5.01~20.00</td></tr> <tr><td>5.01~6.00</td><td>M4→M3</td><td></td></tr> <tr><td>6.01~8.00</td><td>M5→M4</td><td></td></tr> <tr><td>8.01~10.00</td><td>M6→M5</td><td></td></tr> <tr><td>10.01~13.00</td><td>M8→M6</td><td></td></tr> </table>	W	P	5.01~20.00	5.01~6.00	M4→M3		6.01~8.00	M5→M4		8.01~10.00	M6→M5		10.01~13.00
W	P	5.01~20.00													
5.01~6.00	M4→M3														
6.01~8.00	M5→M4														
8.01~10.00	M6→M5														
10.01~13.00	M8→M6														

Alterations	Code	Spec.
凸缘部追加加工	HC	变更凸缘宽度 0 ≤ HC < 1.5 指定单位0.1mm
	TC	变更凸缘厚度 2 ≤ TC < 5 指定单位0.1mm(TKC・TKM并用时，指定单位可为0.01mm) ① 全长缩短(5-TC) LC并用时，全长与LC相同。
	TKC	变更凸缘厚度公差 $\begin{matrix} +0.2 \\ 0 \end{matrix} \Rightarrow \begin{matrix} +0.02 \\ 0 \end{matrix}$
	TKM	变更凸缘厚度公差 $\begin{matrix} +0.2 \\ 0 \end{matrix} \Rightarrow \begin{matrix} -0.02 \\ 0 \end{matrix}$
其他	DC	追加导入部
		追加导入部3mm (H·V $\begin{matrix} -0.01 \\ -0.03 \end{matrix}$) ① 凸缘型不适用

ブロックパンチ

方形凸模