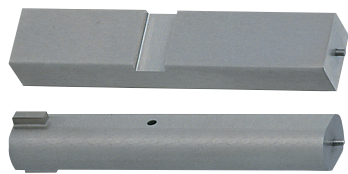


① 顶料孔详情请参阅基本型凸模 P.485
② 顶料销详情请参阅方形凸模用顶料销 P.490

RoHS10



● 刃口加工限度

刃口形状	刃口形状	刃口形状	刃口形状
D	R	E	G
W ≤ P R=0可指定	W ≤ P 0.15 ≤ R < W/2 W-2R ≥ 1 指定单位0.01mm	W < P	W < P
P ≤ 10 P-W ≥ 1 10 < P ≤ 20 P-W ≥ 2 20 < P ≤ 30 P-W ≥ 3	P ≤ 10 P-W ≥ 1 10 < P ≤ 20 P-W ≥ 2 20 < P ≤ 30 P-W ≥ 3	P ≤ 10 P-W ≥ 1 10 < P ≤ 20 P-W ≥ 2 20 < P ≤ 30 P-W ≥ 3	P ≤ 10 P-W ≥ 1 10 < P ≤ 20 P-W ≥ 2 20 < P ≤ 30 P-W ≥ 3

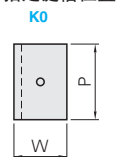
① 顶料孔详图 P.485

< MISUMI 独创规格 >

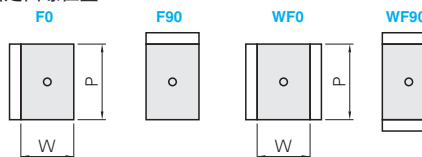
材质	Catalog No.	硬度	Type	Shape	刃口形状
相当于SKD11 60~63HRC	HJMC	D	螺纹固定型	D	D
相当于SKH51 61~64HRC	HSJMC	R	键槽型	R	R
粉末高速钢 64~67HRC	PHJMC	G	单边凸缘型	G	G
相当于SKD11 60~63HRC	HJKC	D	键槽型	D	D
相当于SKH51 61~64HRC	HSJKC	R	单边凸缘型	R	R
粉末高速钢 64~67HRC	PHJKC	G	双边凸缘型	G	G
相当于SKD11 60~63HRC	HJFC	D	单边凸缘型	D	D
相当于SKH51 61~64HRC	HSJFC	R	键槽型	R	R
粉末高速钢 64~67HRC	PHJFC	G	双边凸缘型	G	G
相当于SKD11 60~63HRC	HJWC	D	双边凸缘型	D	D
相当于SKH51 61~64HRC	HSJWC	R	键槽型	R	R
粉末高速钢 64~67HRC	PHJWC	G	单边凸缘型	G	G

Catalog No.		L	W	P	5.00	10.01	15.01	20.01	25.01	25.01	指定单位0.1mm	M	ℓ	U
Type	Shape				10.00	15.00	20.00	25.00	30.00	T				
螺纹固定型 HJMC HSJMC PHJMC	单边凸缘型 HJFC HSJFC PHJFC	D	40	5.00~6.00	○	○	○	○	○	○	T ≥ 20	4	12	1.0
					○	○	○	○	○					
					○	○	○	○	○					
					○	○	○	○	○					
键槽型 HJKC HSJKC PHJKC	双边凸缘型 HJWC HSJWC PHJWC	E	50	8.01~10.00	○	○	○	○	○	○	T ≥ 20	6	12	1.5
					○	○	○	○	○					
					○	○	○	○	○					
					○	○	○	○	○					
键槽型 HJKC HSJKC PHJKC	双边凸缘型 HJWC HSJWC PHJWC	G	60	10.01~15.00	○	○	○	○	○	○	T ≥ 20	8	12	1.5
					○	○	○	○	○					
					○	○	○	○	○					
					○	○	○	○	○					
键槽型 HJKC HSJKC PHJKC	双边凸缘型 HJWC HSJWC PHJWC	G	70	15.01~20.00	○	○	○	○	○	○	T ≥ 20	8	12	1.5
					○	○	○	○	○					
					○	○	○	○	○					
					○	○	○	○	○					
键槽型 HJKC HSJKC PHJKC	双边凸缘型 HJWC HSJWC PHJWC	G	80	20.01~25.00	○	○	○	○	○	○	T ≥ 20	8	12	1.5
					○	○	○	○	○					
					○	○	○	○	○					
					○	○	○	○	○					

■ 指定键槽位置



■ 指定凸缘位置



① 刃口形状 ② G 仅可指定F0·WF0

③ F90·WF90时, H为下述尺寸。

刃口形状 D: H=W

刃口形状 R: 2 ≤ W-2R-1
H=W-2R-1

Order 订货范例
Catalog No. - L - 指定单位0.01mm - 指定单位0.1mm - K · F · WF
HJKCD - 80 - P15.00 - W7.25 - T28.5 - K0

Delivery 交货期
● HJMC□ (相当于SKD11) 7天发货
● HJKC□ (相当于SKD11) 7天发货
● HJFC□ (相当于SKD11) 9天发货
● HJWC□ (相当于SKD11) 9天发货
● HSJ□□ (相当于SKH51) 12天发货
● PHJ□□ (粉末高速钢) 12天发货

Alterations 追加加工
Catalog No. - L(LC) - P - W - R - T - K - (PKC...etc)
HJKCE - LC65.5 - P5.80 - W5.00 - T28.5-K0 - PKC

Alterations	Code	Spec.
刃口追加加工	PKC	变更刃口尺寸公差 P-W±0.01 ⇨ +0.01 0
	PKV	变更刃口尺寸公差 P-W±0.01 ⇨ ±0.005
全长追加加工	LC	变更全长 30 ≤ LC < L 指定单位0.1mm (LKC、LKZ并用时, 指定单位可为0.01mm)
	LKC	变更全长公差 L +0.3 +0.05 0 ⇨ 0
	LKZ	变更全长公差 L +0.2 +0.01 0 ⇨ 0
键槽追加加工	TKC	变更键槽位置公差 T -0.05 ⇨ 0
	RTC	变更键槽位置公差 T -0.05 ⇨ +0.05 0
	UK	变更键槽深度 0.5 ≤ UK ≤ U+0.2 指定单位0.1mm W-UK ≥ 10(K0) 适用于P-UK ≥ 10(K90)

Alterations	Code	Spec.
凸缘部追加加工	HC	变更凸缘宽度 0 ≤ HC < 1.5 指定单位0.1mm
	TC	变更凸缘厚度 3.5 ≤ TC < 5 指定单位0.1mm(TKC、TKM并用时, 指定单位可为0.01mm) ① 全长缩短(5-TC)。LC并用时, 全长与LC相同。
	TKC	变更凸缘厚度公差 T +0.2 +0.02 0 ⇨ 0
	TKM	变更凸缘厚度公差 T +0.2 0 0 ⇨ -0.01
其他	FK	追加凸缘头部让位加工 为防止凸缘折损, 在凸缘头部进行让位加工。
	JVC	弹簧变更为加强型 ① 8 ≤ H ≤ 25 ... L ≥ 60适用。② H6不适用
杆部追加加工	AC	AIR 用作通气孔时, 拔出顶料销, 装入环状树脂(ABS)从内侧塞住横向孔。
	NC	拔出顶料销。① 不可与AC并用
	CCN	杆部4处C倒角 5 ≤ CCN ≤ L 指定单位1mm ① 仅刃口形状D适用 ② 螺纹固定型P-W-M < 2不适用 ③ 凸缘型的凸缘侧为CCN-T(TC)。