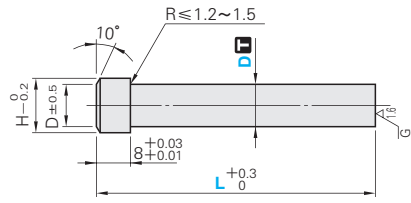


基本型厚板冲裁用凸模

RoHS 10

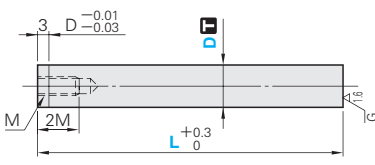


Catalog No.	杆径公差	M 材质	H 硬度
APB	D _{m5}	相当于SKH51	61~64HRC
AHB	D _{m5}	粉末高速钢	64~67HRC
A-APB	D ₀ ^{+0.005}	相当于SKH51	61~64HRC
A-AHB	D ₀ ^{+0.005}	粉末高速钢	64~67HRC

H	Catalog No.		指定单位10mm L
	Type	D	
10	(D _{m5}) APB AHB	5	50~80
11		6	
13		8	
15	(D ₀ ^{+0.005}) A-APB A-AHB	10	50~100
18		13	
21		16	
25		20	
30		25	

基本型螺纹固定型凸模

RoHS 10

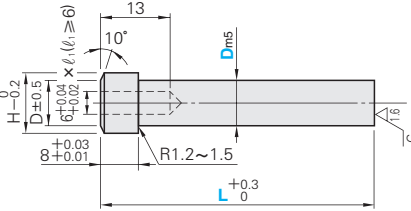


Catalog No.	杆径公差	M 材质	H 硬度
MPB	D _{m5}	相当于SKD11	60~63HRC
MPHB	D _{m5}	粉末高速钢	64~67HRC
A-MPB	D ₀ ^{+0.005}	相当于SKD11	60~63HRC
A-MPHB	D ₀ ^{+0.005}	粉末高速钢	64~67HRC

M	Catalog No.		指定单位10mm L
	Type	D	
3	(D _{m5}) MPB MPHB	5	40~80
4		6	
5		8	
6	(D ₀ ^{+0.005}) A-MPB A-MPHB	13	40~100
		16	
		20	
		25	

基本型厚板冲裁用定位销孔型凸模

RoHS 10



Catalog No.	杆径公差	M 材质	H 硬度
APB-C	D _{m5}	相当于SKH51	61~64HRC
AHB-C	D _{m5}	粉末高速钢	64~67HRC

H	Catalog No.		指定单位10mm L
	Type	D	
15	(D _{m5}) APB-C AHB-C	10	50~100
18		13	
21		16	
25		20	
30		25	

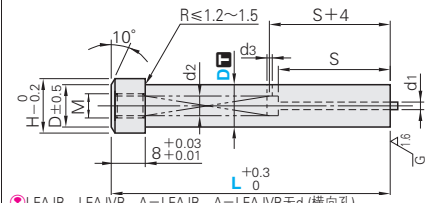
Order 订货范例
Catalog No. — L
MPB 10 — 90

Delivery 交货期
3 天发货
上海·广州发货
数量≥201时, 请另询交货期。
瞬达T 瞬达A P.42
同规格10支以内适用。

顶料销突出量的计算方法(参考值) P.267

基本型厚板冲裁用顶料型凸模

RoHS 10



LFAJB、LFAJVB、A-LFAJB、A-LFAJVB无d₁(横向孔)。

Catalog No.	杆径公差	M 材质	H 硬度
AJB AJVB LFAJB LFAJVB	D _{m5}	粉末高速钢	64~67HRC
A-AJB A-AJVB A-LFAJB A-LFAJVB	D ₀ ^{+0.005}		

顶料销直径	d ₁ (孔径)	d ₂	d ₃	S	M	H	Catalog No.		单位10mm	
							Type	D	L	
1.4	1.5	3.4	1.5	28	4	13	(D _{m5}) AJB	8	(50)~130	
1.7	1.8	4.4					AJB AJVB	10		
2.7	2.8	4.4					(D ₀ ^{+0.005}) A-AJB	13		
			A-AJB A-AJVB	16						
3.0	3.1	4.4	36	5	25	A-AJB A-AJVB	20			
						A-AJB A-AJVB	25			

⊙L(50)→S=24 ⊙AJVB、A-AJVB的L≤100。

顶料销详情 P.265

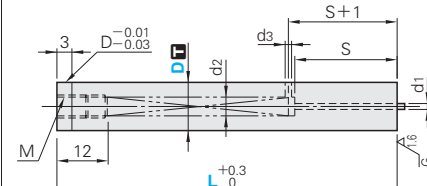
顶料销直径	d ₁ (孔径)	d ₂	S	M	H	Catalog No.		单位10mm	
						Type	D	L	
1.4	1.5	3.4	40	4	13	(D _{m5}) LFAJB	8	70~(130)	
1.7	1.8	4.4				LFAJB LFAJVB	10		
2.7	2.8	4.4				(D ₀ ^{+0.005}) A-LFAJB	13		
			A-LFAJB A-LFAJVB	16					
3.0	3.1	4.4	50	5	25	A-LFAJB A-LFAJVB	20		
						A-LFAJB A-LFAJVB	25		

⊙LFAJVB、A-LFAJVB的L≤100。

顶料销详情 P.265

基本型螺纹固定顶料型凸模
(基本型键槽顶料型凸模)

RoHS 10



Catalog No.	杆径公差	M 材质	H 硬度
MJB A-MJB	D _{m5} D ₀ ^{+0.005}	相当于SKD11	60~63HRC

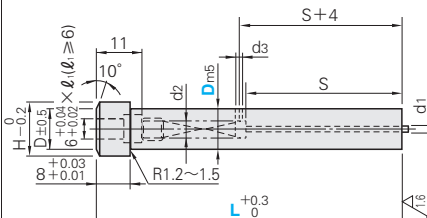
顶料销直径	d ₁ (孔径)	d ₂	d ₃	S	M	H	Catalog No.		指定单位10mm	
							Type	D	L	
0.65	0.7	2.6	1.5	1.0	20	3	(D _{m5}) MJB	6	(40)~80	
1.0	1.1	3.4					8			
1.4	1.5	4.4					10			
1.7	1.8	4.4	28	5	4	5	(D ₀ ^{+0.005}) A-MJB	13	(40)~100	
								20		
2.7	2.8	4.4	36	6	6	6	A-MJB	25	(40)(50)~100	

⊙L(40)→φD 6~13=S15 ⊙L(50)→φD 16~25=S24
φD 16~25=S17

顶料销详情 P.265

基本型厚板冲裁用定位销孔
顶料型凸模

RoHS 10



Catalog No.	杆径公差	M 材质	H 硬度
AHJB-C AHJVB-C	D _{m5}	相当于SKH51	61~64HRC

顶料销直径	d ₁ (孔径)	d ₂	d ₃	S	M	H	Catalog No.		指定单位10mm	
							Type	D	L	
1.7	1.8	4.4	1.5	28	5	15	(D _{m5}) AHJB-C	10	(60)~100	
2.7	2.8						AHJB-C	13		
							AHJB-C	16		
3.0	3.1	36	30	25	AHJVB-C	20				
					AHJVB-C	25				

⊙L(60)→S=24

顶料销详情 P.265

Order 订货范例
Catalog No. — L
SHB 3 — 50
MPB 10 — 90

Delivery 交货期
3 天发货
上海·广州发货
数量≥201时, 请另询交货期。
瞬达T 瞬达A P.42
同规格10支以内适用。
D1.0不适用!
D38、45不适用于瞬达T!
SJFB、SJB-CMS不适用于瞬达T!