

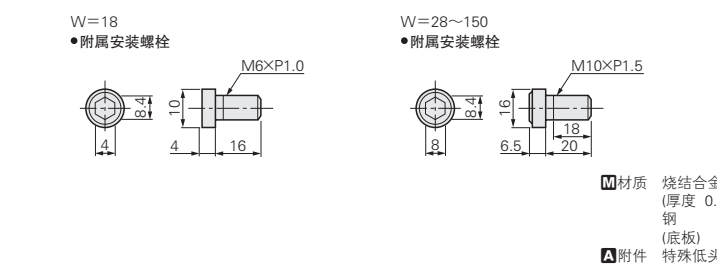
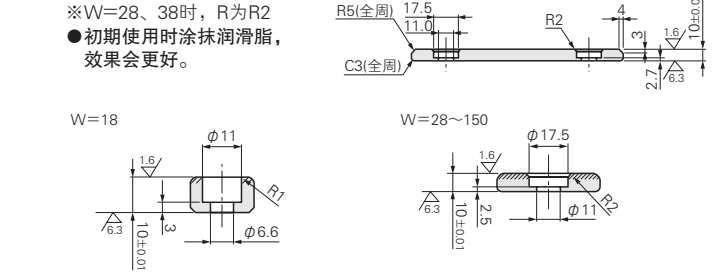
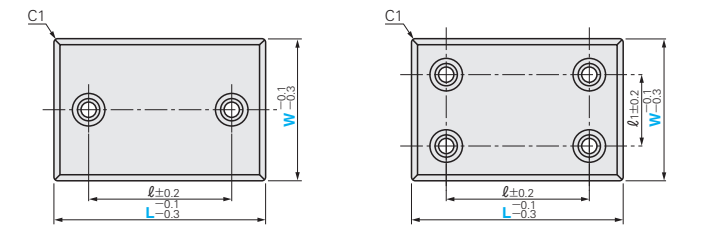
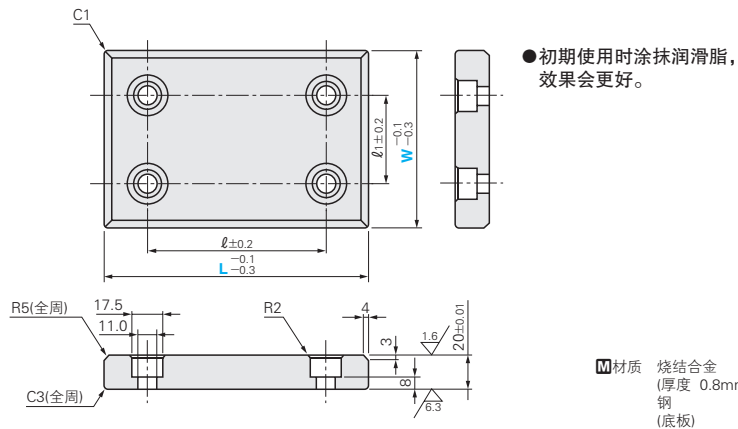
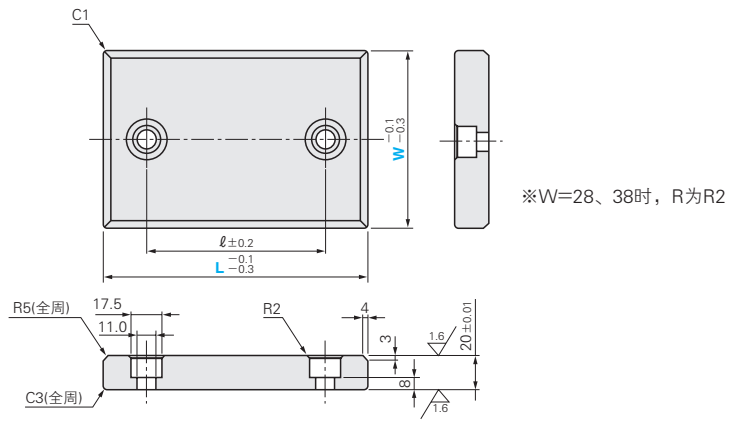
自潤滑滑板

ー焼結合金20mm・2/4螺栓孔型ー



自潤滑滑板

ー烧結合金10mm・2/3/4螺栓孔型ー



l	Catalog No.	W	L
45	ー2螺栓孔型ー SEZ	28	75
50			100
100			150
45		38	75
50			100
100			150
45		48	75
50			100
100			150
100*1		58	150
45			75
50			100
50	75	100	
75		125	
100		150	
150	ー2螺栓孔型ー SEZT	100	200
200			250
50			*100
75		*125	
100		*150	
150		*200	
200	*250		
100	125	*150	
150		*200	
200		*250	
100	150	*150	
150		*200	
200		*250	

l	l1	Catalog No.	W	L
50	50	ー4螺栓孔型ー SEZ	100	100
75				125
100				150
150			200	
200			250	
200			300	
75	50	125	125	
100			150	
150			200	
200	100	150	150	
50			200	
200			250	

Order 订货范例 Catalog No. **SEZ** - W **75** - L **125**

Delivery 交货期

●下述以外
■库存品

●带*品
请通过 **MISUMI** 询价。
(<https://cn.misumi-ec.com>)

●隔日上海・广州发货 P.41 (17:00前订购的库存品可当日发货。)

l	Catalog No.	W	L
45	ー2螺栓孔型ー STZ	18	*75
50			*100
75			*125
100		*150	
45		28	75
50			100
75			125
100		38	125
100			150
100			200
100*1		48	250
45			75
50	100		
50	58	100	
75		150	
100		200	
150	75	125	
200		150	
200		200	
100	ー2螺栓孔型ー STZT	100	*100
150			*125
200			*150
100		125	*200
150			*250
200			*300
100	150	*150	
150		*200	
200		*250	

l	l1	Catalog No.	W	L
50	50	ー4螺栓孔型ー STZ	100	100
75				125
100				150
150			200	
200			250	
200			300	
75	75	125	125	
100			150	
150			200	
200	50	150	150	
200			200	
200			250	
100	100	150	150	
150			200	
200			250	

Order 订货范例 Catalog No. **STZ** - W **75** - L **125**

Delivery 交货期

●下述以外
■库存品

●带*品
请通过 **MISUMI** 询价。
(<https://cn.misumi-ec.com>)

●隔日上海・广州发货 P.41 (17:00前订购的库存品可当日发货。)

●*1 部分的 l 尺寸和铜合金滑板有差异。

●*1 部分的 l 尺寸和铜合金滑板有差异。