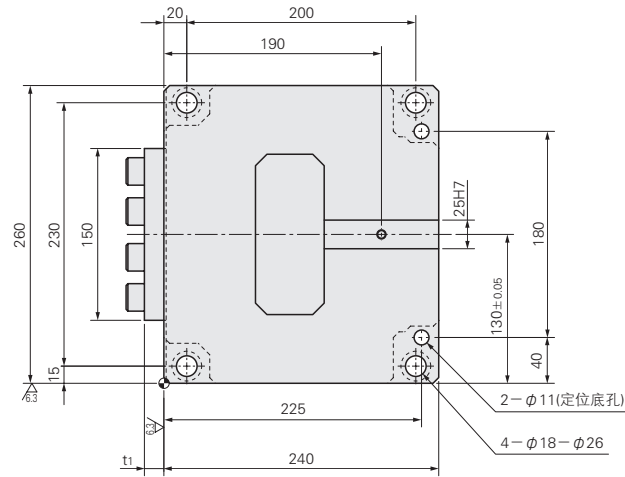
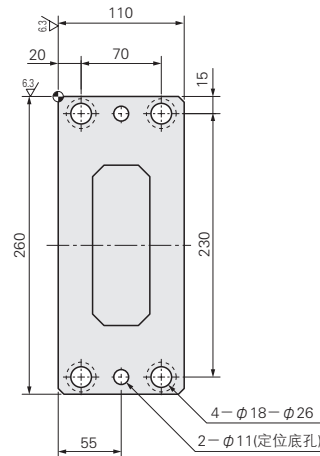
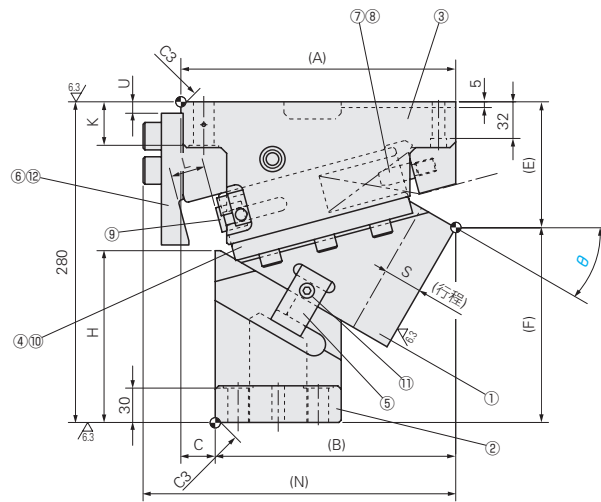
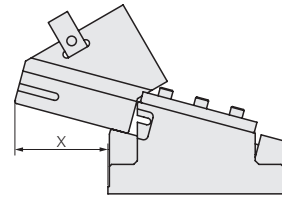


MEFTT200



■后方拔出空间



■斜楔行程关系图 P.1245
■构成零件表 P.1247

W	θ	A	B	C	E	F	H	K	L	N	V	U	t _r	X		
200	00	240	180	60	90	190	90	38	40	273	100	60	17	83		
	05	236.82	176.82		78.84	201.16	86.1			269.82	130					
	10	240	180		90	190	120.2			273	100	35	15	18	115	
	15	254.35	194.35		81.51	198.49	116			287.35	130					
	20	240	190	50	110	170	130	150	32	274	100	10	17	126		
	25	253.27	203.27		102.6	177.4	125			287.27	130					
	30	240	210	30	110	170	160	20	30	273	120	140	16	132		
	35	252.34	222.34		109.69	170.31				115	165				285.34	140
	40	240	210		115	165				114.68	165.32				273	120
	45	247.41	217.41	10	120	160	180	20	20	280.41	140	10	16	142		
	50	240	230		120	160				170					272	140
	55	240	240	0	145	135	180	20	20	272	140	10	16	142		
	60															
	65															
70																

行程 S	加工力KN (tonf)		弹力N (kgf)			总重量 kg	Catalog No.	W	θ
	标准加工力	极限加工力	初压	下死点前5mm	终压				
28.3	98.1(10.0)	196.1(20.0)	630(64.2)	4775(487.0)	5670(578.2)	81.5	MEFTT	200	00
28.4			5152(525.4)	6182(630.4)	82.3	05			
33.3			294(30.0)	5299(540.4)	5314(541.9)	75.7			10
33.9			5080(518.0)	5998(611.6)	80.5	15			
30.9			5116(521.6)	5998(611.6)	76.1	20			
32.0			4851(494.7)	5998(611.6)	80.1	25			
33.5			4904(500.1)	5645(575.6)	77.0	30			
35.4			4974(507.3)	5645(575.6)	80.9	35			
39.0			5027(512.7)	5645(575.6)	71.4	40			
42.3			5080(518.0)	5645(575.6)	74.7	45			
46.7			5133(523.4)	5645(575.6)	71.6	50			
52.3			5204(530.6)	5645(575.6)	78.6	55			
60.0			5056(515.6)	5520(562.9)	77.2	60			
47.3			5145(524.6)	5520(562.9)	77.2	65			
58.5			72.2	70					

Order 订货范例 Catalog No. MEFTT W 200 θ 30

Delivery 交货期 库存品 另 询交货期 左述以外 另 询交货期

Price 价格 询价联系方式: WOS: <https://www.misumi-ec.com/cn/> P.57 TEL: 021-6710-8701 / FAX: 021-6710-8984 P.1663

Alterations 追加加工 Catalog No. MEFTT W 200 θ 15 (HK · DK...etc.) K 另 询交货期

Alterations	Code	Spec.	Alterations	Code	Spec.
	HK	底座定位销孔精加工 仅可指定12、13、16 φ11(底孔) ⇒ φ12H7、φ13H7 或φ16H7		HDK	底座、驱动块定位销孔精加工 仅可指定12、13、16 φ11(底孔) ⇒ φ12H7、φ13H7或φ16H7
	DK	驱动块定位销孔精加工 仅可指定12、13、16 φ11(底孔) ⇒ φ12H7、φ13H7 或φ16H7		K	追加定位键 (带1个M8×15 内六角螺钉) 附属键