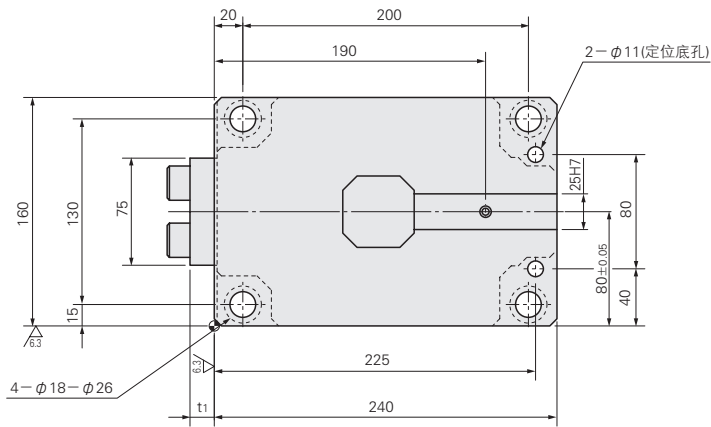


切边、翻边用悬吊式斜楔组件

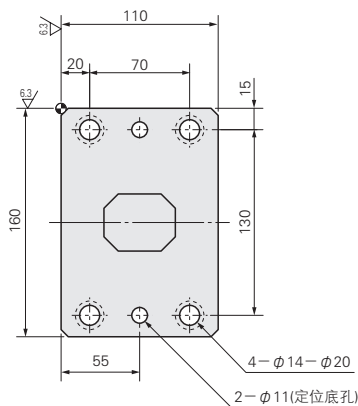
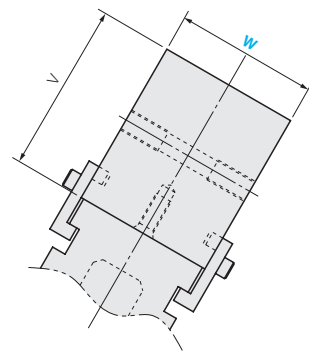
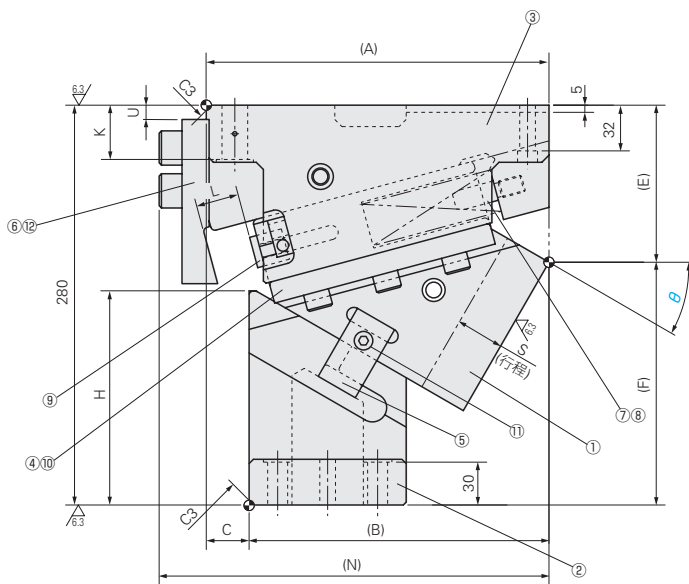
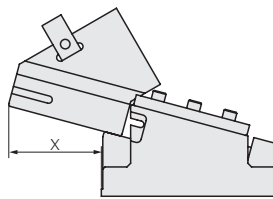
—MEFTT100—



MEFTT100



■后方拔出空间



■斜楔行程关系图 P.1245
■构成零件表 P.1247

W	θ	A	B	C	E	F	H	K	L	N	V	U	t ₁	X	
100	00	240	180	60	85	195	95	38	40	273	100	55	17	83	
	05	236.89	176.89							269.89					140
	10	240	180							273					100
	15	254.35	194.35							287.35					140
	20	240	190	50	110	170	130		274	100	15	18	115		
	25	253.26	203.26		102.60	177.40	113		287.26	140					
	30	240	210	30	110	170	150		273	120	10	17	126		
	35	252.34	222.34		109.69	170.31	140		285.34	140					
	40	240	210		115	165	160		273	120					
	45	247.41	217.41		114.68	165.32	155		280.41	120					
	50	240	240	0	120	160	160		20	272	140	10	16	132	
	55				120	160	160								
	60				120	160	160								
	65				120	160	160								
70	180	180	180	180	180	180	20	272	140	10	16	142			

行程 S	加工力KN (tonf)		弹力N (kgf)			总重量 kg	Catalog No.	W	θ
	标准加工力	极限加工力	初压	下死点前5mm	终压				
28.3	44.1(4.5)	88.3(9.0)	315(32.1)	2388(243.5)	2835(289.1)	47.0	MEFTT	100	00
28.4			2576(262.7)	3091(315.2)	47.8	05			
33.3			147(15.0)	2650(270.2)	2999(305.8)	44.9			10
33.9			2657(270.9)	2540(259.0)	2822(287.8)	47.1			15
30.9			2558(260.8)	2426(247.3)	2514(256.3)	44.8			20
32.0			2426(247.3)	2452(250.0)	2540(259.0)	46.5			25
33.5			176(18.0)	2487(253.6)	2567(261.7)	44.1			30
35.4			2514(256.3)	2540(259.0)	2602(265.3)	45.4			35
39.0			2540(259.0)	2567(261.7)	2528(257.8)	45.4			40
42.3			2567(261.7)	2602(265.3)	2760(281.4)	41.7			45
46.7			2540(259.0)	2528(257.8)	2572(262.3)	41.2			50
52.3			2567(261.7)	2602(265.3)		44.0			55
60.0			49.0(5.0)	98.1(10.0)	552(56.3)	42.5			60
47.3			2528(257.8)	2760(281.4)	43.0	65			
58.5	2572(262.3)		41.8	70					

Order 订货范围 Catalog No. MEFTT W 100 θ 15

Delivery 交货期 库存品 另 询交货期 另 询交货期

Price 价格 询价联系方式: WOS: <https://www.misumi-ec.com/cn/> P.57 TEL: 021-6710-8701 / FAX: 021-6710-8984 P.1663

Alterations 追加加工 Catalog No. MEFTT W 100 θ 15 (HK·DK...etc.) 另 询交货期 HK12

Alterations	Code	Spec.
	HK	底座定位销孔精加工 仅可指定12、13 φ11(底孔) ⇒ φ12H7或φ13H7
	DK	驱动块定位销孔精加工 仅可指定12、13 φ11(底孔) ⇒ φ12H7或φ13H7

Alterations	Code	Spec.
	HDK	底座、驱动块定位销孔精加工 仅可指定12、13 φ11(底孔) ⇒ φ12H7或φ13H7
	K	追加定位键 (带1个M8×15 内六角螺钉)