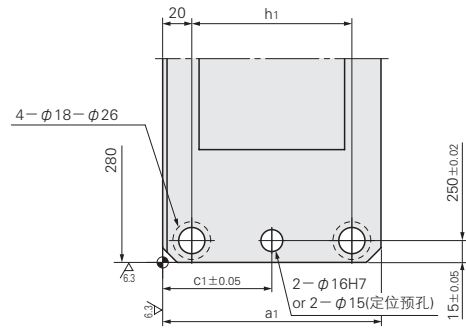
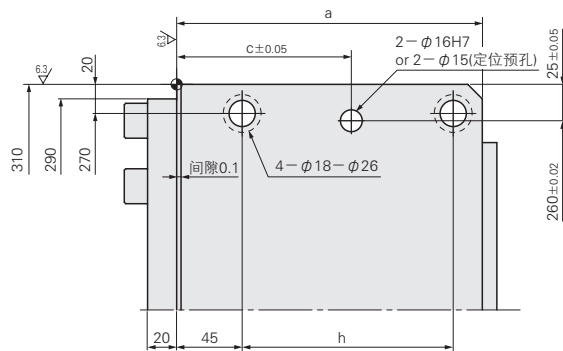
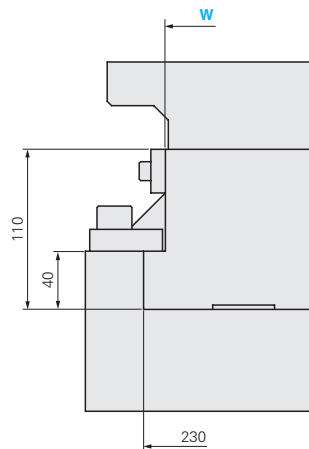
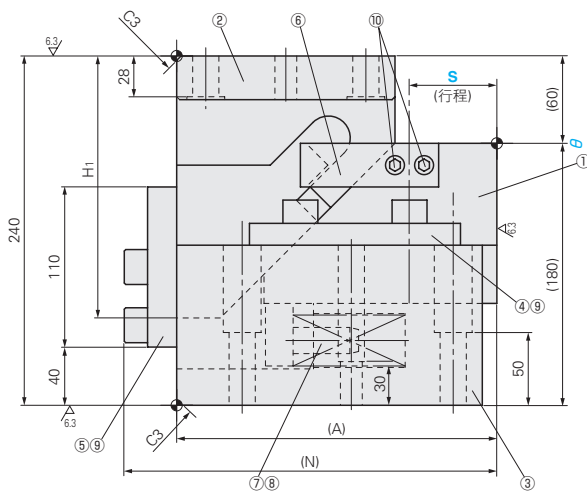
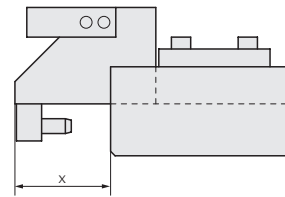


—定位预孔—  
**MEDC200**

—定位精加工孔—  
**MEDCA200**



■ 后方拔出空间



■ 斜楔行程关系图 P.1333  
 ■ 构成零件表 P.1335

W	$\theta$	S	A	H <sub>1</sub>	N	a	a <sub>1</sub>	c	c <sub>1</sub>	h	h <sub>1</sub>	x
200	00	40	200	160	236	200	130	110	65	135	90	125
		60	220	180	256	210	150	120	75	145	110	115

标准加工力	加工力KN (tonf)		弹簧力N (kgf)			总重量 kg	Catalog No.	W	$\theta$	行程 S
	极限加工力	初压	下死点前5mm	终压						
78.5 (8.0)	117.7 (12.0)	461 (47.0)	2477 (252.6)	2765 (281.9)	82.0	— 定位预孔— <b>MEDC</b>	200	00	40	
		499 (50.9)	2611 (266.3)	2803 (285.8)						84.0



Order 订货范例

Catalog No. **MEDCA** W **200** -  $\theta$  **00** - S **60**



Delivery 交货期

• 右述以外  
 库存品  
 • MEDC200-00-60  
 另 询交货期  
 隔日上海・广州发货 P.41  
 数量≥5时, 请另询交货期。



Price 价格

询价联系方式:  
 WOS: <https://www.misumi-ec.com/cn/> P.57  
 TEL: 021-6710-8701 / FAX: 021-6710-8984 P.1663