

刻印パンチホルダ 刻印凸模座

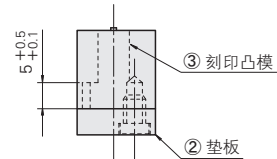
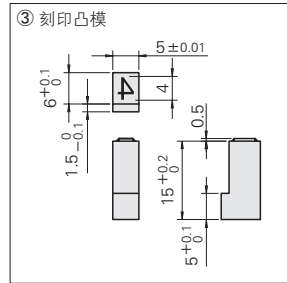
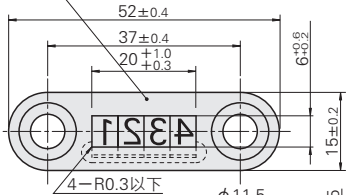
RoHS



Catalog No.	构成零件				
	①	②	③	④	⑤
HCFPH4	○	○	○	○	○
HCFS4			○		

④ 安装螺栓为另售(M6)。

① 凸模座



④ CBS3-6 ⑤ 弹簧销φ3×8

- ① 材质 S45C
- ② 材质 SK4
- 硬度 58~62HRC
- ③ 材质 SKD11
- 硬度 60~63HRC

刻印凸模座—4个文字1组用—

Catalog No.	
Type	

HCFPH4

凸模座用刻印凸模 (凸模为单体销售。)

Catalog No.	CHR
Type	
HCFS4	0 1 2 3 4 5 6 7 8 9 X Y Z



Order 订货范例

Catalog No.
HCFPH4



Delivery 交货期

11 天发货
上海·广州发货
数量≥30时, 请另询交货期。



Price 价格

询价联系方式:
WOS: <https://www.misumi-ec.com/cn/> P.57
TEL: 021-6710-8701 / FAX: 021-6710-8984 P.1663



Order 订货范例

Catalog No. CHR
HCFS4 - X



Delivery 交货期

11 天发货
上海·广州发货
数量≥30时, 请另询交货期。



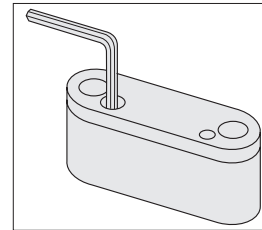
Price 价格

询价联系方式:
WOS: <https://www.misumi-ec.com/cn/> P.57
TEL: 021-6710-8701 / FAX: 021-6710-8984 P.1663

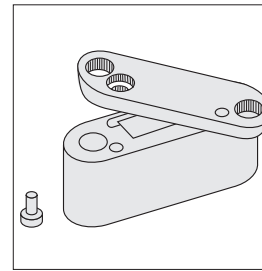
字体
0 1 2 3 4 5 6 7 8 9 X Y Z

- 特 长
 - 具有记录功能的刻印凸模。
 - 组装在模具内, 可在产品上刻印生产日期。
 - 高度20mm, 省空间的设计、不占场地。

●更换方法



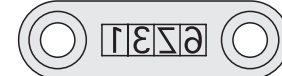
① 拆下固定垫板的低头螺栓。



② 以弹簧销为支点, 旋转垫板, 就可以简单地更换日期的下一位。(也可拆下垫板。)

●刻印所需数量·刻印凸模成套销售(不包含凸模座)

■年/月/日(2016年12月31日)



201□年度刻印所需数量

CHR	0	1	2	3	4	5	6	7	8	9	X	Y	Z	总数
个数	2	4	4	3	3	3	3	3	3	3	1	1	1	34

(表示X: 10月 Y: 11月 Z: 12月。)



Order 订货范例

Catalog No.
34SET-YMDD-HCFS4



Delivery 交货期

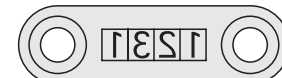
11 天发货
上海·广州发货
数量≥101时, 请另询交货期。



Price 价格

询价联系方式:
WOS: <https://www.misumi-ec.com/cn/> P.57
TEL: 021-6710-8701 / FAX: 021-6710-8984 P.1663

■月/月/日(12月31日)



01/01~12/31 刻印所需数量

CHR	0	1	2	3	4	5	6	7	8	9	总数
个数	2	4	3	2	2	2	2	2	2	2	23



Order 订货范例

Catalog No.
23SET-MMDD-HCFS4



Delivery 交货期

11 天发货
上海·广州发货
数量≥101时, 请另询交货期。

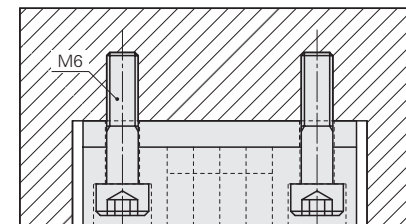


Price 价格

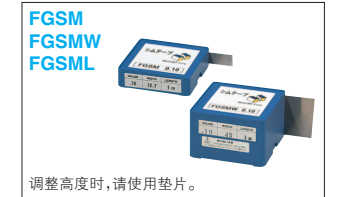
询价联系方式:
WOS: <https://www.misumi-ec.com/cn/> P.57
TEL: 021-6710-8701 / FAX: 021-6710-8984 P.1663



Example 使用范例



■垫片卷 P.842



调整高度时, 请使用垫片。