

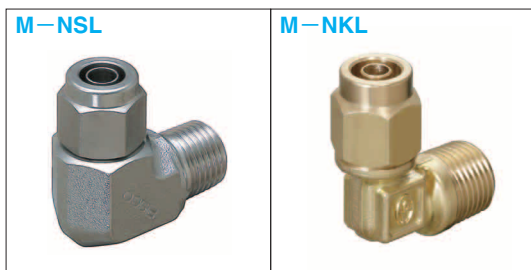
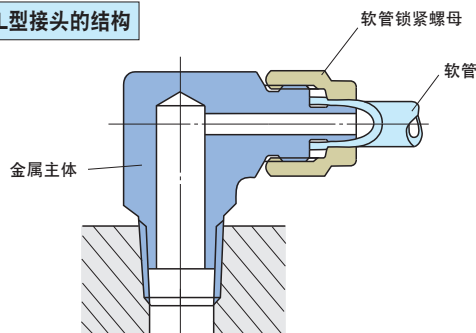
金型冷却用締付継手概要 冷却水用紧固接头概要

金型冷却用締付継手 一高温用(耐热180°Cシリーズ)一 冷却水用紧固接头 一高温型(耐热180°C系列)一

☑请使用热水用软管(M-SFT ☑ P.1018)。

■不锈钢紧固接头 高温型(耐热180°C系列)

L型接头的结构



特 点

- 设有插管部分，具备软管锁扣紧固机构，因而能够准确地连接和固定软管。且不需控制扭矩。

规 格

适用流体	纯水 空气
适用压力范围	以软管的使用压力范围为准。
适用温度范围	随软管的规格范围有所不同。

☑软管的规格，请参照P.1018。

软管的安装·拆卸

①软管的安装

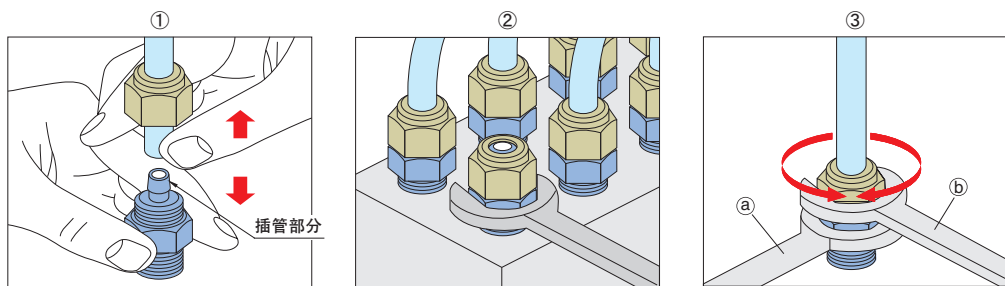
- 垂直切断软管，确认软管无痕或变形。
- 将软管穿过软管锁扣，并插入到最根部。
- 使用扳手将插装了软管的软管锁扣的外径六角部分拧紧，使其抵住模具的主体。
- 安装后确认在拉拔软管时不会脱落。

②螺纹的紧固

- 用扳手紧固外径六角部分或主体四角部分。
- 软管锥螺纹部分未涂密封材料，应按要求使用密封胶带或密封材料。(若在螺纹部分使用密封胶带、密封材料时，应从螺纹部分的端面留下1.5~2个螺牙用于缠绕或喷涂。)

③软管的拆卸

- 用扳手等固定外径六角部分，并用扳手拆卸下软管锁扣后，再拆卸下软管。
- 拆卸时，必须使流体(水、空气)停止流动。



① 旋转主体的扳手
② 旋转软管锁紧螺母的扳手

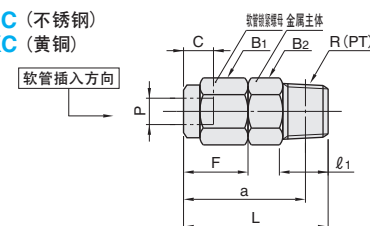
注 意 事 项

- 拆卸接头主体时，确认软管的压力已降为0以及温度已降为30°C以下。(为防止因流体、热水的飞溅而引起烫伤)
- 切勿对接头主体施加拉伸、扭曲、弯曲等负载。(否则可能会导致接头主体破损。)
- 切勿施加水锤(冲击流)等。

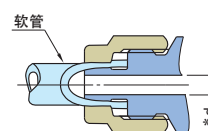
■直接头



M-NSC (不锈钢)
M-NKC (黄铜)



软管插入孔截面图



☑材质 不锈钢(SUS316)
黄铜(C3604)
螺纹部分 JIS B 0203管用锥螺纹R(PT)

适用软管 外径×内径	软管插入孔		*d	L	a	软管锁紧螺母		金属主体			型号			
	孔径P	深度C				F	B1(对边)	l1	B2(对边)	R(PT)	Type	No.		
6×4	6	6	3	25.5	21.5	11.5	12	8	12	1/8	M-NSC (不锈钢)	6-01		
				28.5	22.5			11	14	1/4		6-02		
				29.5	23.2			12	17	3/8		6-03		
8×6	8	7	5	27.5	23.5	13.5	14	8	14	1/8		8-01		
				30.5	24.5			11	14	1/4		8-02		
				31.5	25.2			12	17	3/8		8-03		
10×7.5	10	9	6	33.5	27.5	16.5	17	11	17	1/4		10-02		
				34.5	28.2			12	17	3/8		10-03		
				37.5	29.3			15	21	1/2		10-04		
12×9	12	9	7.5	33.5	27.5	16.5	19	11	19	1/4		12-02		
				34.5	28.2			12	19	3/8		12-03		
				37.5	29.3			15	21	1/2		12-04		
6×4	6	6	3	22	18.0	11	10	8	10	1/8	M-NKC (黄铜)	6-01		
				24	20.0			8	12	1/8		8-01		
				27	21.0			11	14	1/4		8-02		
8×6	8	7	5	29.8	23.8	14.8	16	11	16	1/4		10-02		
				31.8	25.5			12	17	3/8		10-03		
				30.4	24.4			11	17	1/4		12-02		
12×9	12	9	7.5	32.4	26.1	15.4	17	12	17	3/8		12-03		

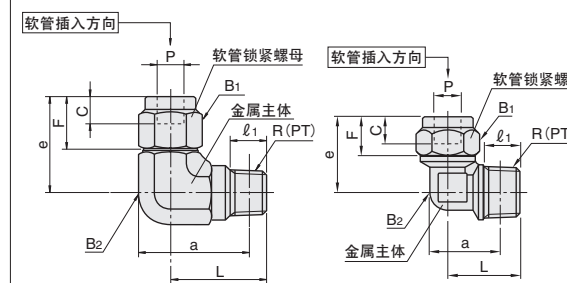
☑米思米不承诺此产品品牌。

■L型接头

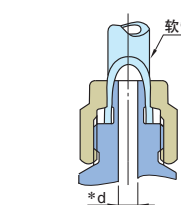


M-NSL (不锈钢)

M-NKL (黄铜)



软管插入孔截面图



☑材质 不锈钢(SUS316)
黄铜(C3604)
螺纹部分 JIS B 0203管用锥螺纹R(PT)

适用软管 外径×内径	软管插入孔		*d	L	a	e	软管锁紧螺母		金属主体			型号		
	孔径P	深度C					F	B1(对边)	l1	B2(对边)	R(PT)	Type	No.	
6×4	6	6	3	21	23.9	21	11.5	12	8	12	1/8	M-NSL (不锈钢)	6-01	
				22	24.1	22			11	14	1/4		6-02	
				29	33.6	29			12	19	3/8		6-03	
8×6	8	7	5	30.8	25	25	13.5	14	8	17	1/8		8-01	
				28.8	28.8	11			17	1/4	8-02			
				29	33.6	29			12	19	3/8		8-03	
10×7.5	10	9	6	34	29	29	16.5	17	11	19	1/4		10-02	
				33.6	33.6	12			19	3/8	10-03			
				31	36.1	31			15	23	1/2		10-04	
12×9	12	9	7.5	34	29	29	16.5	19	11	19	1/4		12-02	
				33.6	33.6	12			19	3/8	12-03			
				31	36.1	31			15	23	1/2		12-04	
6×4	6	6	8	17	18.8	20	11	10	8	8	1/8	M-NKL (黄铜)	6-01	
				19.5	22.5	23			8	10	1/8		8-01	
				21.5	22.5	23			11	14	1/4		8-02	
8×6	8	7	5	27.2	28	28	14.8	16	11	14	1/4		10-02	
				26.9	26.9	12			14	3/8	10-03			
				27.8	28.5	11			14	1/4	12-02			
12×9	12	9	7.5	27.5	28.5	28.5	15.4	17	12	14	3/8		12-03	

☑米思米不承诺此产品品牌。

Order 订货范围
型号
M-NSC 8-02
M-NSL10-03

Delivery 交货期
库存品
☑隔日上海·广州发货 ☑ P.41
(17:00前订购的库存品可当日发货。)
☑数量>101时，请另询交货期。