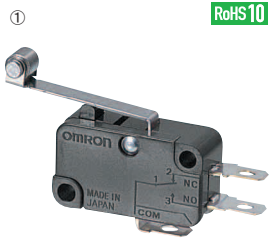


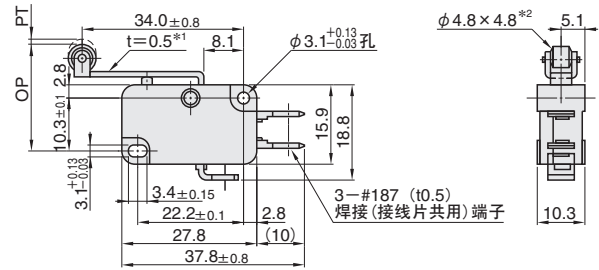
# 推板回位确认开关

—接触型—



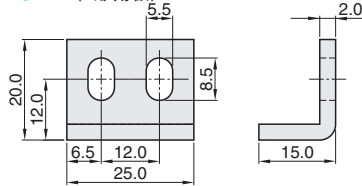
RoHS10

① V-156-1A5-T (微控开关: 滚轴摆杆型)



\*1 不锈钢摆杆  
\*2 自润滑式聚缩醛类树脂滚轴

② EGS-ANGLE (L形角板)

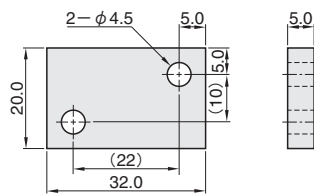


① 微控开关 (滚轴摆杆型)

欧姆龙制造  
 ・动作力 125gf  
 ・最小回复力 14gf  
 ・预行程PT最大值 4.0mm  
 ・过行程OT最小值 1.6mm  
 ・最大应差距离 1.5mm  
 ・动作位置OP 20.7±1.2mm  
 额定值  
 ・电压 250V・电流 15A  
 ・耐热温度 150℃

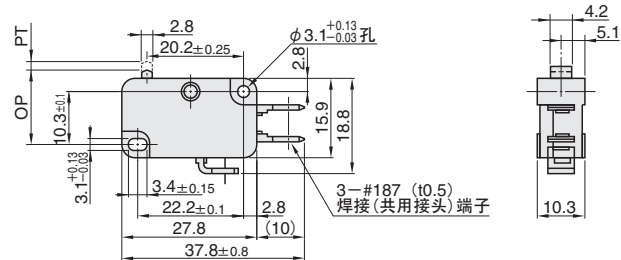
② M 材质 SPCC  
 ③ M 材质 胶木板 (黑色)

③ EGS-BOARD (隔热板)

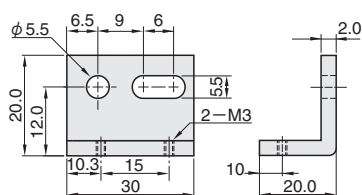


RoHS10

④ V-15-1A5-T (微控开关: 按钮型)



⑤ EGS-AV (按钮型开关用L形角板)

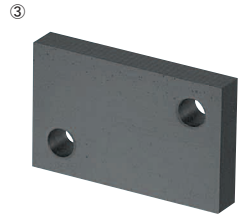
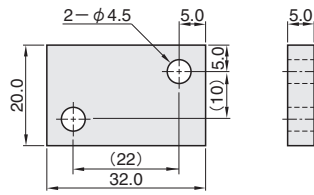


④ 微控开关 (按钮型)

欧姆龙制造  
 ・动作力 200gf  
 ・最小回复力 50gf  
 ・预行程PT最大值 1.2mm  
 ・过行程OT最小值 1.0mm  
 ・最大应差距离 0.4mm  
 ・动作位置OP 14.7±0.4mm  
 额定值  
 ・电压 250V・电流 15A  
 ・耐热温度 150℃

⑤ M 材质 SPCC  
 A 附件 CB3-20 (1支)  
 M3螺母 (2支)  
 ③ M 材质 胶木板 (黑色)

③ EGS-BOARD (隔热板)



零件No.	型号
组件 ①②③	EGS (CB5-15 2支附属件)
组件 ④⑤③	EGS-V (CB5-15 2支附属件)
开关 ①	V-156-1A5-T
角板 ②	EGS-ANGLE
隔热板 ③	EGS-BOARD
开关 ④	V-15-1A5-T
角板 ⑤	EGS-AV

① 非配套件时不提供附属件CB5-15。  
 ② 米思米不承诺此产品品牌。



Order 订货范例  
 型号 EGS-V



Delivery 库存品  
 交期 隔日上海・广州发货 P.41  
 (17:00前订购的库存品可当日发货。)  
 ③ 数量 > 101时, 请另询交期。

## ex Example 使用范例 • 模座孔加工范例

孔加工范例	确认开关安装范例
<p>■ EGS・EGS-V</p> <p>原点 (0,0)              2-M5 (8.5, 17.0) (20.5, 17.0)              2-M3 (26.3, -15.7) (48.5, -5.4)</p>	<p>■ EGS</p> <p>・感应滚轴的“ON”点可按L形角板的高度来调节。</p> <p>■ EGS-V</p> <p>・使用EGS-V组件时, M3螺栓需安装于L形角板的右侧孔。              ・按钮的“ON”点可按M3螺栓的位置来调节。</p>
<p>※使用止动销・止动垫圈 P.910 的范例。</p> <p>■ EGS-V</p> <p>原点 (0,0)              2-M5 (21.0, 15.0) (33.0, 15.0)              2-M3 (22.8, -15.3) (45.0, -5.0)</p>	<p>■ EGS-V</p> <p>・按钮的“ON”点可按M3螺栓的位置来调节。              ・M3螺栓需安装于L形角板的左侧孔。              ・可利用2根M5螺栓来固定L形角板。</p>