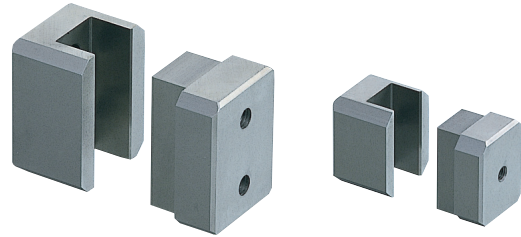


# 精定位块组件

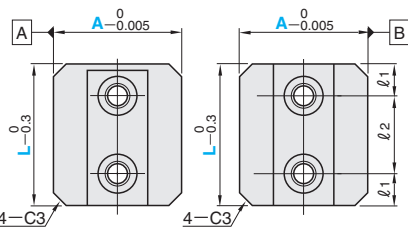
一分型面安装型



Group	型号	V公差		定位精度 (间隙)	相对于 A·B面, V尺寸的对 称度	材质	硬度
		①销	②套				
超精密级	VTBSF	0 -0.003	+0.005 +0.002	0.002 0.008	0.003以下	SKD11	58~62HRC

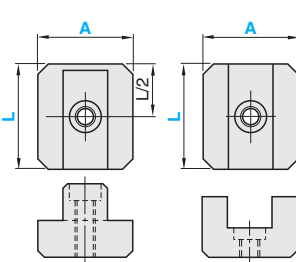
### ■2个螺栓安装孔 (L30·40)

①销 ②套



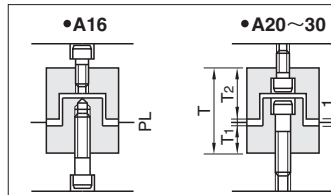
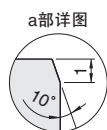
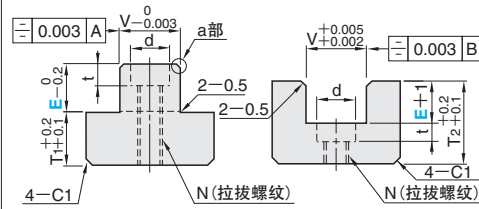
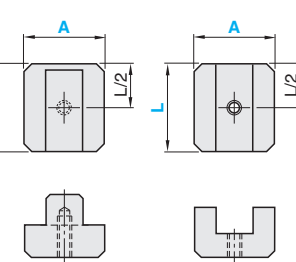
### ■1个螺栓安装孔 (L25)

①销 ②套



### ■1个螺纹安装孔 (L16·20)

①销 ②套



V	T	T1	T2	螺栓孔		安装螺栓	拉拔螺纹 N	螺栓孔 数量	型号			
				l1	l2				d	t	Type	A
9	26	8	17	—	—	M4	M4	1	VTBSF	16	16	8
											20	8
12	32	10	21	7.5	15	M3	M4	2		20	25	8
											30	8
15	36	12	23	—	—	M4	M5	1		25	25	10
											30	10
17	43	17	25	7.5	15	M5	M6	2	30	30	12	
										40	12	

Order 订货范例 型号 — L — E  
VTBSF 20 — 25 — 8

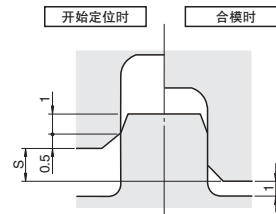
Delivery 交货期 库存品  
隔日上海·广州发货 P.41  
(17:00前订购的库存品可当日发货。)  
数量≥20时, 请另询交货期。

- 特点 ( ) 精定位块组件类似产品 P.860 )
- 适用于接插件和电子元件等精密模具的定位。
  - 在型芯等嵌入型腔之前即进行模具定位, 可防止型芯的磨损和破损。
  - 因销和套的间隙非常小, 建议配套使用精密级导柱。

### ■使用时的注意事项

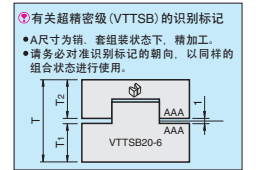
- 使用时请保留1mm左右的端面间隙, 以防止合模时销和套的端面发生碰撞, 造成破损。

E	S (有效位置max.)
8	5.5
10	7.5
12	9.5

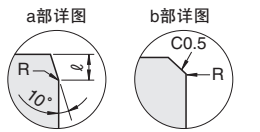


# 精定位块组件

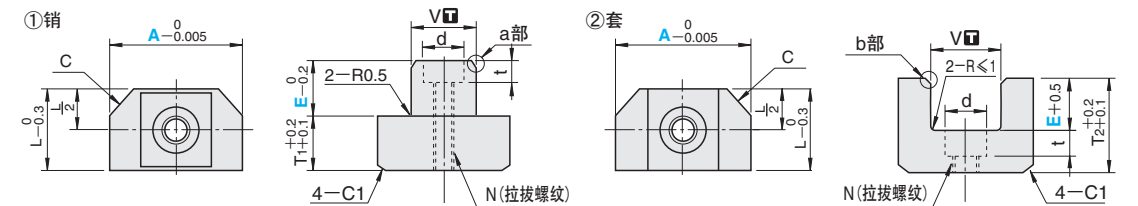
一分型面安装·L尺寸短型



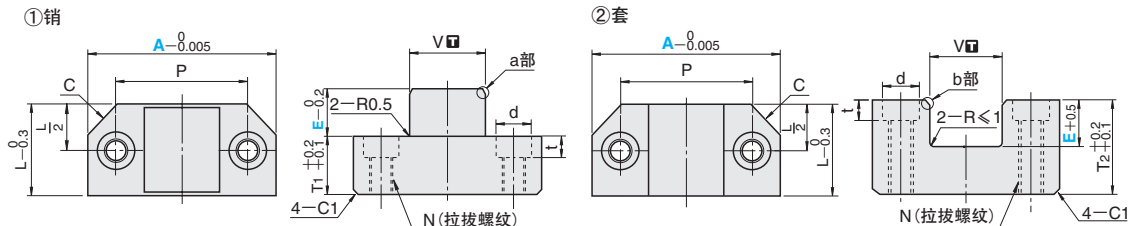
Group	型号	V公差		定位精度 (间隙)	相对于A、B面, V尺寸的对 称度	材质	硬度
		①销	②套				
精密级	TTTSB	0 -0.005	+0.01 +0.005	0.005~0.015	0.003以下	SKD11	58~62HRC
超精密级	VTTSB	0 -0.003	+0.003 0	0.006以下	(吻合标记配合型)	SKD11	58~62HRC



### •A20·25·30



### •A40·50



L	T	T1	T2	V	l	C	P	螺栓孔		安装螺栓	拉拔螺纹 N	型号			
								d	t			Type	A	E	
12	23	8	14	10	0.5	4	—	6.5	3.5	M3	M4	VTTSB	20	6	
													25	8	
15	28	10	17	12	1	6	28	8	4.5	M4	M5		TTTSB	30	8
														40	10
20	43	17	25	15	2	35	9.5	5.5	M5	M6	TTTSB		40	15	
													50	15	

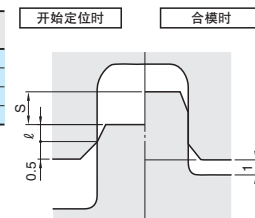
Order 订货范例 型号 — E  
TTTSB 20 — 6

Delivery 交货期 库存品  
隔日上海·广州发货 P.41  
(17:00前订购的库存品可当日发货。)  
数量≥20时, 请另询交货期。

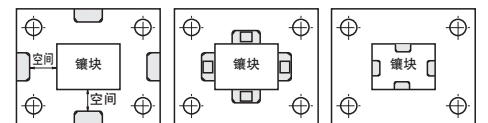
### ■使用时的注意事项

- 使用时请保留1mm左右的端面间隙, 以防止合模时销和套的端面发生碰撞, 造成破损。
- VTTSB的销和套的间隙非常小, 销、套组装状态下进行A尺寸精加工, 因此模板加工时须特别注意。
- VTTSB因不具备互换性, 故不适用双色成型模具。

E	S (有效位置max.)
6	4.0
8	5.5
10	7.5
15	11.5



Example 使用范例 精定位块组件的类似产品 P.845



### ■特点

- 适用于空间狭小的模具、小型模具, 产品的定位精度和规格齐全, 也适用于外周定位可以增加镶件周围的空间。
- 例) VTTSB20

- 最适用于接插件和电子元件等精密模具的定位。
- 在型芯等嵌入型腔之前即进行定位, 可防止型芯的磨损及破损。
- 因配合间隙非常小, 建议配套使用精密级导柱。