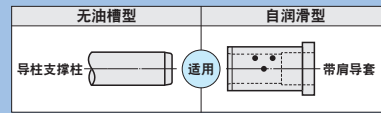


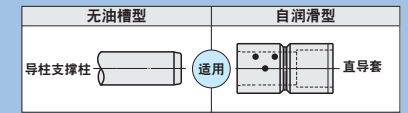
高温用自潤滑導套

— 帶肩・特种銅合金型 —



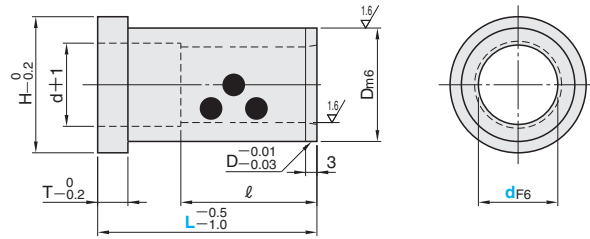
高温用自潤滑導套

— 直杆・特种銅合金型 —



RoHS10

GBHKZ



■ 材質 特种高强度黄铜(CAC304类)
镶嵌特殊固体润滑剂石墨

●特殊固体润滑剂使用最高温度为250℃以下

df6	T	Dm6	H	ℓ						
				L20	L25	L30	L35	L40	L50	L60
10	5	14	16	20	20	—	—	—	—	—
12		18	22	20	25	—	—	—	—	
13		20	25	25	25	25	—	—		
16	6	25	30	20	25	30	35	30	30	—
20		30	35	—	25	30	35	40	40	40
25		35	40	—	25	30	35	40	50	50
30	8	42	47	—	25	30	35	40	50	60

型号		L									
Type	d	L20	L25	L30	L35	L40	L50	L60	L70	L80	L90
GBHKZ	10	20	25	—	—	—	—	—	—	—	
	12	20	25	—	—	—	—	—	—	—	
	13	20	25	30	35	40	—	—	—	—	
	16	20	25	30	35	40	50	—	—	—	
	20	25	30	35	40	50	60	—	—	—	
	25	25	30	35	40	50	60	—	—	—	
	30	25	30	35	40	50	60	—	—	—	

Order 订货范例
 型号 — L
 GBHKZ 16 — 30

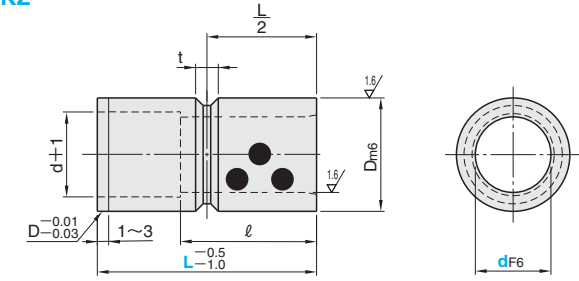
Delivery 交货期
 5 天发货
 ●上海・广州发货
 ●数量 > 30时, 请另询交货期。

■特种铜合金型的特点

- 为获得良好耐热性及初期磨合性, 在导套内壁涂抹了涂层剂(黑色)。
- 有时会因涂层剂导致导柱等难以嵌入, 但如果去除涂层剂将不能获得良好初期磨合性, 请予以注意。
- 可使用有机溶剂等去除涂层剂。

RoHS10

GBSKZ



■ 材質 特种高强度黄铜(CAC304类)
镶嵌特殊固体润滑剂石墨

●特殊固体润滑剂使用最高温度为250℃以下

df6	t	Dm6	ℓ				
			L20	L25	L30	L35	L50
13	6	20	20	25	25	—	—
16		25	20	25	30	35	—
20	8	30	20	25	30	35	40
25		35	20	25	30	35	40
30		42	20	25	30	35	40

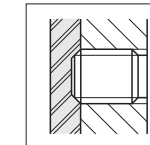
型号		L				
Type	d	L20	L25	L30	L35	L50
GBSKZ	13	20	25	30	—	—
	16	20	25	30	35	—
	20	20	25	30	35	40
	25	20	25	30	35	40
	30	20	25	30	35	40

Order 订货范例
 型号 — L
 GBSKZ 20 — 25

Delivery 交货期
 5 天发货
 ●上海・广州发货
 ●数量 > 30时, 请另询交货期。

Example 使用范例

■直导套的防脱落



通常采用螺塞来防止直导套脱落。根据螺塞的位置, 在导套的外圆加工一条环槽。由于不直接挤压导套壁厚较薄的部分, 所以可将内圆的变形抑制在最小限度。

导套内径d	适用螺塞
13~20	MSW 6
25~30	MSW 8

■特种铜合金型的特点

- 为获得良好耐热性及初期磨合性, 在导套内壁涂抹了涂层剂(黑色)。
- 有时会因涂层剂导致导柱等难以嵌入, 但如果去除涂层剂将不能获得良好初期磨合性, 请予以注意。
- 可使用有机溶剂等去除涂层剂。