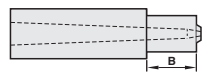


点式浇口套 内孔锥型

—标准・B尺寸固定型—

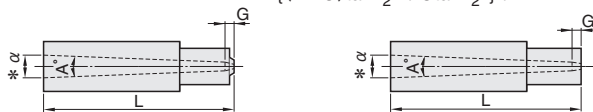
B尺寸固定型



①切角(K°)和2次浇口(A°)的过渡部位带有R。

RoHS10	<b>1A形状</b>	<p>前端放大图</p> <p>*P尺寸前端有0~0.1的直孔部。 D和P的同心度在0.05以下 D和V的同心度在0.05以下</p>
RoHS10	<b>2A形状</b>	<p>前端放大图</p> <p>*P尺寸前端有0~0.1的直孔部。 D和P的同心度在0.05以下</p>
RoHS10	<b>3A形状</b>	<p>前端放大图</p> <p>*P尺寸前端有0~0.1的直孔部。 D和P的同心度在0.05以下</p>
RoHS10	<b>4A形状</b>	<p>前端放大图</p> <p>*P尺寸前端有0~0.1的直孔部。 D和P的同心度在0.05以下</p> <p>② <math>R \geq \sqrt{(P/2)^2 + C^2}</math> ③ <math>V = 2 \times \sqrt{R^2 - (\sqrt{R^2 - (P/2)^2} - C)^2}</math></p>
RoHS10	<b>5A形状</b>	<p>前端放大图</p> <p>*P尺寸前端有0~0.1的直孔部。 D和P的同心度在0.05以下</p>

• 入口直径 \*α 的计算方法 \*  $\alpha = 2\{(L-G)\tan\frac{A^\circ}{2} + G\tan\frac{K^\circ}{2}\} + P$



④由上式求出的尺寸为理论(参考)值。

型号	类型	材质	硬度
PGEVB□A	标准型	镍合金	(内表面) 55~60HRC 深度0.5 (外表面) 40~45HRC

H	G	B	型号		L 指定单位0.01mm	P	A°	K°	②A形状除外	③仅限为1A形状	④仅限为3A形状	⑤仅限为4A形状
			Type	Shape					C 指定单位0.1mm	V 指定单位0.1mm	S° 指定单位1°	R 指定单位0.1mm
5	1.2	6	PGEVB (标准型)	1A	3	0.6 0.8	2	30	0.3~0.8	2.0~2.9	1~45	0.8~1.5
6				2A	4	0.6 0.8 1.0 1.2						
8	1.5	10		3A	5	1.0 1.2 1.4	3	40	0.5~1.5	3.5~4.9	1~50	1.0~2.0
9				4A	6	1.0 1.2 1.4						

⑥4A形状时,  $R \geq \sqrt{(P/2)^2 + C^2}$

Order 订货范例

型号 — L — P — A — K — C V S R

PGEBV1A4 — 20.01 — P0.8 — A2 — 30 — C0.5 — V3.0

PGEBV2A4 — 20.01 — P0.8 — A2 — 30

PGEVB3A4 — 20.01 — P0.8 — A2 — 30 — C0.5 — S30

PGEVB4A4 — 20.01 — P0.8 — A2 — 30 — C0.5 — R1.0

PGEVB5A4 — 20.01 — P0.8 — A2 — 30 — C0.5

Delivery 交货期

7 天发货

⑦ 上海·广州发货

⑧ 数量≥51时, 请另询交货期。

Alterations 追加加工

型号 — L — P — A — K — C V S R — (CC · LKC)

PGEVB1A4 — 20.01 — P0.8 — A2 — 30 — C0.5 — V3.0 — CC

Alterations	Code	Spec.
	CC	嵌入装配用避空(C倒角)加工。 D3·4 → C0.3 D5·6 → C0.5
	LKC	变更下列尺寸公差。 ①A $(L-C-B)_{-0.05}^{0.00} \dots -0.02$ ④A $(L-C)_{+0.05}^{0.00} \dots +0.02$ ②A $(L-B)_{-0.05}^{0.00} \dots -0.02$ L $+0.05 \dots +0.02$ ③A $(L-C-B)_{-0.05}^{0.00} \dots -0.02$ ⑤A ⑥(L-C)的公差为 $+0.05$ , 保持不变。

Example 使用范例

