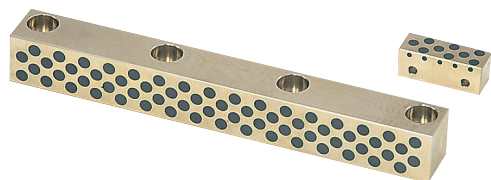


無給油ガイドレール  
无导槽自润滑导轨

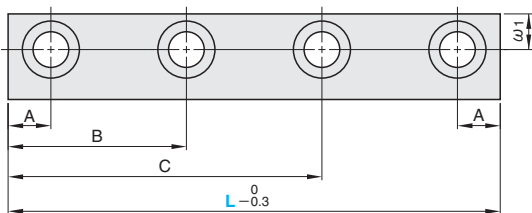
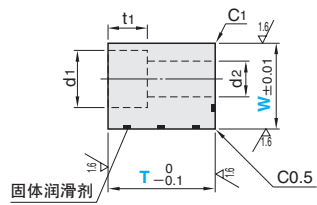
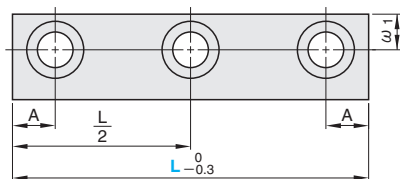
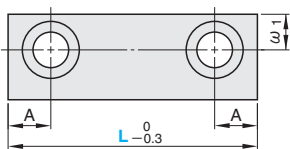
溝付無給油ガイドレール —ガイド溝高さ5mmタイプ—  
导槽型自润滑导轨  
—导槽高5mm—

RoHS10



型号	材质
GRZ	高强度黄铜(CAC304) 镶嵌MoS <sub>2</sub>

GRZ



■螺栓孔规格表

W	T	d1	d2	t1	ω1
12.5	10	8	4.5	5	5
15	10	9.5	5.5	6	6
	15				
20	15	11	6.5	7	9
	20				
25	20	14	9	9	10

型号		T 选择	L			螺栓 孔数	A	B	C
Type	W								
GRZ	12.5	10	40			2			
			60			3	7.5		
			80			4	7.5	30	50
	15	10	60			2			
			(70) 80 100			3			
	20	15	80			2			
100 120 140					3	10			
25	20	100 120 140			3	10			

带“( )”符号的L70尺寸仅适用于 [GRZ15-15] 规格。

Order 订货范例  
型号 — T — L  
GRZ 15 — 15 — 80

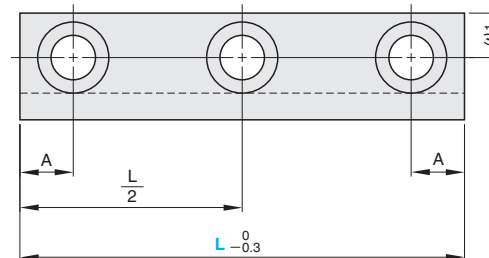
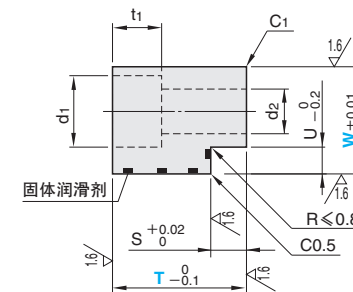
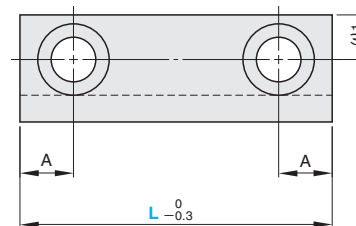
Delivery 交货期  
库存品  
隔日上海·广州发货 P.41  
(17:00前订购的库存品可当日发货。)  
数量 > 101时, 请另询交货期。

RoHS10



型号	材质	S (导槽 高度)	U (导槽 宽度)
GR5Z	高强度黄铜(CAC304) 镶嵌MoS <sub>2</sub>	5	3.5

GR5Z



■螺栓孔规格表

W	T	d1	d2	t1	ω1
12.5	15	8	4.5	5	5
15	15	9.5	5.5	6	6
	20				

型号		T 选择	L			螺栓 孔数	A
Type	W						
GR5Z	12.5	15	40			2	7.5
			50 60 70			3	
	15	15	40 50 60			2	7.5
			70			3	

Order 订货范例  
型号 — T — L  
GR5Z 15 — 20 — 70

Delivery 交货期  
库存品  
隔日上海·广州发货 P.41  
(17:00前订购的库存品可当日发货。)  
数量 > 101时, 请另询交货期。

ガイドレール  
センターレール

导轨·  
滑板