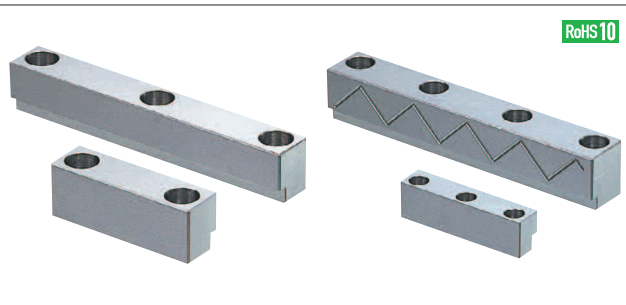


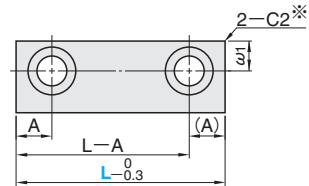
# 导槽型导轨

—无油槽·带油槽(导槽高度5mm、8mm、15mm)—

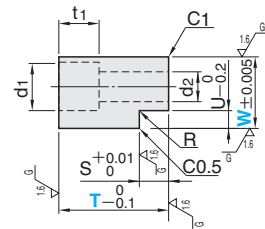


型号		材质	硬度	S (导槽高度)	U (导槽宽度)	R
无油槽	带油槽	相当于SKS3	53~56HRC	5	2.5	R<0.3
GR5SC	GR5SCM			5	3.5	R<0.8
GR5S	GR5SM			8	4.5	
GR8S	GR8SM			15	5	
GR15S	GR15SM					

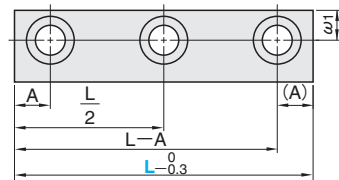
## ■2螺栓孔型



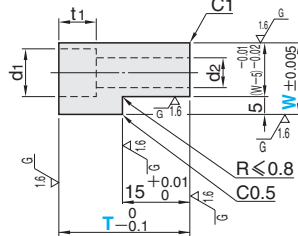
导槽高度  
(5mm・8mm)



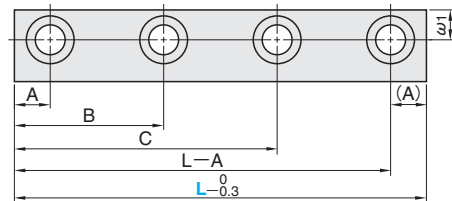
## ■3螺栓孔型



(15mm)



## ■4螺栓孔型

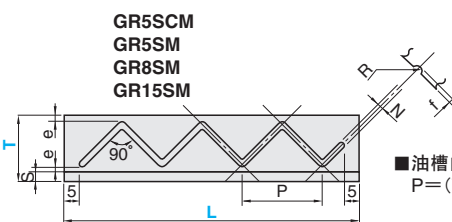


## ■螺栓孔规格表

W	T	d1	d2	t1	ω1
10	12.5・15	8	4.5	5	4.5
12.5	12.5・15・20	8	4.5	5	5
15	12.5・15・20・25	9.5	5.5	6	6
20	15・20	11	6.5	7	9
25	20・25・29・30・34	14	9	9	10
35	34・39	17	11.5	11	12

- ① 导槽高度5mm、8mm时 (GR5□□、GR8□□), 未注锐边倒角C<0.3。
- ② 导槽高度15mm时 (GR15□□), 未注锐边倒角C<1。

## ■油槽详图



油槽间距的计算方法  
 $P = (T - S - 6) \times 2$

## ■油槽详细尺寸

T-S	e	N	f	R
T-S<7.5	1.5	1.5	0.3	1.0
T-S>10	2.0	2.0	0.5	1.25

① L<P+10时, 油槽末节可能小于标准间距。

## ■油槽间距速查表

T-S	P
7	2
7.5	3
10	8
12	12
14・15	18
17	22
19・20	28
22	32
24・25	38

## ■导槽高度5mm・8mm

型号	Type	W	T 选择	L	螺栓孔数	A	B	C
无油槽 GR5SC 带油槽 GR5SCM	10	12.5 (*1) 15	35 (*1)	40	2	7.5	—	—
			50 60 70	3				
			80	4	30 50			
			90	4	32.5 57.5			
100	4	35 65						
无油槽 GR5S GR8S	12.5	12.5 (*2) 15 20	35 (*3)	40	2	7.5	—	—
			50 60 70	3				
			80	4	30 50			
			90	4	32.5 57.5			
	100	4	35 65					
	15	12.5 (*2) 15 20 25	40 50 60	2	7.5	—	—	
			70 80 90 100 110 120	3				
			130	4				40 90
140			4	45 95				
150	4	53 97						
带油槽 GR5SM GR8SM	20	15 (*2) 20 25 30	40 50 60 70 80 90	2	10	—	—	
			100 110 120 130 140 150	3				
			160	4				55 105
			180	4				60 120
200	4	70 130						
25	20 25 30	40 50 60 70 80 90	2	10	—	—		
		100 110 120 130 140 150	3					
		160	4				55 105	
		180	4				60 120	
200	4	70 130						

- ① 带“(\*1)”符号的尺寸仅适用于[GR5SC]型。
- ② 带“(\*2)”符号的尺寸仅适用于[GR5S]、[GR5SM]型。
- ③ 带“(\*3)”符号的尺寸仅适用于[GR5S]型。

## ■导槽高度15mm

型号	Type	W	T 选择	L	螺栓孔数	A	B	C
无油槽 GR15S	20	30	80 90	2	10	—	—	
			100 110 120 130 140 150 160	3				
			180	4				60 120
200	4	70 130						
无油槽 GR15S	25	29 34	60 70 80 90	2	10	—	—	
			100 110 120 130 140 150 160	3				
			170 180	4				60 L-B
			190 200	4				70 L-B
带油槽 GR15SM	35	34 39	60 70 80 90 100	2	10	—	—	
			110 120 130 140 150 160	3				
			170 180	4				60 L-B
190 200	4	70 L-B						



Order 订货范例  
型号 — T — L  
GR5S 15 — 20 — 80



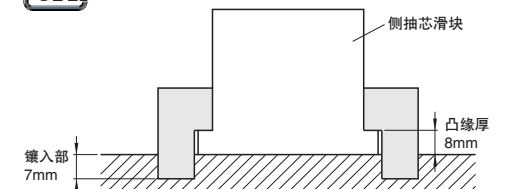
Delivery 交货期  
7 天发货  
9 天发货  
① 上海・广州发货  
② 数量>21时, 请另询交货期。



Alterations 追加加工  
型号 — T — L — (MC)  
GR5S 15 — 20 — 80 — MC



Example 使用范例 导槽型导轨(导槽高15mm)



Alteration	Code	Spec.																					
	MC	加工2处(两端)拆卸用拉拔螺纹孔。 ① 仅适用于W10~25 <table border="1"> <thead> <tr> <th>W</th> <th>T</th> <th>M</th> </tr> </thead> <tbody> <tr><td>10</td><td>12.5・15</td><td>M5</td></tr> <tr><td>12.5</td><td>12.5・15・20</td><td>M5</td></tr> <tr><td>15</td><td>12.5・15・20・25</td><td>M6</td></tr> <tr><td>20</td><td>15・20</td><td>M8</td></tr> <tr><td>25・30</td><td></td><td>M8</td></tr> <tr><td>25</td><td>20・25・29・30・34</td><td>M10</td></tr> </tbody> </table>	W	T	M	10	12.5・15	M5	12.5	12.5・15・20	M5	15	12.5・15・20・25	M6	20	15・20	M8	25・30		M8	25	20・25・29・30・34	M10
W	T	M																					
10	12.5・15	M5																					
12.5	12.5・15・20	M5																					
15	12.5・15・20・25	M6																					
20	15・20	M8																					
25・30		M8																					
25	20・25・29・30・34	M10																					