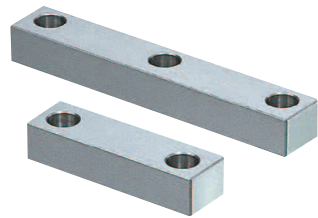


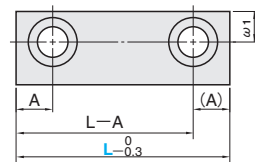
# 无导槽导轨

—标准型(无油槽·带油槽型)—

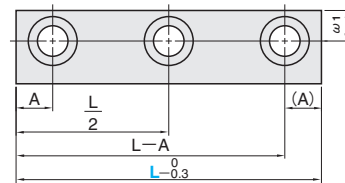
RoHS10



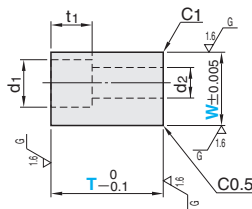
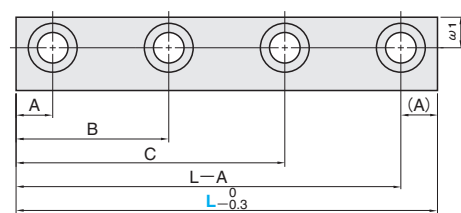
### ■2螺栓孔型



### ■3螺栓孔型



### ■4螺栓孔型



### ■螺栓孔规格表

W	T	d1	d2	t1	ω1
10	10・15	8	4.5	5	4.5
12.5	10・15・20	8	4.5	5	5
15	10・15・20・25	9.5	5.5	6	6
20	15・20	11	6.5	7	9
	25・30	14	9	9	
25	20・25・30・35	14	9	9	10
30	30・35	17	11.5	11	11

⊙未注锐边倒角均为C<1。

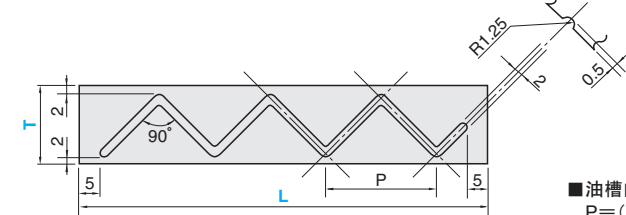
型号		材质	硬度
无油槽	带油槽	相当于SKS3	53~56HRC
GRS	GRSM		

### ■油槽间距速查表

T	P
10	8
15	18
20	28
25	38
30	48
35	58

⊙L<P+10时,油槽末节可能小于标准间距。

### ■油槽详图 (GRSM)



■油槽间距的计算方法  
 $P=(T-6) \times 2$

型号 Type	W	T 选择	L	螺栓 孔数	A	B	C				
无油槽 GRS	10	10	(35) 40	2	7.5	—	—				
		15	50 60 70	3							
			80	4				30 50			
			90					32.5 57.5			
			100					35 65			
	12.5	10	(35)	2	7.5	—	—				
		15	40	3							
		20	50 60 70	4				30 50			
			80					32.5 57.5			
			90					35 65			
			100								
带油槽 GRSM	15	10	40 50 60	2	7.5	—	—				
		15	70 80 90 100 110 120	3							
		25	130	4				40 90			
	20	15	40 50 60 70 80 90	2				10	—	—	
		20	100 110 120 130 140 150	3							
		25	160	4							55 105
25	20	40 50 60 70 80 90	2	10	—	—					
	25	100 110 120 130 140 150	3								
	30	160	4				60 120				
带油槽 GRSM	25	35	120 130 140 150				3	12	—	—	
			160				4				55 105
			180								60 120
	30	30	120 130 140 150	3	12	—	—				
		35	160	4							60 120
			180								70 130
	200										

⊙带“( )”符号的L35仅适用于无油槽型[GRS]



Order  
订货范例

型号 — T — L  
GRS 15 — 20 — 80



Delivery  
交货期

9 天发货

⊙上海·广州发货  
⊙数量>21时,请另询交货期。



Alterations  
追加加工

型号 — T — L — (MC)  
GRS 15 — 20 — 80 — MC

Alteration	Code	Spec.																		
	MC	加工2处(两端)拆卸用拉拔螺纹孔。 ⊙仅适用于W10~25 <table border="1"> <thead> <tr> <th>W</th> <th>T</th> <th>M</th> </tr> </thead> <tbody> <tr> <td>10</td> <td>10・15</td> <td rowspan="2">M5</td> </tr> <tr> <td>12.5</td> <td>10・15・20</td> </tr> <tr> <td>15</td> <td>10・15・20・25</td> <td>M6</td> </tr> <tr> <td rowspan="2">20</td> <td>15・20</td> <td rowspan="2">M8</td> </tr> <tr> <td>25・30</td> </tr> <tr> <td>25</td> <td>20・25・30・35</td> <td>M10</td> </tr> </tbody> </table>	W	T	M	10	10・15	M5	12.5	10・15・20	15	10・15・20・25	M6	20	15・20	M8	25・30	25	20・25・30・35	M10
W	T	M																		
10	10・15	M5																		
12.5	10・15・20																			
15	10・15・20・25	M6																		
20	15・20	M8																		
	25・30																			
25	20・25・30・35	M10																		