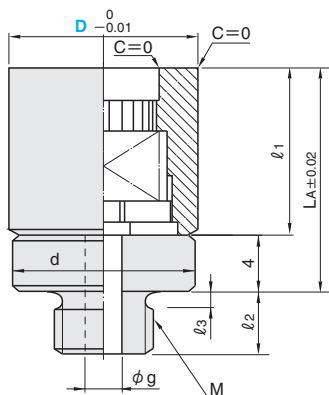


概要请参照 P.551

RoHS10



②外镶件



■外镶件

D	LA	l1	l2	l3	M(粗牙)	g	d
6	12	8	4	1.0	M3	1.0	5.5
8	14	10	5	1.0	M4	1.0	7.5
10	16	12	6	1.5	M5	1.5	9.5

□ 材质 SUS420
□ 硬度 50~53HRC

① 本页所介绍的外镶件可与P.553的日期章组件中的内镶件及P.543的内镶件产品配套使用。

①内镶件 P.543



(内镶件与分型面更换型通用。)

③日期章调整销 P.553



②外镶件
■月・日章

显示标识	外镶件分度	型号	
		Type	D
月	12等分	DTDXL-R	6
			8
			10
日期(个位)	10等分	DTEXL-R	6
			8
			10
日期(十位)	12等分	DTFXL-R	6
			8
			10

Order 订货范例
型号 DTDXL-R 10

Delivery 交货期
5 天发货

上海・广州发货
数量>20时, 请另询交货期。

■文字指定型

显示标识							
1M (1处)	2M (2处)	3M (3处)	4M (4处)	5M (5处)	6M (6处)	10M (10处)	12M (12处)
刻印位置 ① XYZ	刻印位置 ① ABS ② dd	刻印位置 ① POM ② ABS ③ MPS	刻印位置 ① AS ② MF ③ PA ④ MF	刻印位置 ① PA ② MF ③ CA ④ CS ⑤ MF	刻印位置 ① 20 ② 21 ③ 22 ④ 23 ⑤ 24 ⑥ 25	刻印位置 ① A ② B ③ C ④ D ⑤ E ⑥ F ⑦ G ⑧ H ⑨ I ⑩ J	刻印位置 ① 1 ② 2 ③ 3 ④ 4 ⑤ 5 ⑥ 6 ⑦ 7 ⑧ 8 ⑨ 9 ⑩ 0 ⑪ A ⑫ B
各刻印位置都可指定1~3个文字			各刻印位置都可指定1~2个文字		各刻印位置都仅可指定1个文字		

Type	型号		刻印文字 (指定1~3个文字・显示标识的蓝字部分)											
	显示标识	D	刻印位置①~⑫											
DTXL-R	1M	6	1	2	3	4	5							
	2M		6	7	8	9	0							
	3M	8	A	B	C	D	E							
	4M		F	G	H	I	J							
	5M	10	K	L	M	N	O							
	6M		P	Q	R	S	T							
10M	10	%	1	2	3	4	5							
12M		%	1	2	3	4	5							

“/” (斜线)、“-” (减号)、“ ” (空格) 分别用“/”、“#”、“%”指定。

●外镶件的等分计算

1M・2M・3M・4M・6M・12M	12等分
5M・10M	10等分

Order 订货范例

型号 - ①刻印文字 - ②刻印文字 - ③刻印文字 - ④刻印文字 - ⑤刻印文字 - ⑥刻印文字 ... - ⑫刻印文字
 DTXL-R 3M 6 - POM - PS - SAN
 DTXL-R 6M 10 - 18 - 19 - 20 - 21 - 22 - 23
 DTXL-R 12M 10 - % - 1 - 2 - 3 - 4 - 5 ... - F

Delivery 交货期

9 天发货
上海・广州发货
数量>101时, 请另询交货期。

デートマーク
ガス抜き

日期章
排气元件