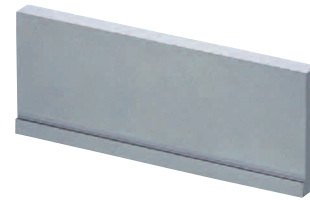


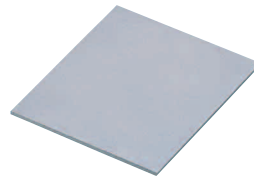
ブロックコアピン・入れ子
块状型芯・固定块

块状型芯
— 横向加宽型 — P. 522



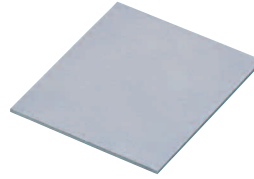
| | | | | | | |
|-----|-------|-------------|--------|----------------|----------------|-------|
| 型号 | BCSWH | BCSWS | BCSWR | BCSWV | BCSWA | BCSWN |
| 材质 | SKH51 | STAVAX ESR® | RIGOR® | ORVAR® SUPREME | ORVAR® SUPREME | NAK80 |
| 交货期 | 第5天 | 第7天 | 第7天 | 第7天 | 第7天 | 第7天 |

型芯用硬化板
— 上、下2面研磨型 — P. 523



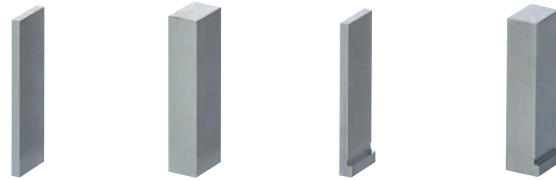
| | | | |
|-----|-------|-------|-------|
| 型号 | HPSHW | HPHEW | HPSWW |
| 材质 | SKH51 | SKH51 | SKH51 |
| 交货期 | 第5天 | 第5天 | 第5天 |

型芯用硬化板
— 6面研磨型 — P. 523



| | | | |
|-----|-------|-------|-------|
| 型号 | HPSH | HPHE | HPDE |
| 材质 | SKH51 | SKH51 | SKD61 |
| 交货期 | 库存品 | 库存品 | 第5天 |

块状型芯
— 直杆型/带肩型 — P. 525



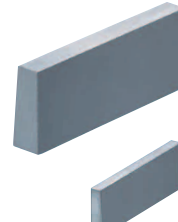
| | | | | | |
|-----|-------|--------------------|----------------|-------|------|
| 适用 | 直杆型 | 带肩型 | | | |
| 型号 | SPHD | BCSS□ BCSSX | BCSH | BCS□ | BCSX |
| 材质 | SKH51 | RIGOR® STAVAX ESR® | ORVAR® SUPREME | NAK80 | |
| 交货期 | 第5天 | 第7天 | 第7天 | 第5天 | 第7天 |

镶件固定块
— 锥面型 — P. 527



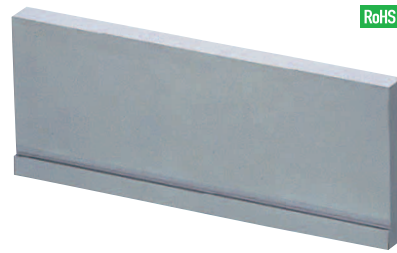
| | |
|-----|---------|
| 型号 | ICS |
| 材质 | 相当于SKS3 |
| 交货期 | 第9天 |

镶件固定用垫块 P. 528

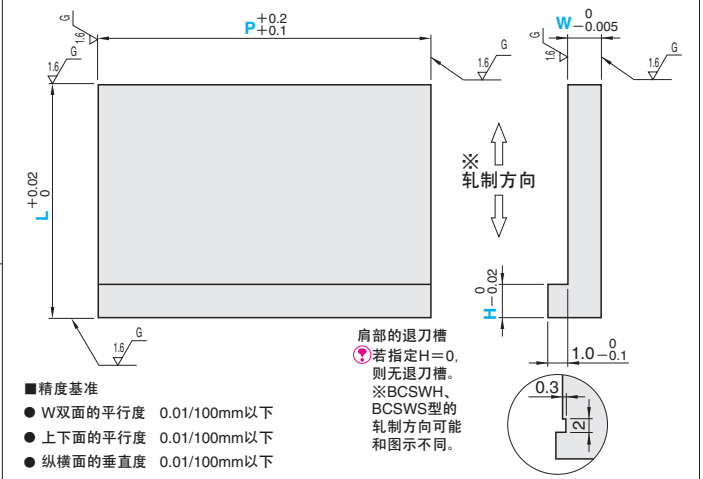


| | |
|-----|---------|
| 型号 | ICSS |
| 材质 | 相当于SKS3 |
| 交货期 | 第9天 |

ブロックコアピン — 横幅ワイドタイプ —
块状型芯
— 横向加宽型 —



RoHS10



| 型号 | 材质 | 硬度 |
|-------|----------------|----------|
| BCSWH | SKH51 | 61~64HRC |
| BCSWS | STAVAX ESR® | 27~35HRC |
| BCSWR | RIGOR® | 54±1HRC |
| BCSWV | ORVAR® SUPREME | 49±1HRC |
| BCSWA | ORVAR® SUPREME | 52±1HRC |
| BCSWN | NAK80 | 37~43HRC |

| 型号 | L 指定单位0.01mm | P | W 指定单位0.01mm | H |
|--|----------------------------------|---------------------|----------------------------------|-------------|
| BCSWH (SKH51) BCSWS (STAVAX ESR®) *BCSWR (RIGOR®) BCSWV (ORVAR® SUPREME) BCSWA (ORVAR® SUPREME) BCSWN (NAK80) | 10.00 { *65.00 (100.00) | 25 50 75 100 | 1.00 ~ 20.00 3.00 ~ 20.00 | 0 4 6 |

① STAVAX ESR®、ORVAR® SUPREME 及 RIGOR® 为 Uddeholm 株式会社的注册商标。
② L尺寸的“()”内数值仅为BCSWH·BCSWN(W≥7.01)、BCSWS(W≥5.01)的规格。BCSWH·BCSWN(L65.01~100.00)型W>7.01
③ *W<2.00 → L≤50 ④ *BCSWR为W≤3.49 → L≤50.00

Order 订货范例
型号 — L — P — W — H
BCSWR — 20.00 — P50 — W3.00 — H6

Delivery 交货期
*BCSWH 5天发货
*BCSWR·BCSWV·BCSWA·BCSWN·BCSWS 7天发货
① 上海·广州发货
② 数量>21时, 请另询交货期。

Alterations 追加加工
型号 — L — P — W — H(HC) — (TC)
BCSWH — 30.00 — P50 — W2.00 — HC5 — TC1.3

| Alteration | Code | Spec. |
|------------|------|---|
| | TC | 变更肩部宽度(0.3<TC≤3.0) TC尺寸指定单位0.1mm ① 仅限BCSWS(0.3<TC≤1.0) ② L10.00~30.00 → 0.3<TC≤1.5 L30.01~50.00 → 0.3<TC≤2.5 L50.01~65.00 → 0.3<TC≤3.0 |

| Alteration | Code | Spec. |
|------------|------|-------------------------------------|
| | HC | 变更肩部厚度 HC尺寸指定单位0.1mm ① 2<HC<H |