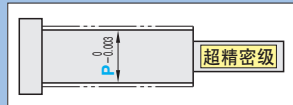


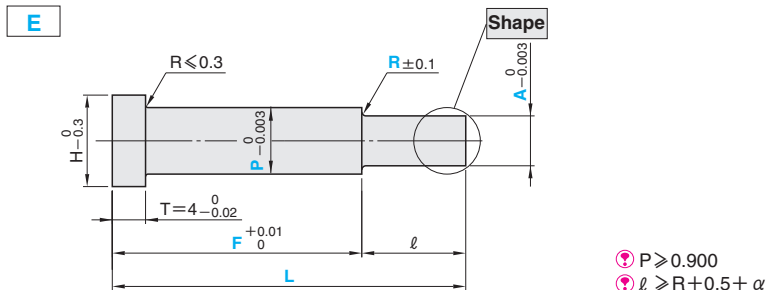
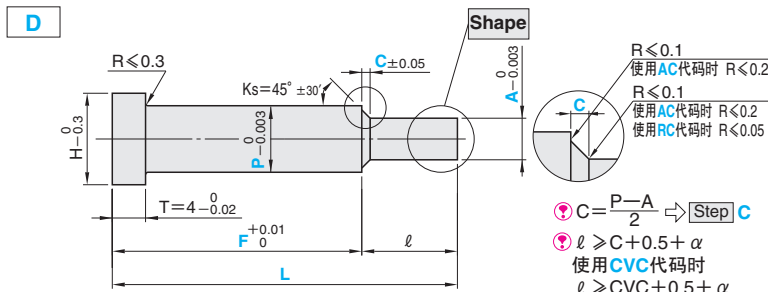
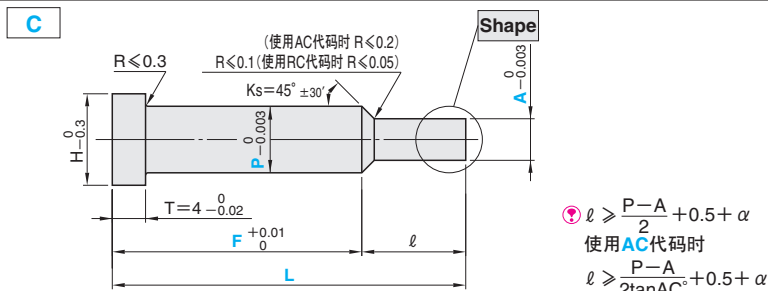
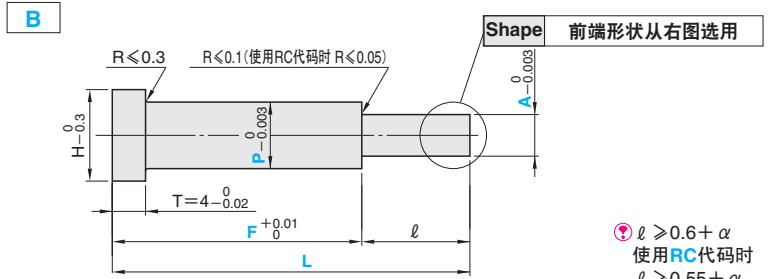
超精密级无锥度一阶型芯 (无拔模斜度型芯)

- 轴径(P)0.001mm指定型 -

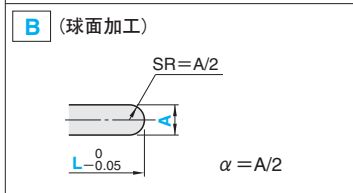
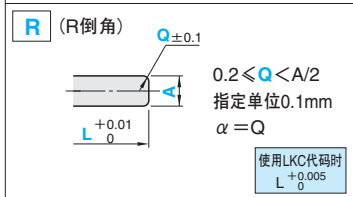
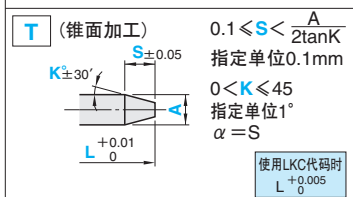
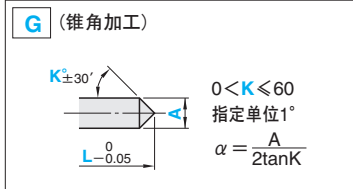
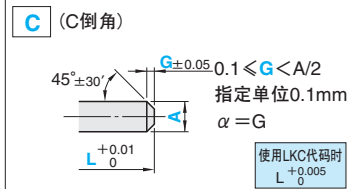
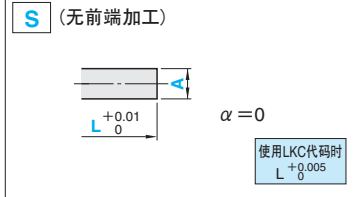


RoHS10	材质 硬度	型号		
		Type	Step	Shape
SKH51 58~60HRC	CPMBS-	B	C	S
		C	D	C
		D	E	G
		E	R	T
				B

Step (台阶形状) 从下图B~E中选择



Shape (前端形状)



H	型号				指定单位0.01mm		指定单位0.001mm		指定单位0.01mm		指定单位0.001mm		指定单位0.1mm		l max.
	Type	Step	Shape	No.	min.	max.	min. P max.	min.	max.	min.	max.	C	R		
3				1			0.800 ~ 0.999								
4			S	1.5			1.000 ~ 1.499			0.500					
5				2			1.500 ~ 1.999								
6		B	C	2.5			2.000 ~ 2.499			0.700		[Step] 仅限指定D	[Step] 仅限指定E		
7		C	G	3			2.500 ~ 2.999								
8	CPMBS-	D	T	3.5	14.00	100.00	3.000 ~ 3.499					$C < \frac{P-A}{2}$	$R < \frac{P-A}{2}$	$l < 12 \times A$	
9		E	R	4			3.500 ~ 3.999			1.000					
10				4.5			4.000 ~ 4.499		12.00						
11				5			4.500 ~ 4.999			1.500					
15				6			5.000 ~ 5.499								
18			B	6.5			5.500 ~ 5.999			2.000		$0.1 < C \leq 4.0$	$R \geq 0.2$	$l < 35$	

Order 订货范例

型号	L	P	F	A	C	R	前端尺寸(K·S·G·Q)
CPMBS-BS 4	45.55	P3.980	F40.00	A3.500			
CPMBS-CC 6	52.30	P5.560	F42.50	A4.600		G1.0	
CPMBS-DG 5	48.62	P4.770	F37.55	A4.000	C0.2	K30	
CPMBS-ER 6.5	55.65	P6.230	F42.35	A4.500	R0.5	Q0.5	

Delivery 交货期

7 天发货

上海·广州发货
数量 > 20时, 请另询交货期。

Alterations 追加加工

型号	L	P	F(FC)	A(AAC)	C(CVC)	K·S·G·Q	(K·WKC...etc.)
CPMBS-DC 6	65.00	P5.750	F55.00	A3.500	C0.5	G0.5	KC3.0 - RC
CPMBS-DS 5	50.00	P4.895	F38.00	A2.000	C0.3		TRN

追加加工详情 P.508

Alterations	Code	Spec.
	KC	加工单止转面 $P/2 \leq KC < H/2$
	WKC	加工平行双止转面 $P/2 \leq WKC < H/2$
	KAC KBC	加工指定尺寸平行双止转面 $P/2 \leq KAC < H/2$ KBC尺寸指定单位0.1mm $KAC < KBC < H/2$
	RKC	加工直角双止转面 $P/2 \leq RKC < H/2$
	DKC	加工三止转面 $P/2 \leq DKC < H/2$
	SKC	加工四止转面 $P/2 \leq SKC < H/2$
	KGC	按指定角度加工双止转面 $P/2 \leq KGC < H/2$ AG指定单位1° $0 < AG < 360$
	KTC	加工120°等分三止转面 $P/2 \leq KTC < H/2$
	HC	变更肩部直径 HC尺寸指定单位0.1mm $P \leq HC < H$ 肩部直径因公差关系, 有时会加工为无肩型直杆。
	HCC	变更肩部直径(精密) HCC尺寸指定单位0.1mm $P + 0.5 \leq HCC < H - 0.3$

Alterations	Code	Spec.
	TC	变更肩部厚度 TC尺寸指定单位0.1mm $1.5 \leq TC < 4$ (L, F为指定尺寸) $4 - TC \leq L_{max} - L$
	TRN	加工肩部装配工艺槽 (装配时安装孔无需倒角)
	LKC	变更全长公差 $L \pm 0.01$ 为 $L + 0.005$ (L尺寸可以0.005mm为单位) 可适用于 $1.5 \leq P \leq 5$ [Shape] 适用于 S·C·T·R 不可与FC同时使用
	AAC	扩大A min.的加工程度。 No. A min. AAC min. 1~1.5 0.500 0.400 3.5~4 1.000 0.700 5 1.500 1.000 6~13 2.000 1.500 No. = 2~3·4.5·5时, Amin.达到加工程度, 不可使用AAC AAC尺寸指定单位0.001mm $l < 10 \times AAC$
	RC	通常将R < 0.1改为R < 0.05 指定方法: RC [Step] 适用于 B·C·D
	CVC	可以以0.01mm为单位指定C尺寸。 $0.10 < CVC \leq 1.00$ CVC尺寸指定单位0.01mm [Step] 适用于 D
	AC	通常可将角度指定为标准 $Ks = 45^\circ$ AC角度指定单位1° [Step] 仅适用于 C·D $30 \leq AC \leq 60$ 不可与CVC, RC同时使用 [Step] D时: $C \leq 1.0, A + 2(C \cdot \tan \alpha) < P$
	FC	根据Fmin.缩减F尺寸。 另外, 使L尺寸比Lmin.更短。 $F_{min.} > FC \geq 5mm$ 可指定至Lmin. = 6.5mm