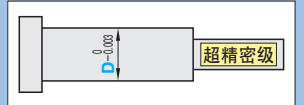
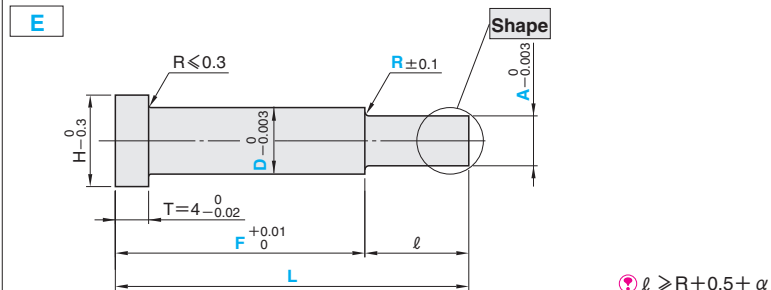
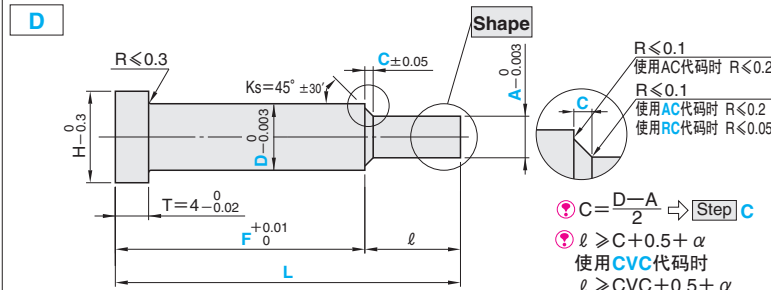
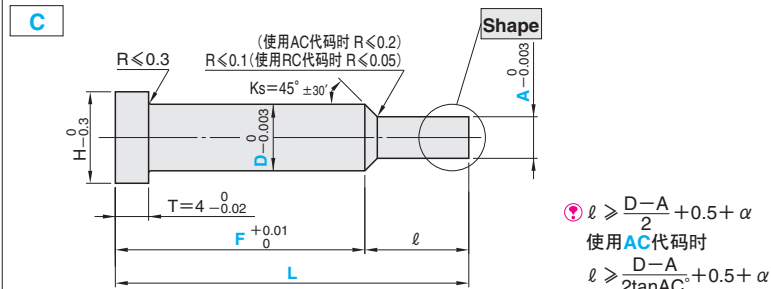
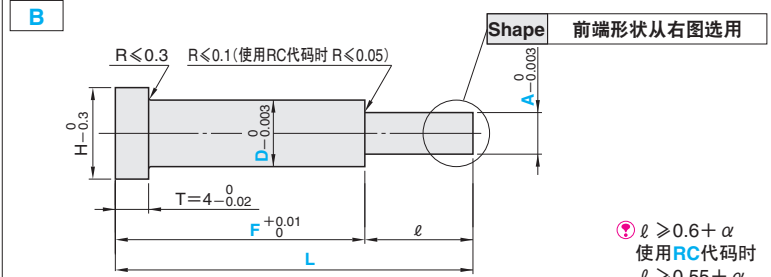


超精密级无锥度一阶型芯 (无拔模斜度型芯)
超精密级无锥度一阶型芯 (无拔模斜度型芯)
—轴径(D)固定型—

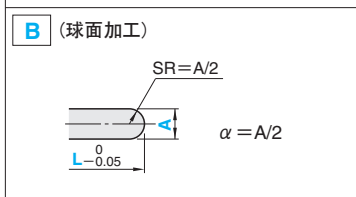
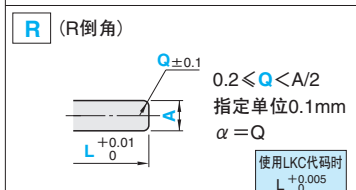
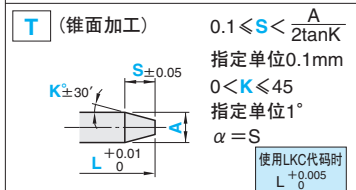
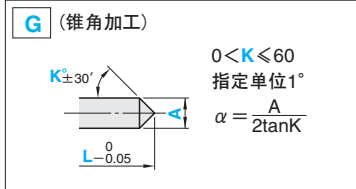
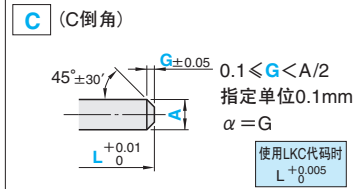
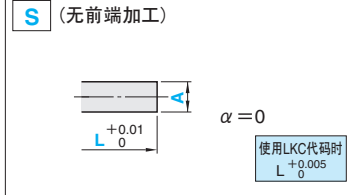


	RoHS10	材质 SKH51 58~60HRC	型号 Type Step Shape		
		CPMS—	B C D E	S C G T R B	

Step (台阶形状) 从下图B~E中选择



Shape (前端形状)



H	型号			指定单位0.01mm		指定单位0.001mm		指定单位0.1mm		l max.		
	Type	Step	Shape	L min.	L max.	F min.	F max.	A min.	A max.		C	R
3				1								l <= 12 x A 且 l <= 35
4				1.5				0.500				
5			S	2								
6				2.5				0.700				
7		B	C	3						[Step] 仅限指定D	[Step] 仅限指定E	
8	CPMS—	C	G	3.5	14.00	100.00	12.00					
9		D	T	4				1.000	D > A			
10		E	R	4.5				1.500				
11			B	5								
15				5.5								
18				6				2.000				

Order 订货范例

型号	L	F	A	C	R	前端尺寸 (K·S·G·Q)
CPMS—BS 4	45.55	F40.00	A3.500			
CPMS—CC 6	52.30	F42.50	A4.600			G1.0
CPMS—DG 5	48.62	F37.55	A4.000	C0.2		K30
CPMS—ER 6.5	55.65	F42.35	A4.500		R0.5	Q0.5

Delivery 交货期 **7** 天发货
 上海·广州发货
 数量>20时, 请另询交货期。

Alterations 追加加工

型号	L	F(FC)	A(AAC)	C(CVC)	K·S·G·Q	(K·WKC...etc.)
CPMS—DC 6	65.00	F55.00	A3.505	C0.5	G0.5	KC3.0—RC
CPMS—DS 5	50.00	F38.00	A2.000	C0.3		TRN

追加加工详情 P.508

Alterations	Code	Spec.
	KC	加工单止转面 D/2 < KC < H/2
	WKC	加工平行双止转面 D/2 < WKC < H/2
	KAC KBC	加工指定尺寸平行双止转面 D/2 < KAC < H/2 KBC尺寸指定单位0.1mm KAC < KBC < H/2
	RKC	加工直角双止转面 D/2 < RKC < H/2
	DKC	加工三止转面 D/2 < DKC < H/2
	SKC	加工四止转面 D/2 < SKC < H/2
	KGC	按指定角度加工双止转面 D/2 < KGC < H/2 AG指定单位1° 0 < AG < 360
	KTC	加工120°等分 三止转面 D/2 < KTC < H/2
	HC	变更肩部直径 HC尺寸指定单位0.1mm D <= HC < H 肩部直径因公差关系, 有时会加工为无肩型直杆。
	HCC	变更肩部直径(精密) HCC尺寸指定单位0.1mm D+0.5 <= HCC < H-0.3

Alterations	Code	Spec.
	TC	变更肩部厚度 TC尺寸指定单位0.1mm 1.5 < TC < 4 (L, F为指定尺寸) 4-TC <= Lmax.-L
	TRN	加工肩部装配工艺槽 (装配时安装孔无需倒角)
	LKC	变更全长公差 L+0.01 为 L+0.005 (L尺寸可以0.005mm为单位) 可适用于1.5 <= D <= 5 [Shape] 适用于S·C·T·R 不可与FC同时使用
	AAC	扩大A min.的加工极限。 D A min. AAC min. 1~1.5 0.500 0.400 3.5~4 1.000 0.700 5.5 1.500 1.000 6~13 2.000 1.500 D=2~3·4.5·5时, Amin.达到加工极限。 不可使用AAC AAC尺寸指定单位0.001mm l <= 10 x AAC
	RC	通常将R <= 0.1改为R <= 0.05 指定方法: RC [Step] 适用于B·C·D
	CVC	可以以0.01mm为单位指定C尺寸。 0.10 <= CVC <= 1.00 CVC尺寸指定单位0.01mm [Step] 适用于D
	AC	通常可将角度指定为标准Ks=45° AC角度指定单位1° [Step] 仅适用于C·D 30 <= AC <= 60 不可与CVC, RC同时使用 [Step] D时: C <= 1.0, A+2(C tan AC) < D
	FC	根据Fmin. 缩减F尺寸。 另外, 使L尺寸比Lmin.更短。 Fmin. > FC >= 5mm 可指定至Lmin. = 6.5mm