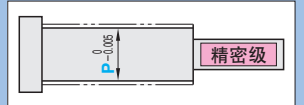


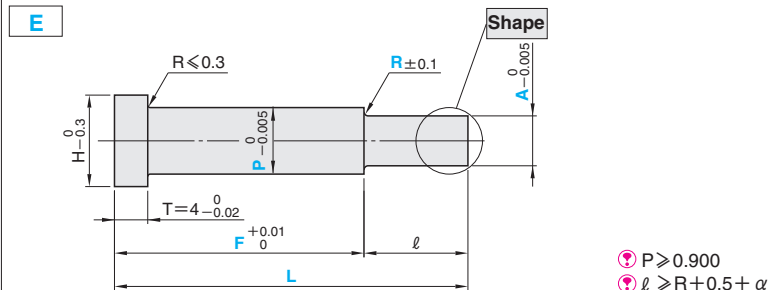
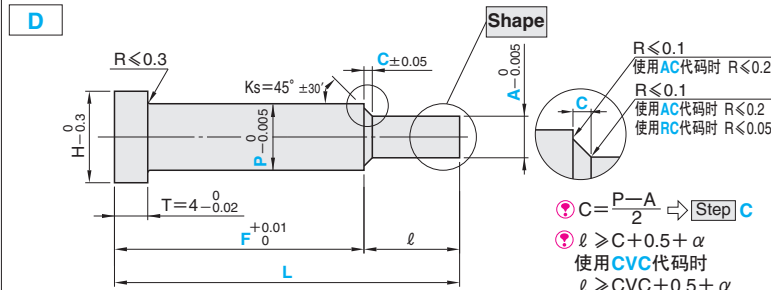
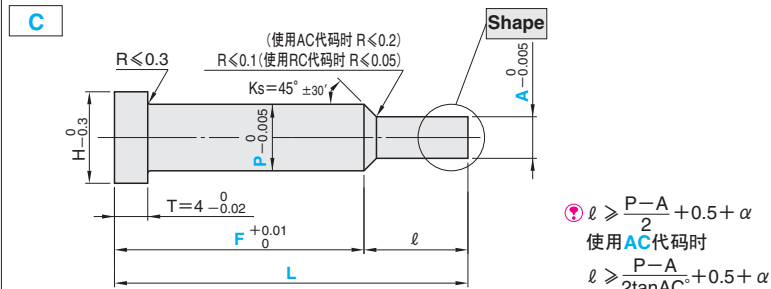
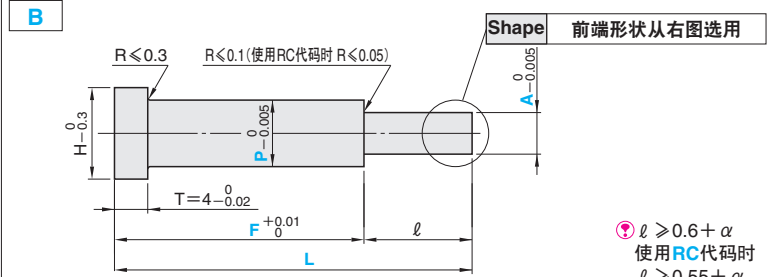
精密级无锥度一阶型芯 (无拔模斜度型芯)

— 轴径(P)0.005mm指定型 —

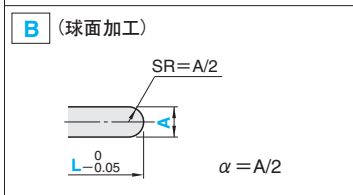
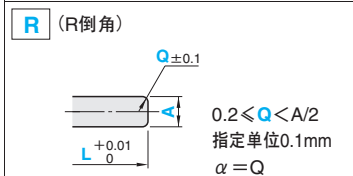
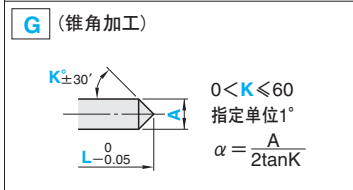
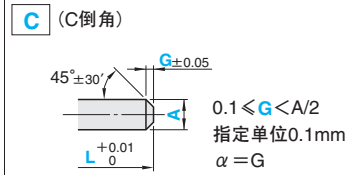
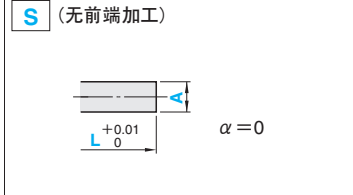


	RoHS10	□ 材质 □ 硬度	型号			
		SKH51 58~60HRC	CPVBS-	B	S	C
		SKD61 48~52HRC	CPZBS-	C	G	T
				D	R	B
				E	B	

Step (台阶形状) 从下图B~E中选择



Shape (前端形状)



H	型号			指定单位0.01mm		指定单位0.005mm		指定单位0.01mm		指定单位0.1mm		ℓ max.		
	Type	Step	Shape	min.	max.	min. P max.	min.	max.	min.	max.	C		R	
3	CPVBS-	B	S	1	100.00	0.800~	14.00	12.00	L-ℓ min.	1.00	[Step] 仅限指定D	[Step] 仅限指定E		
4				1.5		1.000~							1.495	
5				2		1.500~							1.995	
6				2.5		2.000~							2.495	
7				3		2.500~							2.995	
8				3.5		3.000~							3.495	
9				4		3.500~							3.995	
10				4.5		4.000~							4.495	
11				5		4.500~							4.995	
15				CPZBS-		E							R	5.5
16	6	5.500~	5.995											
18	6.5	6.000~	6.495											
21	7	6.500~	6.995											
25	8	7.000~	7.995											
	10	8.000~	9.995											
	13	10.000~	12.995											
	16	13.000~	15.995											
	20	16.000~	19.995											
			仅CPVBS		150.00									

Ⓢ [Step] E时, No.1规格 0.900 ≤ P ≤ 0.995

Order 订货范围

型号	L	P	F	A	C	R	前端尺寸(K·S·G·Q)
CPVBS-CC 6	52.30	P5.565	F42.50	A4.60			G1.0
CPZBS-BS 4	45.55	P3.980	F40.00	A3.50			
CPVBS-ER 6.5	55.65	P6.230	F42.35	A4.50	R0.5		Q0.5
CPZBS-DG 5	48.62	P4.775	F37.55	A4.00	C0.2		K30

Delivery 交货期 **3** 天发货

Ⓢ 上海·广州发货
Ⓢ 数量 ≥ 20时, 请另询交货期。

Alterations 追加加工

型号	L	P	F(FC)	A(AAC)	C(CVC)	K·S·G·Q	(KC·WKC...etc.)
CPVBS-DS 5	50.00	P4.895	F38.00	A2.00	C0.3		TRN
CPVBS-DC 6	65.00	P5.750	F55.00	A3.50	C0.5	G0.5	KC3.0-RC

追加加工详情 P.508

Alterations	Code	Spec.
	KC	加工单止转面 P/2 ≤ KC < H/2
	WKC	加工平行双止转面 P/2 ≤ WKC < H/2
	KAC KBC	加工指定尺寸平行双止转面 P/2 ≤ KAC < H/2 KBC尺寸指定单位0.1mm KAC < KBC < H/2
	RKC	加工直角双止转面 P/2 ≤ RKC < H/2
	DKC	加工三止转面 P/2 ≤ DKC < H/2
	SKC	加工四止转面 P/2 ≤ SKC < H/2
	KGC	按指定角度加工双止转面 P/2 ≤ KGC < H/2 AG指定单位1° 0 < AG < 360
	KTC	加工120°等分三止转面 P/2 ≤ KTC < H/2
	HC	变更肩部直径 HC尺寸指定单位0.1mm P ≤ HC < H Ⓢ 肩部直径因公差关系, 有时会加工为无肩型直杆。
	HCC	变更肩部直径(精密) HCC尺寸指定单位0.1mm P + 0.5 < HCC < H - 0.3

Alterations	Code	Spec.
	TC	变更肩部厚度 TC尺寸指定单位0.1mm 1.5 ≤ TC < 4 (L, F为指定尺寸) 4 - TC ≤ Lmax. - L
	TRN	加工肩部装配工艺槽 (装配时安装孔无需倒角)
	AAC	扩大A min.的加工极限。 No. A min. AAC min. 1~1.5 0.50 0.40 3.5~4 1.00 0.70 5.5 1.50 1.00 6~16 2.00 1.50 20 5.00 4.00 Ⓢ No. = 2~3·4.5·5时, Amin.达到加工极限, 不可使用AAC Ⓢ AAC尺寸指定单位0.01mm Ⓢ ℓ ≤ 10 × AAC
	RC	通常将R < 0.1改为R < 0.05 指定方法: RC Ⓢ [Step] 适用于B·C·D
	CVC	可以以0.01mm为单位指定C尺寸。 0.10 < CVC ≤ 1.00 CVC尺寸指定单位0.01mm Ⓢ [Step] 适用于D
	AC	通常可将角度指定为标准Ks = 45° AC角度指定单位1° Ⓢ [Step] 仅适用于C·D Ⓢ 30 < AC ≤ 60 Ⓢ 不可与CVC, RC同时使用 Ⓢ [Step] D时: C < 1.0, A + 2(C × tan AC) < P
	FC	根据Fmin. 缩减F尺寸。 另外, 使L尺寸比Lmin.更短。 Fmin. > FC > 5mm Ⓢ 可指定至Lmin. = 6.5mm