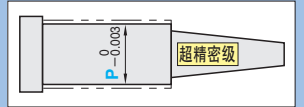


# 超精密級一階型芯

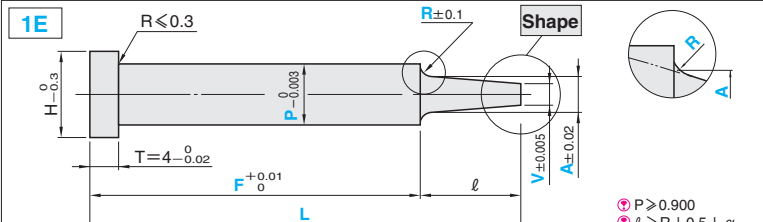
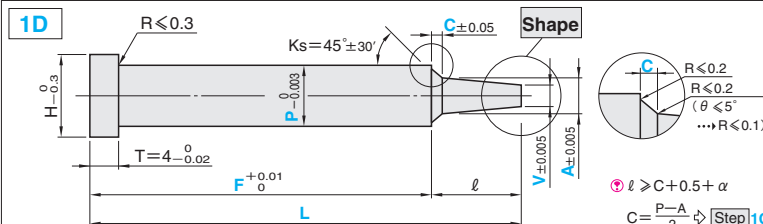
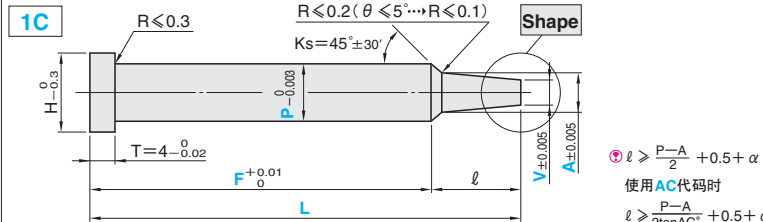
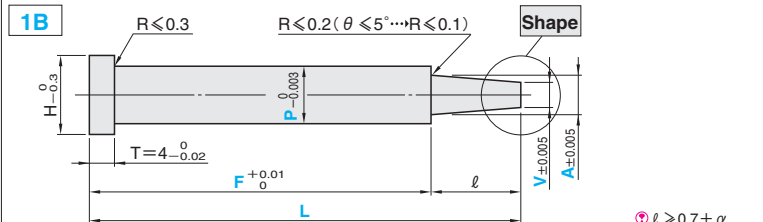
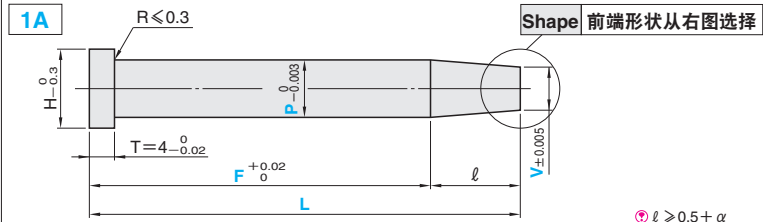
一軸径(P)0.001mm指定型一



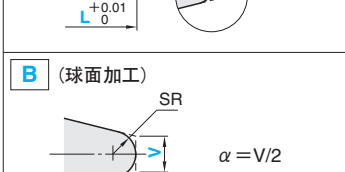
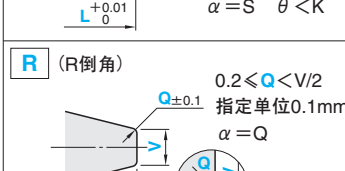
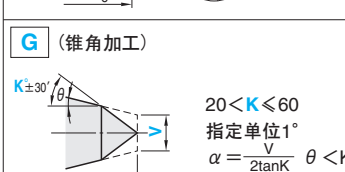
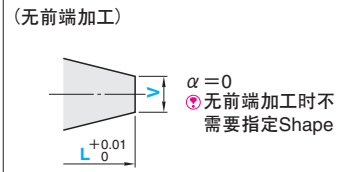
段付コアピン

	RoHS10	材質 SKH51 58~60HRC	型号 Type Step Shape		
			CPMB-	1A 1B 1C 1D 1E	无前端加工 C G T R B

Step (台阶形状) 从下图1A~1E中选择



Shape (前端形状: V为前端加工前的尺寸。)



(形状部分拔模斜度θ的计算 P.1401)

H	型号			指定单位0.01mm		指定单位0.001mm	指定单位0.01mm		指定单位0.005mm		指定单位0.1mm		l max.
	Type	Step	Shape	No.	min.	max.	min.~max.	min.	max.	A	Vmin.	C	
3	CPMB-	1A	无前端加工时不必指定	1	14.00	100.00	0.800 ~ 0.999	12.00	L-l min. 参照 [Step] 图	P > A > V	1.000	仅限指定 [Step] 1D	仅限指定 [Step] 1E
4				1.5			1.000 ~ 1.499						
5				2			1.500 ~ 1.999						
6				2.5			2.000 ~ 2.499						
7				3			2.500 ~ 2.999						
8				3.5			3.000 ~ 3.499						
9				4			3.500 ~ 3.999						
10				4.5			4.000 ~ 4.499						
11				5			4.500 ~ 4.999						
15				5.5			5.000 ~ 5.499						
18				6.5			6.000 ~ 6.499						

Step 1E时, No.1的Pmin.=0.900

Order 订货范例: CPMB-1A 5 - 42.00 - P4.650 - F36.50 - V3.800

Delivery 交货期: 7天发货

Alterations 追加加工: CPMB-1A 5 - 42.00 - P4.650 - F36.50 - V3.800 - CVC0.25 - G0.6

形状选择方式: 追加加工详情 P.483

Alterations	Code	Spec.
	KC	加工单止转面 P/2 ≤ KC < H/2
	WKC	加工平行双止转面 P/2 ≤ WKC < H/2
	KAC, KBC	加工指定尺寸平行双止转面 P/2 ≤ KAC < H/2, KBC尺寸指定单位0.1mm, KAC < KBC < H/2
	RKC	加工直角双止转面 P/2 ≤ RKC < H/2
	DKC	加工三止转面 P/2 ≤ DKC < H/2
	SKC	加工四止转面 P/2 ≤ SKC < H/2
	KGC	按指定角度加工双止转面 P/2 ≤ KGC < H/2, AG角度指定单位1°, 0 < AG < 360
	KTC	加工120°等分三止转面 P/2 ≤ KTC < H/2
	HC	变更肩部直径 HC尺寸指定单位0.1mm P < HC < H
	HCC	变更肩部直径(精密) HCC尺寸指定单位0.1mm P + 0.5 ≤ HCC < H - 0.3

Alterations	Code	Spec.
	TC	变更肩部厚度 TC尺寸指定单位0.1mm 1.5 < TC < 4且4 - TC ≤ Lmax. - L (L, F尺寸应为指定尺寸)
	TRN	肩部装配工艺槽加工 (装配时安装孔无需倒角)
	LKC	变更全长公差 L_{+0.01}^0 为 L_{+0.005}^0 (L尺寸可以0.005mm为单位)
	AC	变更标准规格 Ks = 45° 指定AC角度 AC角度指定单位1°
	CVC	C尺寸指定单位0.01mm 0.10 < CVC ≤ 1.00
	VC	减小Vmin. VC尺寸指定单位0.005mm
	FC	扩大Fmin.范围, 同时扩大Lmin.范围. FC ≥ 5mm

台阶型芯

高速钢 SKH51

模具钢 SKD61

4mm

10mm

全长指定

轴径, 全长指定

自由指定