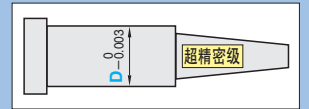


# 超精密級一階型芯

一軸徑(D)固定型

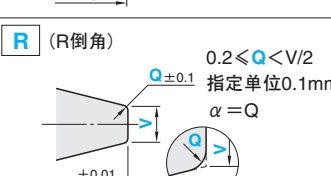
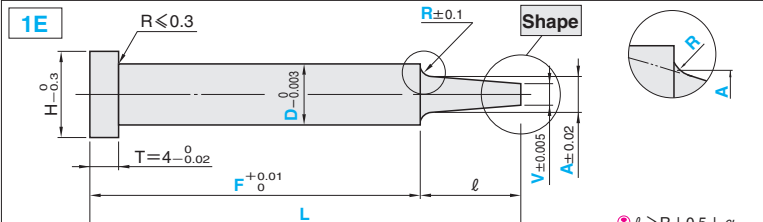
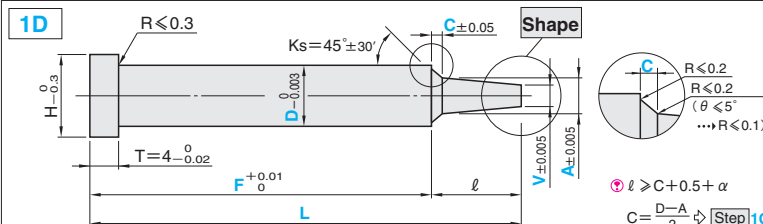
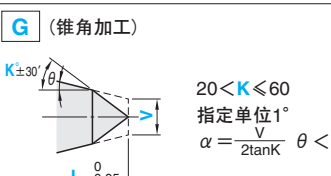
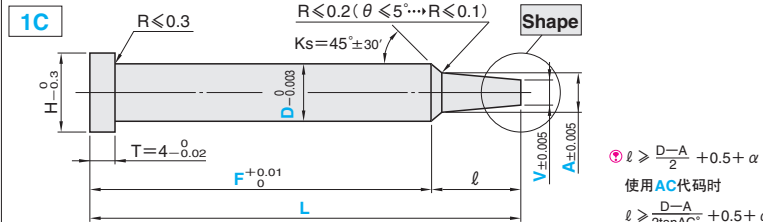
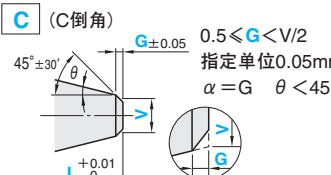
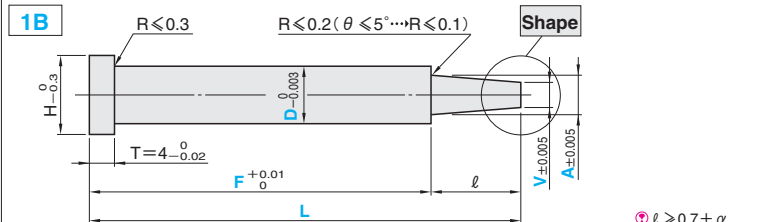
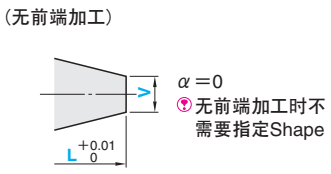
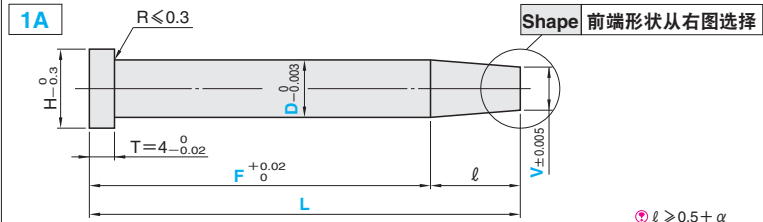


段付コアピン

	RoHS10	材質 SKH51 58~60HRC	型号 Type Step Shape		
			CPM-	1A 1B 1C 1D 1E	无前端加工 C G T R B

Step (台阶形状) 从下图1A~1E中选择

Shape (前端形状: V为前端加工前的尺寸.)



(形状部分拔模斜度θ的计算 P.1401)

H	型号			指定单位0.01mm				指定单位0.005mm		指定单位0.1mm		l max.												
	Type	Step	Shape	L		F		A	Vmin.	C	R													
3	CPM-	1A	无前端加工时不必指定	1	14.00	100.00	12.00	L-l min.	D>A>V	0.500	仅限指定 [Step] 1D	仅限指定 [Step] 1E												
4				1.5									0.700											
5				2																				
6				2.5																				
7				3																				
8				3.5																				
9				4																				
10				4.5																				
11				5																				
15				5.5																				
18				6																				
																								l <= A x 6 (Step) A为 D x 6 且 l <= 50

Order 订货范围: 型号 - L - F - A - V - C·R - 前端尺寸(K·S·G·Q)  
 CPM-1A 5 - 58.00 - F40.00 - V4.500  
 CPM-1CC 6.5 - 54.50 - F48.35 - A5.500 - V5.300 - G0.5  
 CPM-1ET 4 - 42.00 - F35.00 - A3.200 - V3.100 - R0.4 - K35 - S1.0

Delivery 交货期: 7天发货  
 上海·广州发货  
 数量>20时, 请另询交货期。

Alterations 追加加工: 型号 - L - F(FC) - A - V(VC) - C(CVC)·R - 前端尺寸(K·S·G·Q) - (KC·WKC...etc.)  
 CPM-1DC 6 - 50.00 - F40.00 - A5.000 - V3.100 - CVC0.10 - G1.0 - HC8.0  
 CPM-1A 5 - 58.00 - F50.00 - V4.000 - TC3.0

追加加工详情 P.483

Alterations	Code	Spec.
	KC	加工单止转面 D/2 <= KC < H/2
	WKC	加工平行双止转面 D/2 <= WKC < H/2
	KAC KBC	加工指定尺寸平行双止转面 D/2 <= KAC < H/2 KBC尺寸指定单位0.1mm KAC < KBC < H/2
	RKC	加工直角双止转面 D/2 <= RKC < H/2
	DKC	加工三止转面 D/2 <= DKC < H/2
	SKC	加工四止转面 D/2 <= SKC < H/2
	KGC	按指定角度加工双止转面 D/2 <= KGC < H/2 AG角度指定单位1° 0 < AG <= 360
	KTC	加工120°等分 三止转面 D/2 <= KTC < H/2
	HC	变更肩部直径 HC尺寸指定单位0.1mm D <= HC < H 肩部直径因公差关系, 有时会加工为无肩部直杆
	HCC	变更肩部直径(精密) HCC尺寸, 指定单位0.1mm D+0.5 <= HCC < H-0.3

Alterations	Code	Spec.
	TC	变更肩部厚度 TC尺寸指定单位0.1mm 1.5 <= TC < 4且4-TC <= Lmax.-L (L, F尺寸应为指定尺寸)
	TRN	肩部装配工艺槽加工 (装配时安装孔无需倒角)
	LKC	变更全长公差 L+0.01为L+0.005 (L尺寸可以0.005mm为单位) 可适用于1.5 <= D <= 5 不可与FC同时使用 [Shape] 无加工, 适用于C·T·R
	AC	变更标准规格Ks=45°指定AC角度 AC角度指定单位1° 仅适用于[Step]1C·1D 30 <= AC <= 60 不可与CVC同时使用 [Step]1D时C <= 1.0·A+2(C·tanAC) < D
	CVC	C尺寸指定单位0.01mm 0.10 <= CVC <= 1.00 仅适用于[Step]1D CVC < (D-A)/2 不可与AC同时使用
	VC	减小Vmin. VC尺寸指定单位0.005mm 1~1.5 0.500 0.400 3.5~4 1.000 0.700 5.5 1.500 1.000 6~10 2.000 1.500 D=2~3·4.5·5·13时, Vmin.达到加工极限, 不可使用VC
	FC	扩大Fmin.范围, 同时扩大Lmin.范围. 5mm <= FC < F 可指定至Lmin.=6.5mm

台阶型芯

高速钢 SKH51

模具钢 SKD61

NAK80

4mm

10mm

D(P) -0.01

D(P) -0.005

D(P) -0.003

全长指定

轴径·全长指定

自由指定

形状选择方式