

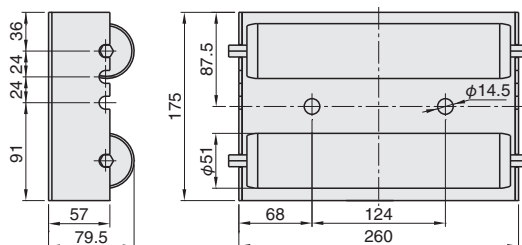
螺杆固定用滚轮座

■用途 用于螺杆的保养、外观确认。

■螺杆固定用滚轮座



M-SHR-4



■材质：支架 不锈钢
 辊子 钢铁

主体尺寸 (mm)	型号
175×260	M-SHR-4



型号
M-SHR-4



11 天发货
 上海·广州发货



请询价 下述2种方法

Web报价 <https://www.misumi.com.cn/>

Fax报价 021-6710-8687

不明之处, 请致电: 021-6710-8701



■特点

- 可根据螺杆直径, 分三段调节滚轮的设置宽度。(适用于螺杆直径 $\phi 25\sim 200$)
- 可放上螺杆, 一边转动螺杆一边进行清洁作业。
 确认螺杆外观时也按同样的方法进行操作。