

新商品

COUPLERS FOR AIR

氣壓用接頭

— 集合型/高耐藥接頭 —

可與標準型(☑P.1698)組合使用。不可與軟管連接用型(☒P.1699)、迷你型(☒P.1700)組合使用。

CAD資料夾名稱: Joints

■ 集合配管型 RoHS

MCRN

型式		NT\$單價	
Type	No.	1~4 pcs	5 pcs ~
MCRN	4	1,080	900

■ 規格

密封材質	NBR合成橡膠
使用溫度範圍	-5°C~+60°C
使用流體	空氣
最高使用壓力MPa(kgf/cm ²)	1.5(15)
耐壓力MPa(kgf/cm ²)	2.0(20)

Order 訂購範例

型式 **MCRN4**

Delivery 出貨日 **4** 日出貨 ☑P.91

☑日出貨 僅限當日PM3:30前特別申請之訂單。

■ 接頭—外螺牙型— RoHS

MCPMSS

(內螺牙安裝側) No.10 (管接頭側) (內螺牙安裝側) No.5 (管接頭側)

■ 接頭—內螺牙型— RoHS

MCPFSS

(外螺牙安裝側) No.10 (管接頭側) (外螺牙安裝側) No.5 (管接頭側)

■ 接頭—軟管連接用型— RoHS

MCPHSS

型式		螺牙徑 T	L	A	E	二面寬 H	內徑 d	質量 (g)	NT\$單價	
Type	No.								1~9 pcs	10 pcs ~
MCPMSS	5	M5	19.8	12.5	4.5	7(8)	2.4	3	587	497
	10	R 1/8	27	12	10	12	2.4	9	677	572

型式		螺牙徑 T	L	A	E	二面寬 H	內徑 d	質量 (g)	NT\$單價	
Type	No.								1~9 pcs	10 pcs ~
MCPFSS	5	M5	18.5	12.5	5	8	2.4	3	587	497
	10	Rc 1/8	24	9	14	2.4	12	9	677	572

型式		適用軟管內徑 (mm)	L	A	D	C	E	H	內徑 d	質量 (g)	NT\$單價	
Type	No.										1~9 pcs	10 pcs ~
MCPHSS	2.5	2.5	23.3	12.5	8	2.9	7	1.6	4	587	497	
	4	4	23.3	12.5	8	4.7	8	2.4	12	677	572	

■ 規格

Type	接頭・管接頭
使用流體	空氣 / 水
使用溫度範圍	-15°C~+180°C
最高使用壓力	0.98MPa
耐壓力	1.47MPa
密封材質	氟素
閥構造	單側開關型(僅管接頭有閥構造)

■ 特長

- 管接頭內建耐壓性佳的自動閥。
- 由SUS16製成，耐藥性佳。

■ 管接頭—外螺牙型— RoHS

MCSMSS

(接頭側) No.10 (內螺牙側) (接頭側) No.5 (內螺牙側)

■ 管接頭—內螺牙型— RoHS

MCSFSS

(接頭側) No.10 (外螺牙安裝側) (接頭側) No.5 (外螺牙安裝側)

■ 管接頭—軟管連接用型— RoHS

MCSHSS

(接頭側) (軟管安裝側)

型式		螺牙徑 T	L	D	E	二面寬 H	內徑 d	質量 (g)	NT\$單價	
Type	No.								1~9 pcs	10 pcs ~
MCSMSS	5	M5	28.2	11	4.5	10	2.5	10	1,987	1,688
	10	R 1/8	34.9	11	10	12	4	16	2,048	1,739

型式		螺牙徑 T	L	D	E	二面寬 H	內徑 d	質量 (g)	NT\$單價	
Type	No.								1~9 pcs	10 pcs ~
MCSFSS	5	M5	28.4	11	5.5	10	3.5	10	1,987	1,688
	10	Rc 1/8	33	11	9	14	4	16	2,048	1,739

型式		適用軟管內徑 (mm)	L	D	C	E	H	內徑 d	質量 (g)	NT\$單價	
Type	No.									1~9 pcs	10 pcs ~
MCSHSS	2.5	2.5	30.7	11	2.9	7	1.6	12	1,987	1,688	
	4	4	31.7	11	4.7	8	2.4	19	2,048	1,739	

Order 訂購範例

型式 **MCPMSS5**
MCSMSS10

Delivery 出貨日 **6** 日出貨 ☑P.92

☑日出貨 僅限當日PM3:30前特別申請之訂單。

快件 T 144元/1 pcs
快件 A 72元/1 pcs

☑同尺寸3 pcs以上快件費一律為194元(快件T除外)

新商品

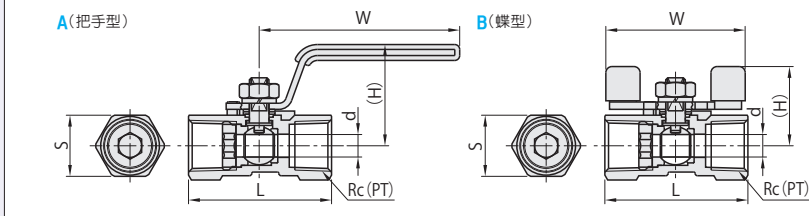
BALL VALVES

球閥

CAD資料夾名稱: Joints

■ PT母・PT母 RoHS

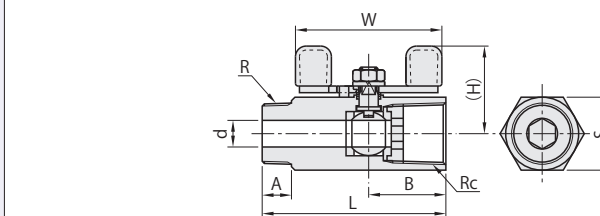
Type	材質	使用壓力
BSFF	本體: 不銹鋼304 滾珠密封: 氟素樹脂	水・油・空氣・瓦斯: 4.2MPa
BSFFS	本體: 不銹鋼316 滾珠密封: 氟素樹脂	飽和蒸氣: 1MPa



型式		Rc (PT)	d	S	A形狀			B形狀			BSFF		BSFFS		
Type	把手形狀				No.	L	(H)	W	L	(H)	W	1~4 pcs	5~10 pcs	1~4 pcs	5~10 pcs
BSFF BSFFS	A (把手型) B (蝶型)	8A	1/4	5	17	39	35	70	39	27	51	472	421	572	515
		10A	3/8	7	21	44	39	82	44	29	55	490	439	608	547
		15A	1/2	9.2	25	59	42	82	59	33	57	605	544	760	680
		20A	3/4	12.5	32	60	45	82	60	38	57	713	641	871	781
		25A	1	15	38	72	51	100	-	-	-	922	828	-	-

■ PT公・PT母 RoHS

Type	材質	使用壓力
BSRC	本體: 不銹鋼316 滾珠密封: 氟素樹脂	水・油・空氣・瓦斯: 4.2MPa 飽和蒸氣: 1MPa

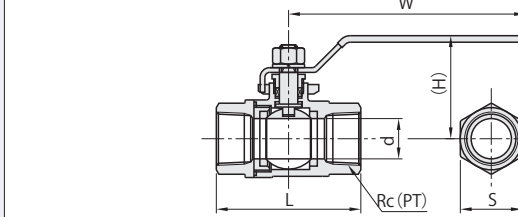


型式		R・Rc (PT)	d	A	B	S	L	(H)	W	NT\$單價	
Type	No.									1~4 pcs	5~10 pcs
BSRC	8A	1/4	7	12	20	17	58	26	51	670	601
	10A	3/8	7	12	28	21	68	29	55	756	680

■ PT母・PT母 RoHS

— 大流量型 —

Type	材質	使用壓力
BSCSF	本體: 不銹鋼316 滾珠密封: 氟素樹脂	水・油・空氣・瓦斯: 5.48MPa 飽和蒸氣: 1MPa



型式		Rc (PT)	d	S	L	(H)	W	NT\$單價	
Type	No.							1~4 pcs	5~10 pcs
BSCSF	15A	1/2	15	27	68	59	102	1,091	979
	20A	3/4	20	33	77	62	120	1,343	1,206
	25A	1	25	40	90	76	150	1,847	1,660
	40A	1 1/2	38	56	111	88	165	3,694	3,323
	50A	2	50	70	126	95	165	5,458	4,910

Order 訂購範例

型式 **BSFFA8A**
BSRC10A
BSCSF15A

Delivery 出貨日 **6** 日出貨

配管・軟管
相關零件