



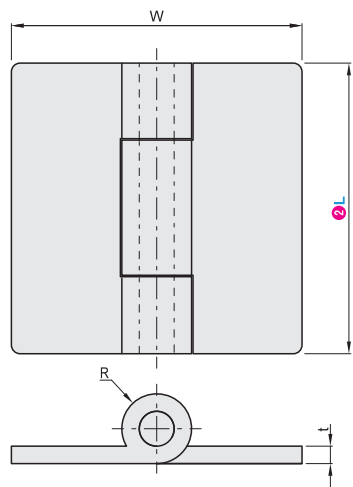
代表型號：C-HHSYZN50

70 2個起訂 元/個 最低為標準品 26折

63 20個起 元/個 大訂單再享 9折

數量	折扣	出貨日
2~19	—	1日
20~200	9折	1日

若超過以上訂購數量，交期另外洽詢。實際出貨日與價格以「訂購」時報價單中的內容為準。



材質 不鏽鋼
表面處理 噴砂研磨

型式	寬度 W	R	t	*容許荷重 (N)
C-HHSYZN	50	6	3	196
				245
				294
	100	10	4	588
				686
				882

*容許荷重是使用2個時的數值。

Order 訂購範例 請依照選定步驟1~2選擇型式和數值後再行訂購。

型式 (1Type · 2L)
C-HHSYZN50

型號生成方法 方法1 MISUMI官網搜尋
Type 於網頁搜尋生成訂購型號

方法2 關鍵字 步驟1 MISUMI官網搜尋 步驟2 經濟型品牌選定
關鍵字 MISUMI 經濟型 於網頁搜尋生成訂購型號



代表型號：C-HHSZB65

676 2個起訂 元/個

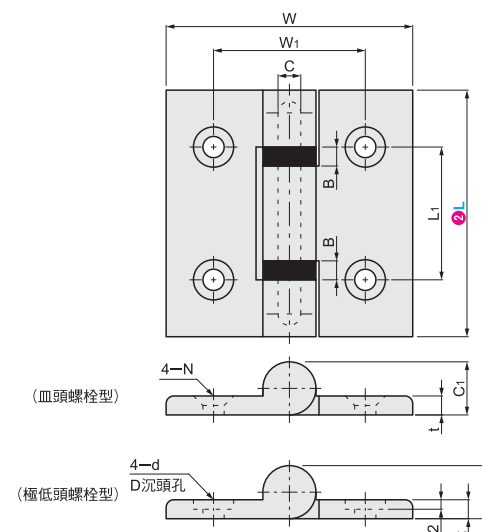
608 20個起 元/個 大訂單再享 9折

數量	折扣	出貨日
2~19	—	1日
20~100	9折	1日

若超過以上訂購數量，交期另外洽詢。實際出貨日與價格以「訂購」時報價單中的內容為準。



Type		材質	表面處理
皿頭螺栓型	極低頭螺栓型		
C-HHSZB	C-HHSZTB	不鏽鋼	拋光研磨



型式	寬度 W	W1	L1	C	C1	t	B	皿頭螺栓型		極低頭螺栓型		分割數	*容許荷重 (N)	
								N	D	d				
C-HHSZB (皿頭螺栓型)	65	65	40	35	6	14	5	4.5	5.6	10.6	9.6	5.6	3	450
									貫穿孔	沉頭孔	D	d		
C-HHSZTB (極低頭螺栓型)	75	75	50	40	8	16	6	6.6	12.6	10.6	6.6		650	

*容許荷重是使用2個時的數值。

Order 訂購範例 請依照選定步驟1~2選擇型式和數值後再行訂購。

型式 (1Type · 2L)
C-HHSZB65

型號生成方法 方法1 MISUMI官網搜尋
Type 於網頁搜尋生成訂購型號

方法2 關鍵字 步驟1 MISUMI官網搜尋 步驟2 經濟型品牌選定
關鍵字 MISUMI 經濟型 於網頁搜尋生成訂購型號