

MISUMI 經濟型 電磁閥 先導式5通口型

代表型號：E-SP4V210-02-B

209 1個起訂 元/個 最低為標準品 1折

數量	折扣	出貨日
1~50	-	5日

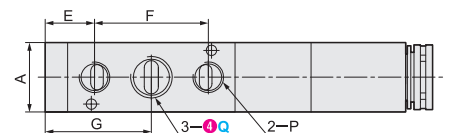
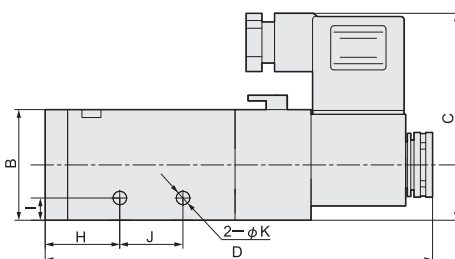
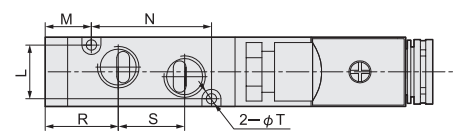
◎若超過以上訂購數量，交期另外洽詢。實際出貨日與價格以「訂購」時報價單中的內容為準。



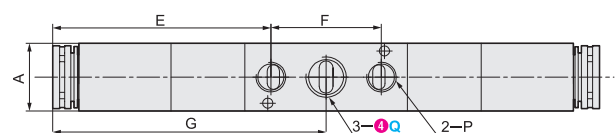
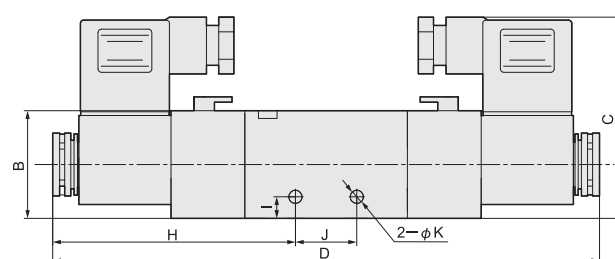
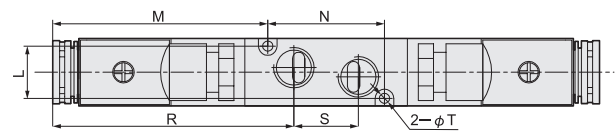
CAD 2D 3D

類型	材質	表面處理
電磁閥本體	鋁合金	塗裝加工
消音器	銅	-

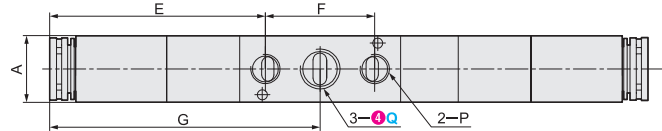
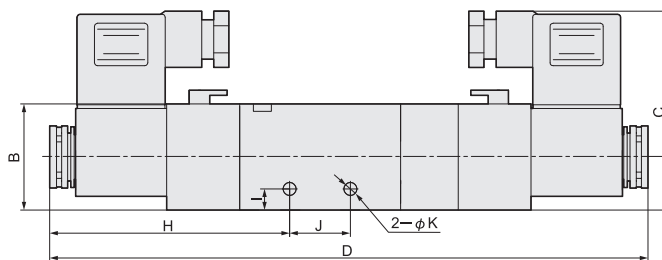
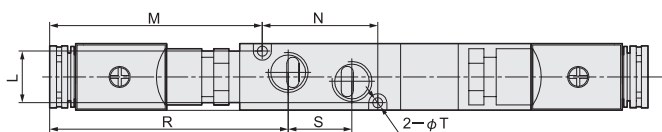
■單線圈/2位置



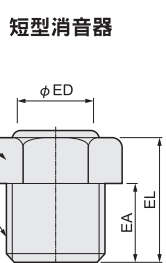
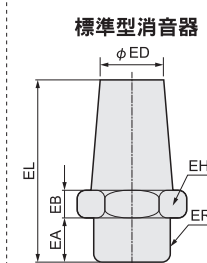
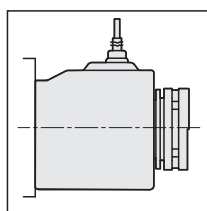
■雙線圈/2位置



■雙線圈/3位置



■出線式



型式			④配管螺牙公稱直徑Q	⑤電壓	⑥接線形式	⑦附屬配件(消音器)*	排氣口徑P
①Type	②規格大小	③線圈+切換類型					
E-SP4V	1(100系列)	10(單線圈/2位置排氣) 20(雙線圈/2位置排氣) 30C(雙線圈/3位置中位封閉) 30E(雙線圈/3位置中位排氣) 30P(雙線圈/3位置中位壓力)	01(G1/8)	A (AC220V) B (DC24V)	無指定 (DIN插座式) I(出線式)	無指定(無) B(標準型) S(短型)	G1/8
	2(200系列)		01(G1/8)				G1/4
	2(200系列)		02(G1/4)				G1/4
	3(300系列)		02(G1/4)				G1/4
	3(300系列)		03(G3/8)				G1/2
	4(400系列)		04(G1/2)				G1/2

*消音器套組：附2個消音器一起出貨

Order 訂購範例 請依照選定步驟①~⑦選擇型式和數值後再行訂購。
 型式(①Type) · 規格大小 · ③線圈+切換類型) - ④配管螺牙公稱直徑Q - ⑤電壓 · ⑥接線形式 - ⑦附屬配件(消音器)

E-SP4V210 - 02 - B
 E-SP4V210 - 02 - BI - B

■單線圈/2位置

規格	A	B	C	D	E	F	G	H	I	J	φK	L	M	N	R	S	φT	
100系列	18	27	53.5	99.2	14.2	28	28.2	21.2	4	14	3.3	13	13.2	30	20.1	16	3.3	
200系列	22	35	65.5	122.6	15.6	36	33.6	23.6	7	20	4.3	17	14.6	38	23.1	21		
300系列	27	40	68	142.1	22.6	45	45.1	33.1	6.4	24		20	20.1	50	33.1	24		4.3
400系列	34	50	73	170.5	25.5	63	57	43	8	28		5.5	27	21	72	39		36

■雙線圈/2位置

規格	A	B	C	D	E	F	G	H	I	J	φK	L	M	N	R	S	φT	
100系列	18	27	53.5	142	57	28	71	64	4	14	3.3	13	56	30	63	16	3.3	
200系列	22	35	65.5	178	71	36	89	79	7	20	4.3	17	70	38	78.5	21		
300系列	27	40	68	194	74.5	45	97	85	6.4	24		20	72	50	85	24		4.3
400系列	34	50	73	227	82	63	113.5	99.5	8	28		5.5	27	77.5	72	95.5		36

■雙線圈/3位置

規格	A	B	C	D	E	F	G	H	I	J	φK	L	M	N	R	S	φT	
100系列	18	27	53.5	157	57	28	71	64	4	14	3.3	13	56	30	62.9	16	3.3	
200系列	22	35	65.5	197	71	36	89	79	7	20	4.3	17	70	38	78.5	21		
300系列	27	40	68	213	74.5	45	97	85	6.4	24		20	72	50	85	24		4.3
400系列	34	50	73	248	82	63	113.5	99.5	8	28		5.5	27	77.5	72	95.5		36

■標準型消音器

ER	EA	EB	EL	EH	φED
G1/8	5.8	4	22.5	12	7.5
G1/4	7		26.5	15	9.5
G3/8	9	5	36.5	18	11.5
G1/2	10		40.5	21	14

■短型消音器

ER	EA	EL	EH	φED
G1/8	5.8	11	12	8.6
G1/4	7	12.5	15	12
G3/8	9	16	18	14.8
G1/2	10	17	21	17.5

型號生成方法 方法1 MISUMI官網搜尋
 Type **E-SP4V**
 於網頁搜尋生成訂購型號

方法2 關鍵字 步驟1 MISUMI官網搜尋 步驟2 經濟型品牌選定
 關鍵字 **電磁閥** MISUMI 經濟型
 於網頁搜尋生成訂購型號

型號生成方法 方法1 MISUMI官網搜尋
 Type **E-SP4V**
 於網頁搜尋生成訂購型號

方法2 關鍵字 步驟1 MISUMI官網搜尋 步驟2 經濟型品牌選定
 關鍵字 **電磁閥** MISUMI 經濟型
 於網頁搜尋生成訂購型號