

經濟型 軸承固定座組

省空間 輕量化 價格低



掃描觀看
產品特徵影片



比MiSUMi標準品
最低折扣
19折

鋁合金原創形狀，實現省空間+輕量化

T型

MiSUMi
標準品



外殼重量
降低約 **30%**

MiSUMi
經濟型



圓角設計
逃溝部設計
安裝穩定

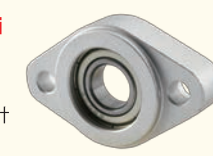
菱型

MiSUMi
標準品



外殼重量
降低約 **35%**

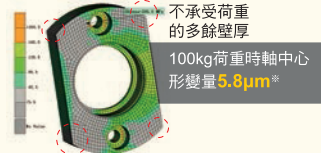
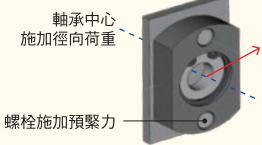
MiSUMi
經濟型



菱形
省空間設計

透過FEA分析確保強度足夠

MiSUMi標準品



不承受荷重的
多餘壁厚
100kg荷重時軸中心
形變量 **5.8μm***

MiSUMi經濟型

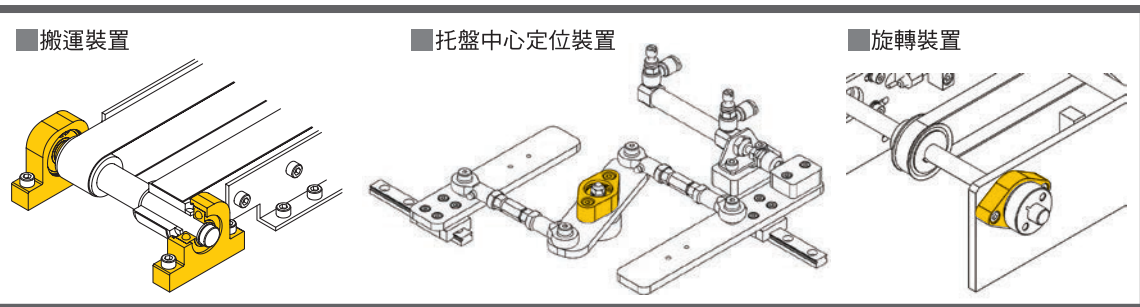


平均分散荷重
100kg荷重時軸中心
形變量 **6.2μm***
相當於標準品強度

*測試分析對象：6901ZZ軸承固定座組，軸承孔內徑12mm。

*以上為參考值，實際性能依實際使用情況而定

使用案例：鋁製品更適用於中低荷重的裝置



代表型號：C-BGHA6900ZZ-20

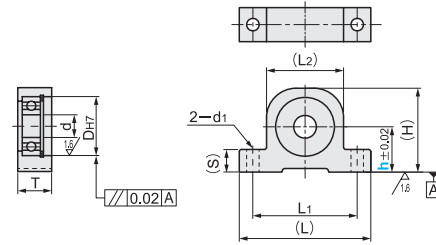
138 2個起訂 元/個 最低為標準品
124 20個起 元/個 大訂單再享 9折

數量	折扣	出貨日
2~19	—	1日
20~200	9折	1日

◎若超過以上訂購數量，交期另外洽詢。實際出貨日與價格以「訂購」時報價單中的內容為準。



材質	表面處理	附屬品扣環
軸承 鋼	固定座 鋁合金	白色陽極處理 彈簧鋼



型式 ①Type	②軸承型號	③高度h	軸承 內徑d	(H)	L1	(L)	(L2)	T	(S)	Dh7
C-BGHA	698ZZ	20	8	34	37	49	25	11	8	19
		30	44	49	25	11	10	19		
	6900ZZ	20	10	35	41	53	29	10	8	22
		40	45	53	29	10	8	22		
	6901ZZ	20	12	36	44	56	32	12	10	24
		40	46	56	32	12	10	24		
6902ZZ	30	15	48	48	60	36	15	12	28	
	50	58	68	36	15	15	28			

◎(1)尺寸僅供參考(鋁製型材加工，外觀尺寸公差為±0.5mm)。具體尺寸以實物為準。

Order 訂購範例
請依照選定步驟①~③選擇型式和數值後再行訂購。
型式(①Type·②軸承型號) — ③h
C-BGHA6900ZZ — 20

經濟型 軸承固定座組 菱型輕量型

代表型號：C-BACA6901ZZ

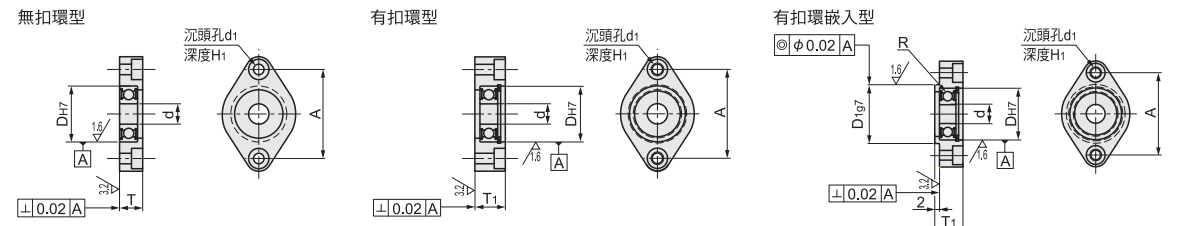
154 2個起訂 元/個 最低為標準品
139 20個起 元/個 大訂單再享 9折

數量	折扣	出貨日
2~19	—	1日
20~200	9折	1日

◎若超過以上訂購數量，交期另外洽詢。實際出貨日與價格以「訂購」時報價單中的內容為準。



材質	表面處理	附屬品扣環
軸承 鋼	固定座 鋁合金	白色陽極處理 彈簧鋼



型式 ①Type	②軸承型號	軸承內徑 d	Dh7	D1g7	T	T1	A	沉頭孔 d1	深度 H1	貫穿孔	嵌入 型R
C-BACN(無扣環型)	698ZZ	8	19	24	31	—	—	—	—	—	—
C-BACA(有扣環型)	6900ZZ	10	22	27	8	11	35	8	4.4	5	0.3
C-BACR(有扣環嵌入型)	6901ZZ	12	24	30	38	—	—	—	—	—	—
	6902ZZ	15	28	35	9	12	45	9.5	5.4	6	—

Order 訂購範例
請依照選定步驟①~②選擇型式和數值後再行訂購。
型式(①Type·②軸承型號)
C-BACA6900ZZ

型號生成方法
方法1 MiSUMi官網搜尋
Type **C-BACA**
於網頁搜尋生成訂購型號

方法2 步驟1 MiSUMi官網搜尋
關鍵字 **軸承固定座**
於網頁搜尋生成訂購型號

步驟2 經濟型品牌選定
MiSUMi 經濟型