

# MISUMI 經濟型 深溝滾珠軸承 兩側密封式 C3間隙

代表型號：C-E6000ZZC3

**16** 10個起訂 元/個 **22**折 最低為標準品

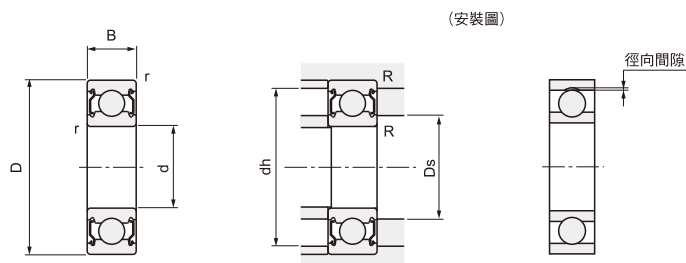


數量	折扣	出貨日
10~499	-	5日

若超過以上訂購數量，交期另外洽詢。實際出貨日與價格以「訂購」時報價單中的內容為準。



材質	軸承精度	使用溫度	震動等級
相當於SUJ2	GB 307 P0 JIS B 1514 0級	-20~+110°C	Z1以上



因產品尺寸限制，部份產品無刻印型號。

型式		內徑 d	外徑 D	寬 B	r (min.)	經濟型商品確認要點 基本額定荷重		容許 轉速 rpm (參考)	安裝尺寸			重量 (g) (參考)			
Type	No.					Cr (動態) N	Cor (靜態) N		Ds		R				
								(min.)	(max.)	(max.)	(max.)				
C-E	6000ZZC3	10	26	8	0.3	4550	1970	14	12	13	24	0.3	18		
	6200ZZC3		30	9		5100	2390		17000	16	26		0.6	32	
	6300ZZC3		35	11		8100	3450		15000	16.5	31			52	
	6001ZZC3	12	28	8	0.3	5100	2370	17	15.5	26	0.3	22	22		
	6201ZZC3		32	10		6800	3050		15000	16	17		28	0.6	37
	6301ZZC3		37	12		9700	4200		14000	18	32		1	60	
	6002ZZC3	15	32	9	0.3	5600	2830	17	19	30	0.3	31	31		
	6202ZZC3		35	11		7650	3750		14000	19	20.5		31	0.6	45
	6302ZZC3		42	13		11400	5450		12000	20	22.5		37	1	83
	6003ZZC3	17	35	10	0.3	6000	3250	17	19	21.5	33	0.3	41		
	6203ZZC3		40	12		9550	4800		12000	21	23.5		36	0.6	67
	6303ZZC3		47	14		13600	6650		11000	22	25.5		42	1	113

型式		內徑 d	外徑 D	寬 B	r (min.)	經濟型商品確認要點 基本額定荷重		容許 轉速 rpm (參考)	安裝尺寸				重量 (g) (參考)		
Type	No.					Cr (動態) N	Cor (靜態) N		Ds		dh	R			
								(min.)	(max.)	(max.)	(max.)				
C-E	6004ZZC3	20	42	12	0.6	9400	5000	13000	24	25.5	38	0.6	68		
	6204ZZC3		47	14		12800	6600		11000	25	26.5		42	1	107
	6304ZZC3		52	15		15900	7900		10000	26.5	28		45.5		145
	6005ZZC3	25	47	12	0.6	10100	5850	11000	29	30	43	0.6	79		
	6205ZZC3		52	15		14000	7850		9000	30	32		47	1	129
	6305ZZC3		62	17		20600	11200		8000	31.5	36		55.5		235
	6006ZZC3	30	55	13	1	13200	8300	9000	35	36.5	50	1	116		
	6206ZZC3		62	16		19500	11300			8000	38.5		57	199	
	6306ZZC3		72	19		26700	15000			7000	36.5		42.5	65.5	345
	6007ZZC3	35	62	14	1	16000	10300	8000	40	41.5	57	1	151		
	6207ZZC3		72	17		25700	15300		7000	41.5	44.5		65.5	284	
	6307ZZC3		80	21		33500	19200		6000	43	47		72	1.5	464
	6008ZZC3	40	68	15	1	16800	11500	7000	45	47.5	63	1	190		
	6208ZZC3		80	18		29100	17900		6000	46.5	50.5		73.5	366	
	6308ZZC3		90	23		40500	24000		5000	48	53		82	1.5	636
6009ZZC3	45	75	16	1	20900	15200	6000	50	53.5	70	1	241			
6209ZZC3		85	19		31500	20400			5000	51.5		55.5	78.5	420	
6309ZZC3		100	25		53000	32000			5000	53		61.5	92	1.5	829
6010ZZC3	50	80	16	1	21800	16600	6000	55	58.5	75	1	261			
6210ZZC3		90	20		35000	23200		5000	56.5	60		83.5	459		
6310ZZC3		110	27		62000	38500		4000	59	68		101	2	1060	

kgf=N×0.101972

Order 訂購範例

請依照選定步驟①~②選擇型式和數值後再行訂購。

型式 (Type · No.)

C-E6000ZZC3

經濟型商品確認要點

內徑 d (mm)	MISUMI標準品間隙 (μm)		經濟型商品間隙 (μm)	
	最小	最大	最小	最大
僅10	2	13	4	18
10~18	3	18	6	23
18~24	5	20	8	25
24~30				
30~40	6	20	9	25
40~50	6	23	9	28

型號生成方法 方法1 MISUMI官網搜尋 **Type C-E6000ZZC3** 於網頁搜尋生成訂購型號

方法2 步驟1 MISUMI官網搜尋 **關鍵字 軸承 C3間隙** 步驟2 經濟型品牌選定 **MISUMI 經濟型** 於網頁搜尋生成訂購型號

型號生成方法 方法1 MISUMI官網搜尋 **Type C-E6000ZZC3** 於網頁搜尋生成訂購型號

方法2 步驟1 MISUMI官網搜尋 **關鍵字 軸承 C3間隙** 步驟2 經濟型品牌選定 **MISUMI 經濟型** 於網頁搜尋生成訂購型號