

# MISUMI 經濟型 中大徑滾珠軸承 開放式

代表型號：C-E6000

**14** 10個起訂  
元/個

最低為標準品  
**39折**



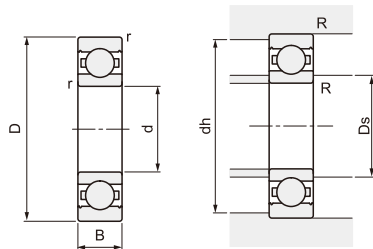
數量	折扣	出貨日
10~500	-	1日

若超過以上訂購數量，交期另外洽詢。實際出貨日與價格以「訂購」時報價單中的內容為準。



材質	軸承精度	使用溫度	震動等級
相當於SUJ2	GB 307 P0 JIS B 1514 0級	-20~+110°C	Z1以上

(安裝圖)



因產品尺寸限制，部份產品無刻印型號。

型式		內徑 d	外徑 D	寬 B	r (min.)	經濟型商品確認要點 基本額定荷重		容許轉速 rpm (參考)	安裝尺寸			重量 (g) (參考)			
1 Type	2 No.					Cr(動態) N	Cor(靜態) N		Ds		dh		R		
						(min.)	(max.)	(max.)	(max.)						
C-E	6800	10	19	5	0.3	1716	840	24000	12	12.5	17	0.3	6		
	6900		22	6		2695	1273			22000	13		20	10	
	6000		26	8		4550	1970			21000	13.5		24	18	
	6200		30	9		5100	2390			17000	14		16	26	0.6
	6701	12	18	4	0.2	926	530	13000	14	12.4	13.86	16.7	0.2	4	
	6801		21	5	1915	1041	22000			14.5	19	7			
	6901		24	6	0.3	2886	1466			21000	15	22		10	
	6001		28	8	5100	2370	20000			16	26	22			
	6201	32	10	0.6	6800	3050	15000	16	17	28	0.6	37			
	6702	15	21	4	0.2	937	582	11000	17	15.4	16.86	19.7	0.2	4	
	6802		24	5	2073	1253	20000			17.5	22	9			
	6902		28	7	0.3	4321	2259			18000	19	26		0.3	15
	6002		32	9	5600	2830	17000			19	30	31			
	6202	35	11	0.6	7650	3750	15000	19	20	31	0.6	45			
	6703	17	23	4	0.3	1000	658	18000	18	18	18.5	22	0.3	5	
	6803		26	5		2233	1456			18000	19.5	24		9	
	6903		30	7		4588	2565			17000	19	20		28	10
	6003		35	10		6000	3250			15000	21	33		41	
	6203	40	12	0.6	9550	4800	12000	21	23	36	0.6	67			
	6704	20	27	4	0.3	1402	729	8500	22	20.4	22.36	25.5	0.3	6	
6804	32		7	4015		2462	15000			22.5	30	18			
6904	37		9	6381		3682	13000			24	35	40			
6004	42		12	0.6		9400	5000			13000	24	26		38	0.6
6204	47	14	1	12800	6600	11000	25	28	42	1	107				
6705	25	32	4	0.3	1091	838	8500	26	27	31	0.3	8			

型式		內徑 d	外徑 D	寬 B	r (min.)	經濟型商品確認要點 基本額定荷重		容許轉速 rpm (參考)	安裝尺寸			重量 (g) (參考)						
1 Type	2 No.					Cr(動態) N	Cor(靜態) N		Ds		dh		R					
						(min.)	(max.)	(max.)	(max.)									
C-E	6805	25	37	7	0.3	4303	2932	13000	27	28	35	0.3	24					
	6905		42	9		7001	4540			11000	29		40	47				
	6005		47	12		10100	5850			9000	29		30.5	43	0.6	79		
	6205		52	15		14000	7850			9000	30		32	47	1	129		
	6706	30	37	4	0.3	1143	947	8500	31	32	35.5	0.3	9					
	6806		42	7		4538	3402						11000	32	33	40	27	
	6906		47	9		7242	5003						10000	32	34	45	53	
	6006		55	13		13200	8300						9000	35	37	50	1	116
	6206	62	16	19500	11300	8000	35	39	57	1	199							
	6707	35	44	5	0.3	1866	1635	8500	37	38	42	0.3	15					
	6807		47	7		4729	3821						10000	37	38	45	32	
	6907		55	10		10900	7818						8000	39	40	51	0.6	88
	6007		62	14		16000	10300							40	42	57	1	151
	6207	72	17	1.1	25700	15300	7000	41.5	45	65.6	1	284						
	6708	40	50	6	0.3	2516	2233	8000	42	43	48	0.3	23					
	6808		52	7		4923	4178						50	35				
	6908		62	12		13678	9968						44	45	58	0.6	132	
	6008		68	15		16800	11500						7000	45	47	63	1	190
	6208	80	18	1.1	29100	17900	6000	46.5	51	73.5	1	366						
	6709	45	55	6	0.3	2580	2397	8000	47	48	53	0.3	25					
6809	58		7	6187		5381	47.5						56	42				
6909	68		12	0.6		14100	10830						7000	49	50	64	0.6	148
6009	75		16	1		20900	15200						6000	50.8	52	69.2	1	241
6209	85	19	1.1	31500	20400	5000	52	54	78	1.1	420							
6710	50	65	7	0.3	6610	6090	7000	52	52.5	63	0.3	65						
6810		72	12		14540	11710						54	55	68	0.6	145		
6910		80	16		1	21800						16600	6000	55	57.5	75	1	261
6010		90	20		1.1	35000						23200	5000	56.5	60	83.5	1	459

kgf=N×0.101972

C-E6008、C-E6010、C-E6208、C-E6210、C-E6908暫不販售。

Order  
訂購範例

請依照選定步驟1~2選擇型式和數值後再行訂購。

型式(1Type · 2No.)

C-E6000

經濟型商品確認要點

內徑 d(mm)	MISUMI標準品間隙(μm)		經濟型商品間隙(μm)	
	最小	最大	最小	最大
僅10	2	13	4	18
10~18	3	18	6	23
18~24	5	20	8	25
24~30				
30~40	6	20	9	25
40~50	6	23	9	28

型號生成方法  
方法1 MISUMI官網搜尋  
Type  於網頁搜尋生成訂購型號

方法2 關鍵字  
步驟1 MISUMI官網搜尋  
步驟2 經濟型品牌選定  
關鍵字   MISUMI  經濟型  
於網頁搜尋生成訂購型號

型號生成方法  
方法1 MISUMI官網搜尋  
Type  於網頁搜尋生成訂購型號

方法2 關鍵字  
步驟1 MISUMI官網搜尋  
步驟2 經濟型品牌選定  
關鍵字   MISUMI  經濟型  
於網頁搜尋生成訂購型號