



代表型號：C-E698DDU

20 10個起訂 元/個 最低為標準品 28折

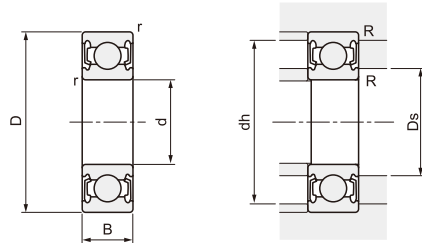
數量	折扣	出貨日
10~999	-	1日

若超過以上訂購數量，交期另外洽詢。實際出貨日與價格以「訂購」時報價單中的內容為準。



材質	軸承精度	使用溫度	震動等級
相當於SUJ2	GB 307 P0 JIS B 1514 0級	-20~+110°C	Z1以上

(安裝圖)



因產品尺寸限制，部份產品無刻印型號。

型式		內徑 d	外徑 D	寬 B	r (min.)	經濟型商品確認要點 基本額定荷重		容許轉速 rpm (參考)	安裝尺寸			重量 (g) (參考)
1Type	2No.					Cr(動態) N	Cor(靜態) N		Ds (min.)	dh (max.)	R (max.)	
C-E	693DDU	3	8	4	0.15	558	180	30000	4.2	6.8	0.15	1
	623DDU		10			631	219			8.8		
	684DDU	4	9	5	0.2	641	227	24000	5.6	8.4	0.2	2
	694DDU		11			957	350			10.4		
	604DDU	5	12	5	0.3	1301	488	20000	8	11.4	0.3	4
	624DDU		13			1340	523			13		
	634DDU	5	16	5	0.2	716	282	29000	6.6	10.2	0.2	2
	685DDU		11			1077	432			11.4		
	695DDU	5	13	5	0.3	1329	507	27000	7	12.4	0.3	5
	605DDU		14			1729	675			14		
	625DDU	16										

型式		內徑 d	外徑 D	寬 B	r (min.)	經濟型商品確認要點 基本額定荷重		容許轉速 rpm (參考)	安裝尺寸			重量 (g) (參考)
1Type	2No.					Cr(動態) N	Cor(靜態) N		Ds (min.)	dh (max.)	R (max.)	
C-E	635DDU	5	19	6	0.2	2336	896	21000	7.4	16.6	0.3	8
	686DDU	6	13	5		1082	442	27000	6.8	11.2	0.2	4
	696DDU		15	6		1340	523	25000	7.6	13.4	0.3	7
	606DDU	17	2263			846	24000	8	15			
	626DDU	7	19	7	0.3	2336	896	21000	10.5	20	0.3	8
	636DDU		22			3333	1423	20000				
	687DDU	7	14	5	0.2	1173	513	24000	7.8	13.2	0.2	4
	697DDU		17			1605	719	20000				
	607DDU	8	19	6	0.3	2336	896	22000	9.4	19.6	0.3	8
	627DDU		22			3287	1379	20000				
	688DDU	8	16	5	0.2	1252	592	20000	10	20	0.2	4
	698DDU		19			2237	917	17000				
	608DDU	9	22	7	0.3	3293	1379	14000	11	22	0.3	14
	628DDU		24			3333	1423	14000				
	638DDU	9	28	9	0.3	4563	1983	14000	10.4	15.6	0.2	5
	689DDU		17			1327	668	14000				
	699DDU	9	20	6	0.3	1720	840	14000	11	22	0.3	16
	609DDU		24			3356	1444	14000				
	629DDU	26	4575	1983	14000	11.4	23.6	14000	11.4	23.6	0.3	22

kgf=N×0.101972

請依照選定步驟1~2選擇型式和數值後再行訂購。

Order 訂購範例 型式(1Type·2No.) C-E698DDU

經濟型商品確認要點

內徑 d(mm)	MISUMI標準品間隙(μm)		經濟型商品間隙(μm)	
	最小	最大	最小	最大
小於10	2	13	7	15

型號生成方法 方法1 MISUMI官網搜尋 Type C-E6□□DDU

方法2 步驟1 MISUMI官網搜尋 關鍵字 軸承 小徑滾珠 步驟2 經濟型品牌選定 MISUMI 經濟型

型號生成方法 方法1 MISUMI官網搜尋 Type C-E6□□DDU

方法2 步驟1 MISUMI官網搜尋 關鍵字 軸承 小徑滾珠 步驟2 經濟型品牌選定 MISUMI 經濟型