

表1 徑向滾珠軸承的係數X和Y (摘錄自GB/T 6391--2010)

軸承類型	「相對軸向荷重」 ^{a,b}		單列軸承				雙列軸承				e
			$\frac{F_a}{F_r} \leq e$		$\frac{F_a}{F_r} > e$		$\frac{F_a}{F_r} \leq e$		$\frac{F_a}{F_r} > e$		
			X	Y	X	Y	X	Y	X	Y	
徑向接觸軸承	$\frac{f_0 F_a}{C_{or}}$	$\frac{F_a}{iZD_w^2}$									
	0.172	0.172				2.3			2.3	0.19	
	0.345	0.345				1.99			1.99	0.22	
	0.689	0.689				1.71			1.71	0.26	
	1.03	1.03				1.55			1.55	0.28	
	1.38	1.38	1	0	0.56	1.45	1	0	0.56	1.45	0.3
	2.07	2.07				1.31			1.31	0.34	
	3.45	3.45				1.15			1.15	0.38	
	5.17	5.17				1.04			1.04	0.42	
6.89	6.89				1			1	0.44		

表2 徑向軸承(圓錐滾子軸承除外)——內輪——一般公差 (摘錄自GB/T 307.1--2017)

極限偏差和公差值單位: μm

d mm	t Δ dmp		t Vdsp			t Vdmp	t Kia	t Δ Bs			t VBs
			直徑系列					全部	正常	修正 ^a	
			9	0,1	2,3,4						
>	\leq	U	L				U	L			
—	0.6	0	— 8	10	8	6	0	— 40	—	12	
0.6	2.5	0	— 8	10	8	6	0	— 40	—	12	
2.5	10	0	— 8	10	8	6	0	— 120	—250	15	
10	18	0	— 8	10	8	6	0	— 120	—250	20	
18	30	0	— 10	13	10	8	0	— 120	—250	20	
30	50	0	— 12	15	12	9	0	— 120	—250	20	
50	80	0	— 15	19	11	11	0	— 150	—380	25	
80	120	0	— 20	25	15	15	0	— 200	—380	25	
120	180	0	— 25	31	19	19	0	— 250	—500	30	
180	250	0	— 30	38	23	23	0	— 300	—500	30	
250	315	0	— 35	44	26	26	0	— 350	—500	35	
315	400	0	— 40	50	30	30	0	— 400	—630	40	
400	500	0	— 45	56	34	34	0	— 450	—	50	
500	630	0	— 50	63	38	38	0	— 500	—	60	
630	800	0	— 75	—	—	—	0	— 750	—	70	
800	1000	0	— 100	—	—	—	0	— 1000	—	80	
1000	1250	0	— 125	—	—	—	0	— 1250	—	100	
1250	1600	0	— 160	—	—	—	0	— 1600	—	120	
1600	2000	0	— 200	—	—	—	0	— 2000	—	140	

^a適用於成對或成組安裝時單軸承的內、外輪，也適用於d \geq 50mm錐孔軸承的內輪。

表3 徑向軸承(圓錐滾子軸承除外)——外輪——一般公差 (摘錄自GB/T 307.1--2017)

極限偏差和公差值單位: μm

D mm	t Δ Dmp		t V Dsp ^a				t V Dmp ^a	t Kea	t Δ Cs		t VCs
			開放型軸承						U	L	
			直徑系列								
>	\leq	U	L								
—	2.5	0	— 8	10	8	6	15				
2.5	6	0	— 8	10	8	6	15				
6	18	0	— 8	10	8	6	15				
18	30	0	— 9	12	9	7	15				
30	50	0	— 11	14	11	8	20				
50	80	0	— 13	16	13	10	25				
80	120	0	— 15	19	11	11	35				
120	150	0	— 18	23	14	14	40				
150	180	0	— 25	31	19	19	45				
180	250	0	— 30	38	23	23	50				
250	315	0	— 35	44	26	26	60				
315	400	0	— 40	50	30	30	70				
400	500	0	— 45	56	34	34	80				
500	630	0	— 50	63	38	38	100				
630	800	0	— 75	94	55	55	120				
800	1000	0	— 100	125	75	75	140				
1000	1250	0	— 125	—	—	—	160				
1250	1600	0	— 160	—	—	—	190				
1600	2000	0	— 200	—	—	—	220				
2000	2500	0	— 250	—	—	—	250				

與同一軸承內輪的t Δ Bs及t VBs相同

^a 適用於內、外停止環安裝前或拆卸後。
^b 僅適用於溝槽型滾珠軸承。

代表型號: C-E674ZZ

18 10個起訂
元/個

最低為標準品
↓ 21折

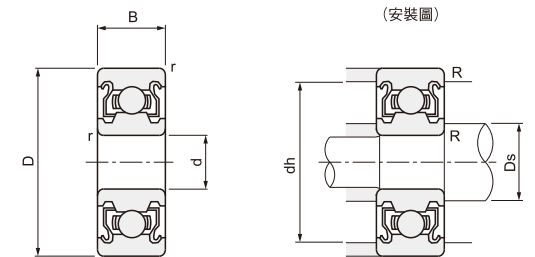
數量	折扣	出貨日
10~500	—	1日

若超過以上訂購數量，交期另外洽詢。實際出貨日與價格以「訂購」時報價單中的內容為準。



CAD 2D 3D

材質	軸承精度	使用溫度	震動等級
相當於SUJ2	GB 307 P0 JIS B 1514 0級	-20~+110°C	Z1以上



因產品尺寸限制，部份產品無刻印型號。

型式	內徑 d	外徑 D	寬 B	r (min.)	經濟型商品確認要點 基本額定荷重		容許轉速 rpm (參考)	安裝尺寸			重量 (g) (參考)	
					Cr(動態) N	Cor(靜態) N		Ds (min.)	dh (max.)	R (max.)		
C-E	2	5	2.3	0.08	146	52	53000	2.7	3.9	0.08	0.17	
			3	0.15	270	90		3	4.8	0.15	0.38	
		6	2.5	0.1	146	52	50000	3.6	5.4	0.08	0.2	
			3	0.1	273	91	44000	3.9	5.8	0.1	0.45	
		3	8	4	0.15	392	125	42000	4.2	6.8	0.15	0.83
				5	0.15	400	132	39000		7.8		1.45
	10		4	0.15	441	153	35000	8.8	1.66			
			2.5	0.1	155	62	42000	4.6	6.4	0.08	0.29	
	4	9	4	0.15	448	157	39000	5.2	7.8	0.15	1.01	
			11	0.15	501	193	34000		9.8		1.75	
		12	4	0.15	670	245	28000	5.6	10.4	0.2	2.29	
			13	0.2	910	340			11.4		3.04	
		16	5	0.3	938	366	25000	6	14	0.3	5.21	
			2.5	0.1	153	92	37000	5.8	7.4	0.1	0.34	
	5	11	5	0.15	501	197	32000	6.2	9.8	0.2	1.96	
			4	0.2	756	301	30000		11.4		2.5	
		14	5	0.2	931	354	28000	6.6	12.4	0.2	3.48	
			5	0.3	1211	469	25000		7		4.86	
		19	6	0.3	1635	627	22000	7	17	0.3	8.34	
			3	0.1	347	153	32000		7.04		9.3	0.1
	6	13	5	0.15	756	308	28000	7	11.8	0.2	2.69	
			15	0.2	945	371			7.6		13.4	3.72
		17	6	0.3	1533	585	27000	8	15	0.3	6.08	
			19	0.3	1638	620	22000		17		7.94	
		8	12	3.5	0.1	380	192	28000	9.05	11.33	0.1	0.97
				5	0.2	1127	497			9.6		14.4
	19		6	0.3	1393	606	25000	10	17	0.3	7.18	
			7	0.3	2345	980			20		12	
	24		8	0.3	2800	1113	24000	22	22	0.3	17	
			9	0.3	3194	1388			26		30.3	

kgf=N×0.101972

Order 訂購範例 請依照選定步驟①~②選擇型式和數值後再行訂購。
型式(①Type · ②No.)
C-E674ZZ

經濟型商品確認要點

內徑 d (mm)	MISUMI標準品間隙(μm)		經濟型商品間隙(μm)	
	最小	最大	最小	最大
小於10	2	13	7	15

型號生成方法

方法1 MISUMI官網搜尋
Type C-E6□□ZZ
於網頁搜尋生成訂購型號

方法2

步驟1 MISUMI官網搜尋
關鍵字 軸承 小徑滾珠
步驟2 經濟型品牌選定
MISUMI 經濟型
於網頁搜尋生成訂購型號