

MISUMI 經濟型 單軸致動器 KS40無蓋板型/KSC40蓋板型



代表型號：C-KSC4001-B1-100-F1

5,873 1台起訂 元/台 最低為標準品 5折

5,587 3台起 元/台 大訂單再享 95折

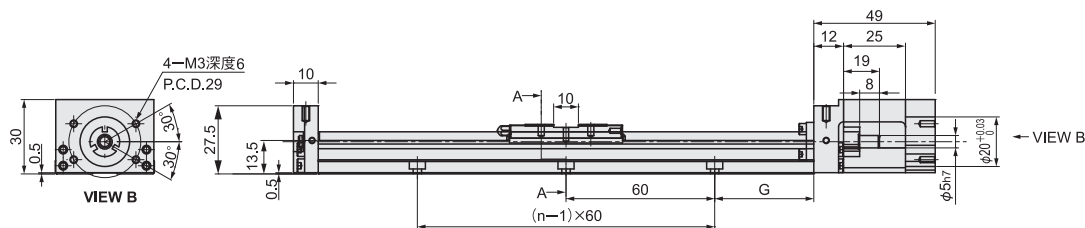
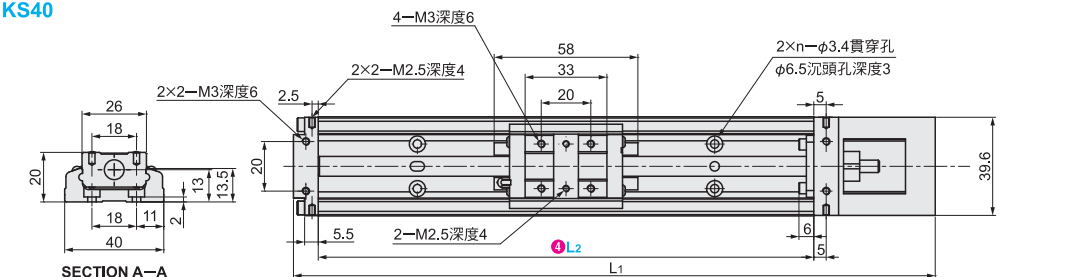
數量	折扣	出貨日
1~2	—	5日
3~14	95折	5日

若超過以上訂購數量，交期另外洽詢。實際出貨日與價格以「訂購」時報價單中的內容為準。

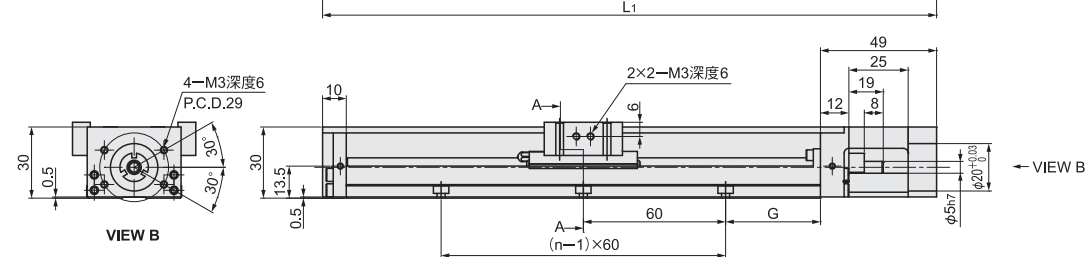
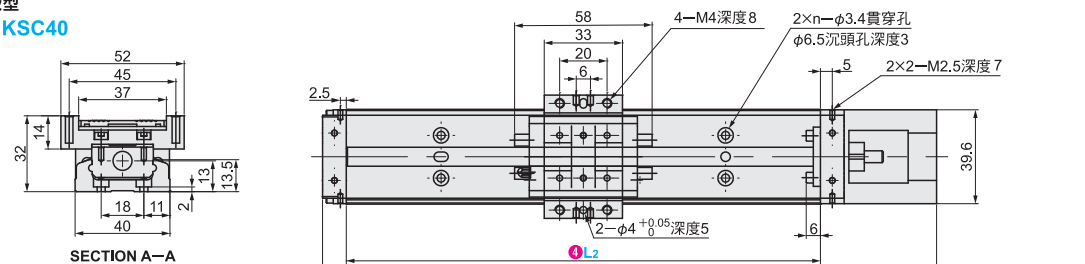


精密等級	螺桿外徑	螺桿導程	滑塊		底座		馬達附件		蓋板		
			材質	表面處理	材質	硬度	表面處理	材質	表面處理	材質	表面處理
一般級	8	1/6	20Cr	滲碳	SC55	58~62 HRC	染黑	鋁合金	黑色陽極氧化	鋁合金	黑色陽極氧化

無蓋板型 C-KS40



蓋板型 C-KSC40



型式 ①Type	②導程	③滑塊數	④底座長度L2 (mm)	⑤馬達附件類型	⑥感應器數量	全長L1 (mm)	最大行程		G (mm)	n	重量 (kg)	
							滑塊數 (1個)	滑塊數 (2個)			滑塊數 (1個)	滑塊數 (2個)
C-KS40 (無蓋板型)	01/06	B1 (1個) B2 (2個)	100*	F0 (馬達座F0型) F1 (連接法蘭F1型) F2 (連接法蘭F2型)	空(無) W1 (1個) W2 (2個) W3 (3個)	159	36	—	20	2	0.48	—
			150	F3 (連接法蘭F3型) H0 (轉接支撐座H0型)	空(無) CW1 (1個) CW2 (2個) CW3 (3個)	209	86	34	15	3	0.6	0.67
C-KSC40 (蓋板型)			200			259	136	84	40		0.72	0.79

- ①附*的底座長度僅可搭配1個滑塊。
- ③感應器型僅適用於底座長度150和200。
- ④詳細尺寸請參閱網頁。

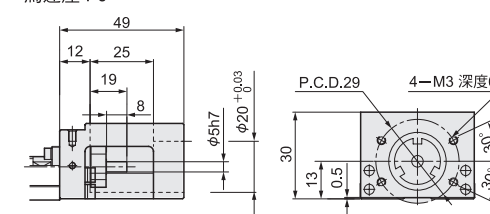
Order 訂購範例 請依照選定步驟①~⑥選擇型式和數值後再行訂購。

型式(①Type) · ②導程 - ③滑塊數 - ④底座長度L2 - ⑤馬達附件類型 - ⑥感應器數量

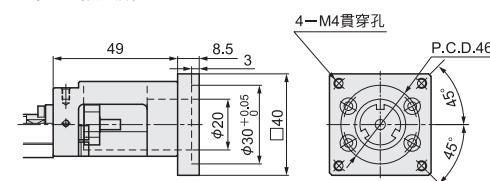
C-KSC4001 - B1 - 100 - F1

馬達座與馬達尺寸圖

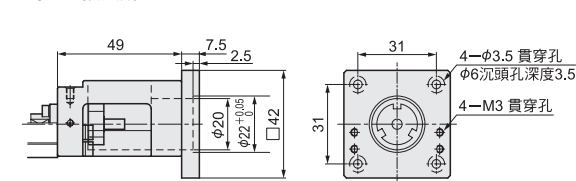
馬達座 F0



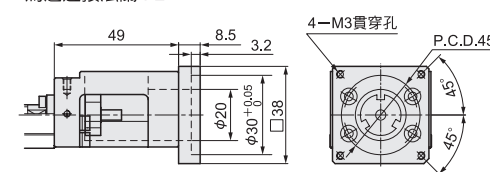
馬達連接法蘭 F1



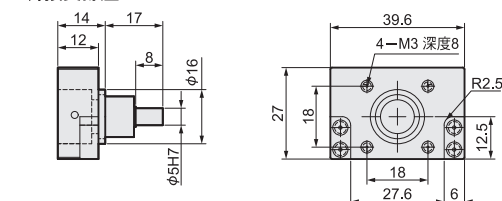
馬達連接法蘭 F3



馬達連接法蘭 F2

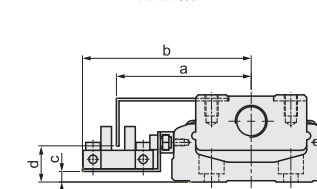


轉接支撐座 H0

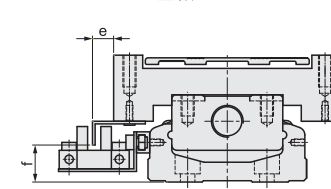


感應器圖面

無蓋板型



蓋板型



尺寸	a	b	c	d	e	f
40系列	42.25	55.3	1.5	11.3	15	12.75

搭配感應器為光電感應器671系列，NPN型，型號：C-MSX671N-2M。

型號生成方法

方法1 MISUMI官網搜尋
Type **C-KSC40**
於網頁搜尋生成訂購型號

方法2 步驟1 MISUMI官網搜尋
關鍵字 **單軸 40**
於網頁搜尋生成訂購型號

步驟2 經濟型品牌選定
 MISUMI 經濟型

型號生成方法

方法1 MISUMI官網搜尋
Type **C-KSC40**
於網頁搜尋生成訂購型號

方法2 步驟1 MISUMI官網搜尋
關鍵字 **單軸 40**
於網頁搜尋生成訂購型號

步驟2 經濟型品牌選定
 MISUMI 經濟型