



代表型號：C-DE2020-6

48 4個起訂
元/個

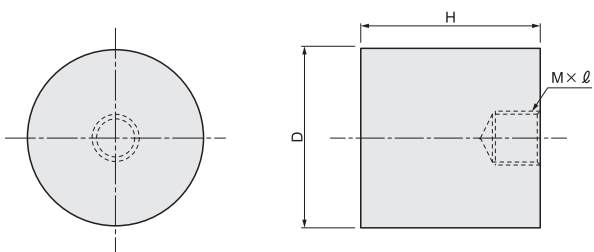
34 30個起
元/個

大訂單再享
7折

數量	折扣	出貨日
4~29	-	5日
30~150	7折	5日



若超過以上訂購數量，交期另外洽詢。實際出貨日與價格以「訂購」時報價單中的內容為準。
No.4030以上，10個起訂。



材 質 主 體：橡膠
金 屬 零 件：鋼
硬 度 蕭 氏 硬 度 A60
表 面 處 理 鍍 鋅

型式		連接 螺牙規格 M	ℓ	外徑 D	高度 H	蕭氏硬度A60					剛性比 kx/kz		
1Type	2No.					Z方向			X方向				
						容許荷重 N	{kgf}	標準荷重 N	{kgf}	彈簧常數 N/mm {kgf/cm}		容許荷重 N	{kgf}
C-DE	0808-3	3	3	8	8	121	12.1	36-115	3.6-11.5	72	24	2.4	0.2
	1008-4	4	4	10	8	123	12.3	37-117	3.7-11.7	73	25	2.5	
	1615-4			16	15	268	26.8	43-225	4.3-22.5	85	64	6.4	0.24
	2015-6	6	6	20	460	46	73-438	7.3-43.8	146	110	11		
	2020-6				20	353	35.3	42-336	4.2-33.6	84	56	5.6	0.16
	2025-6			25	294	29.4	28-280	2.8-28	56	53	5.3	0.18	
	2030-6			30	239	23.9	19-228	1.9-22.8	38	38	3.8	0.16	
	2515-6			25	15	1235	123.5	147-1176	14.7-117.6	294	272	27.2	0.22
	2520-6				20	790	79	94-752	9.4-75.2	188	158	15.8	0.2
	2530-6	30	536	53.6	43-510	4.3-51	85	86	8.6	0.16			
	3015-8	8	8	30	15	1203	120.3	191-1146	19.1-114.6	382	289	28.9	0.24
	3020-8				20	941	94.1	112-896	11.2-89.6	224	188	18.8	0.2
	3025-8				25	751	75.1	72-715	7.2-71.5	143	128	12.8	0.17
	3030-8			30	706	70.6	56-672	5.6-67.2	112	113	11.3	0.16	
	4020-8			40	20	2075	207.5	247-1976	24.7-197.6	494	415	41.5	0.2
	4025-8				25	1827	182.7	174-1740	17.4-174	348	329	32.9	0.18
4030-8	30	1550	155		123-1476	12.3-147.6	246	248	24.8	0.16			
4040-10	10	10	50	40	1285	128.5	77-1224	7.7-122.4	153	231	23.1	0.18	
5030-10				30	3251	325.1	258-3096	25.8-309.6	516	715	71.5	0.22	
5050-10				50	1817	181.7	87-1730	8.7-173	173	363	36.3	0.2	

Order
訂購範例

請依照選定步驟1~2選擇型式和數值後再行訂購。

型式 (1Type · 2No.)
C-DE2020-6



代表型號：C-VP2425-18

72 4個起訂
元/個

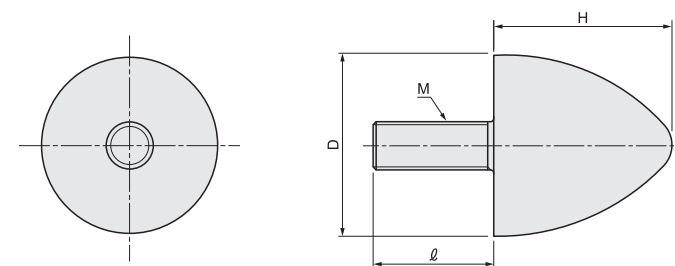
51 30個起
元/個

大訂單再享
7折

數量	折扣	出貨日
4~29	-	1日
30~150	7折	1日



若超過以上訂購數量，交期另外洽詢。實際出貨日與價格以「訂購」時報價單中的內容為準。



材 質 主 體：橡膠
金 屬 零 件：鋼
硬 度 蕭 氏 硬 度 A60
表 面 處 理 鍍 鋅

型式		連接 螺牙規格 M	ℓ	外徑 D	高度 H	最大容許荷重 N	標準荷重 N	彈簧常數 N/mm{kgf/cm}
1Type	2No.							
C-VP	2425-18	6	18	24	25	300	28-280	56
	3030-14							
	5050-23	8	23	50	50	900	43-850	85

Order
訂購範例

請依照選定步驟1~2選擇型式和數值後再行訂購。

型式 (1Type · 2No.)
C-VP2425-18

型號生成方法

方法1 MISUMI官網搜尋
Type C-DE

方法2 步驟1 MISUMI官網搜尋
關鍵字 防震橡膠 內螺牙

步驟2 經濟型品牌選定
MISUMI 經濟型

型號生成方法

方法1 MISUMI官網搜尋
Type C-VP

方法2 步驟1 MISUMI官網搜尋
關鍵字 防震橡膠 防撞

步驟2 經濟型品牌選定
MISUMI 經濟型